

# IMCO

The logo for IMCO features the letters 'IMCO' in a white, serif font. The 'O's are stylized with a white outline. Overlaid on the right side of the logo are three blue, curved lines that sweep upwards and to the right, creating a sense of motion or a stylized 'C' shape.

[www.IMCO.org.mx](http://www.IMCO.org.mx)

 @IMCOmx

 /IMCOmx

 /IMCOmexico

# ARGENTINA Y MÉXICO

# ANÁLISIS COMPARADO

Manuel Molano | @mjmolano

Instituto Mexicano para la Competitividad A.C.

# ARGENTINA Y MÉXICO: ANÁLISIS COMPARADO

---

- 1 Competitividad
- 2 Complejidad económica
- 3 Modelo de equilibrio general: opciones de apertura

# ¿QUÉ ES COMPETITIVIDAD?

---

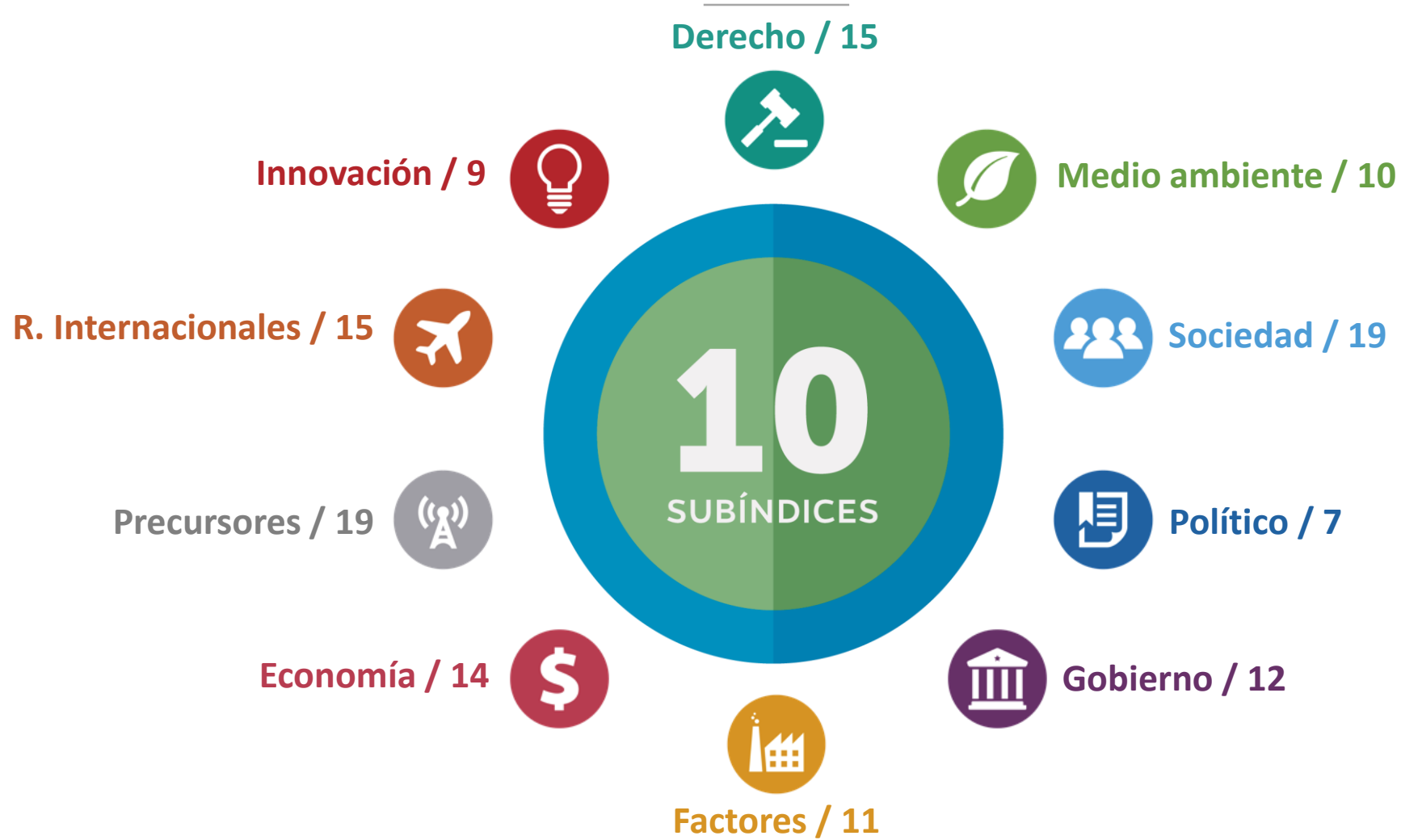
**UN PAÍS COMPETITIVO**

**ES AQUÉL QUE CONSISTENTEMENTE**

**RESULTA ATRACTIVO**

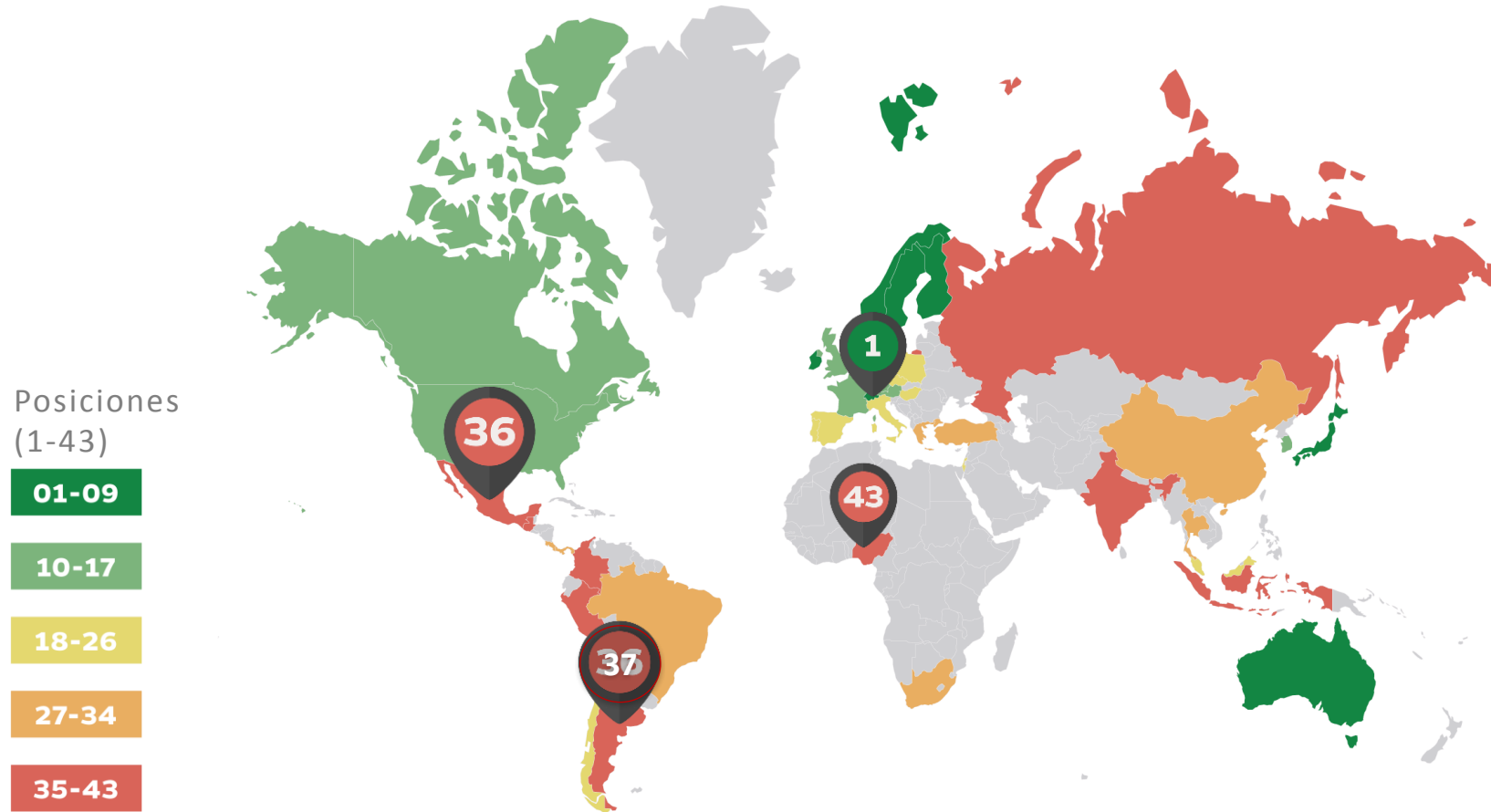
**PARA EL TALENTO Y LA INVERSIÓN**

# 10 SUBÍNDICES | 131 INDICADORES



# RESULTADOS GENERALES

· ÍNDICE DE COMPETITIVIDAD INTERNACIONAL 2015 ·



Fuente: Índice de Competitividad Internacional 2015, IMCO.

# TEORÍA DE LA COMPLEJIDAD ECONÓMICA (HAUSMANN E HIDALGO, HARVARD U.)

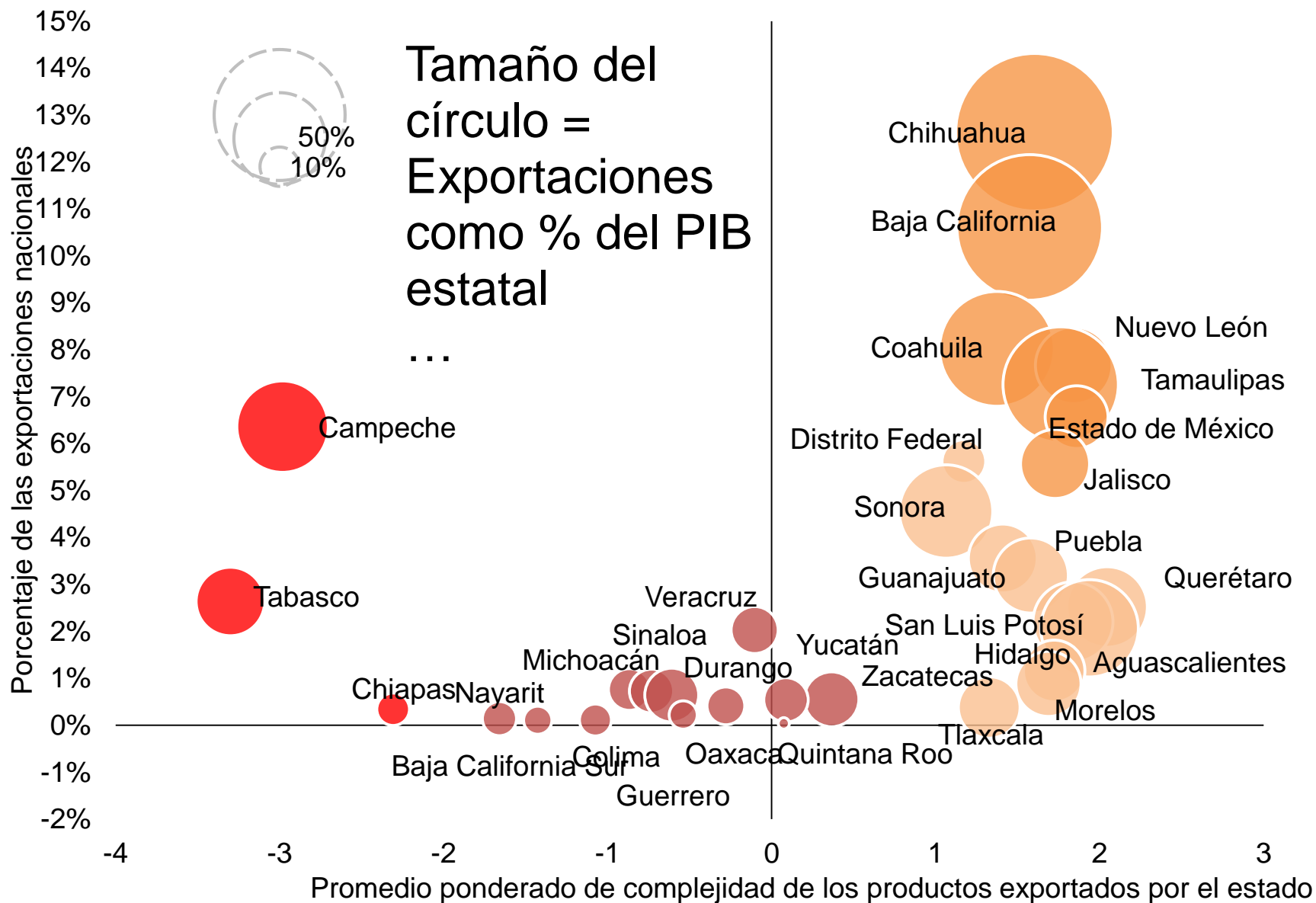
**Los individuos y  
las empresas se  
especializan**

**Las regiones y  
los países se  
diversifican**

**La complejidad  
del sector  
exportador es  
reflejo de su  
valor agregado**

**Algunos sectores tienen mayor  
capacidad de crear cadenas  
complejas**

# MÉXICO: REGIONES CON SECTORES MÁS COMPLEJOS EXPORTAN MÁS



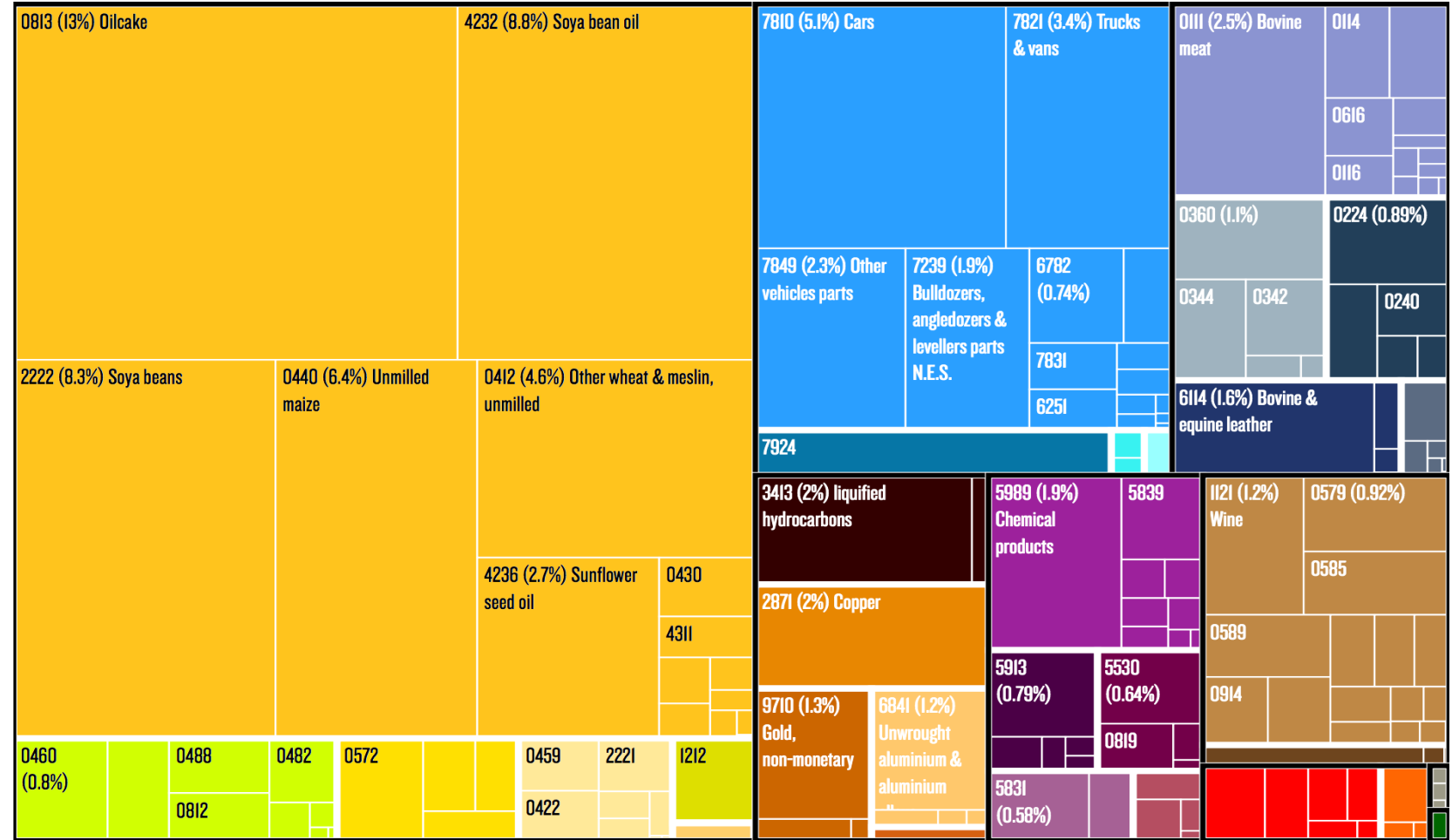


# LA ARGENTINA TIENE ALGUNOS ACTIVOS INDUSTRIALES A PESAR DE TENER UNA ESTRUCTURA DE EXPORTACIONES DEPENDIENTE DE COMMODITIES

2008

EXPORT TREEMAP

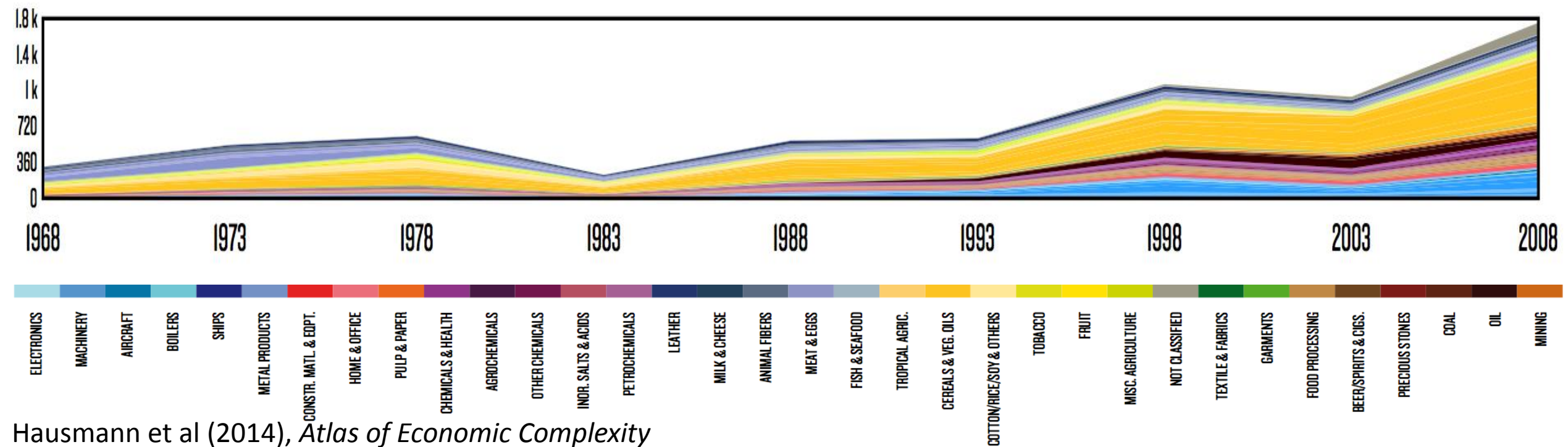
TOTAL EXPORTS: 70.04 B / 15.56 T (0.45%)



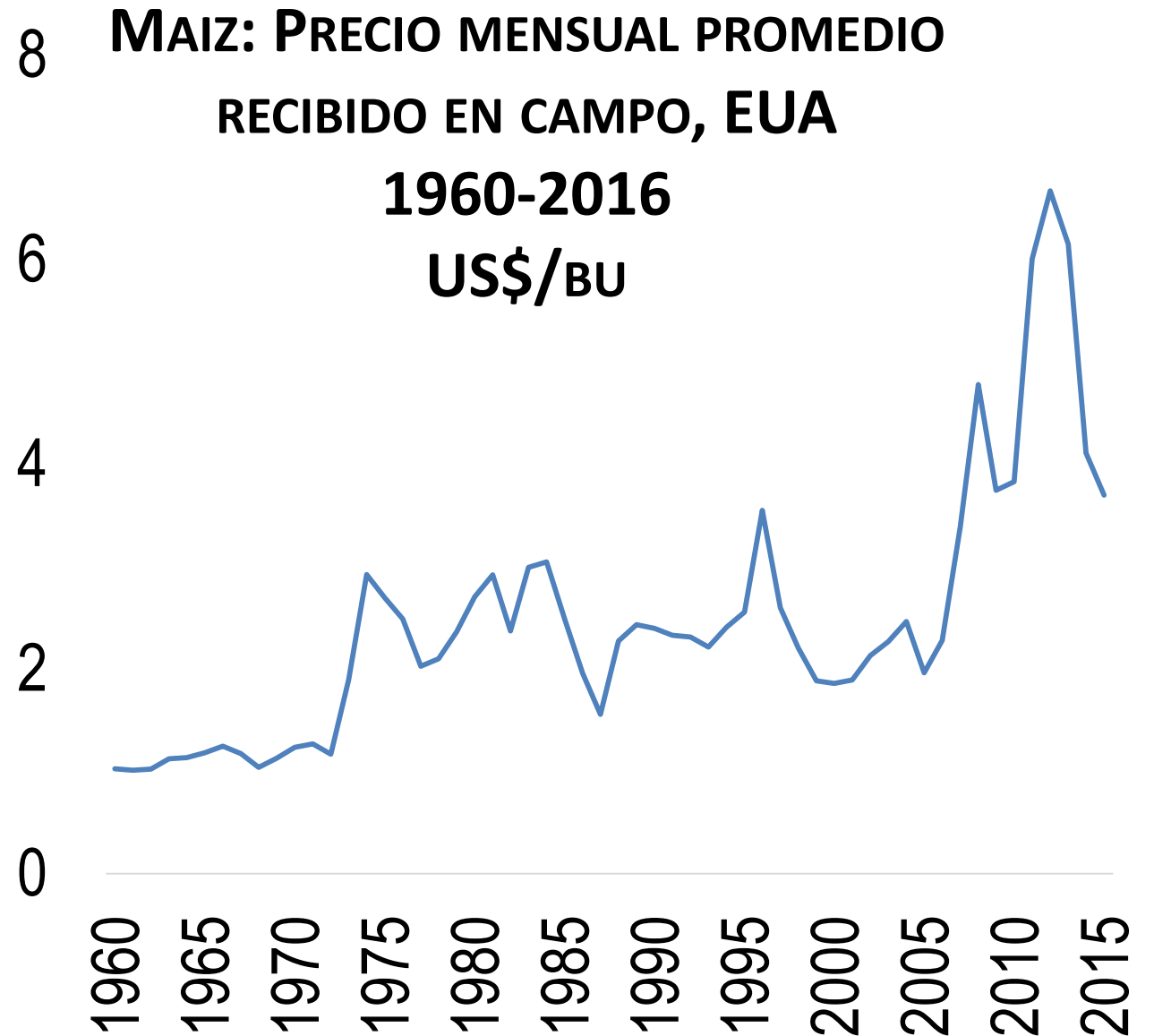
Hausmann et al (2014), *Atlas of Economic Complexity*

DESDE INICIOS DE LOS AÑOS SETENTA, LA ESTRUCTURA DEL SECTOR EXPORTADOR DE LA ARGENTINA SE HA DIVERSIFICADO

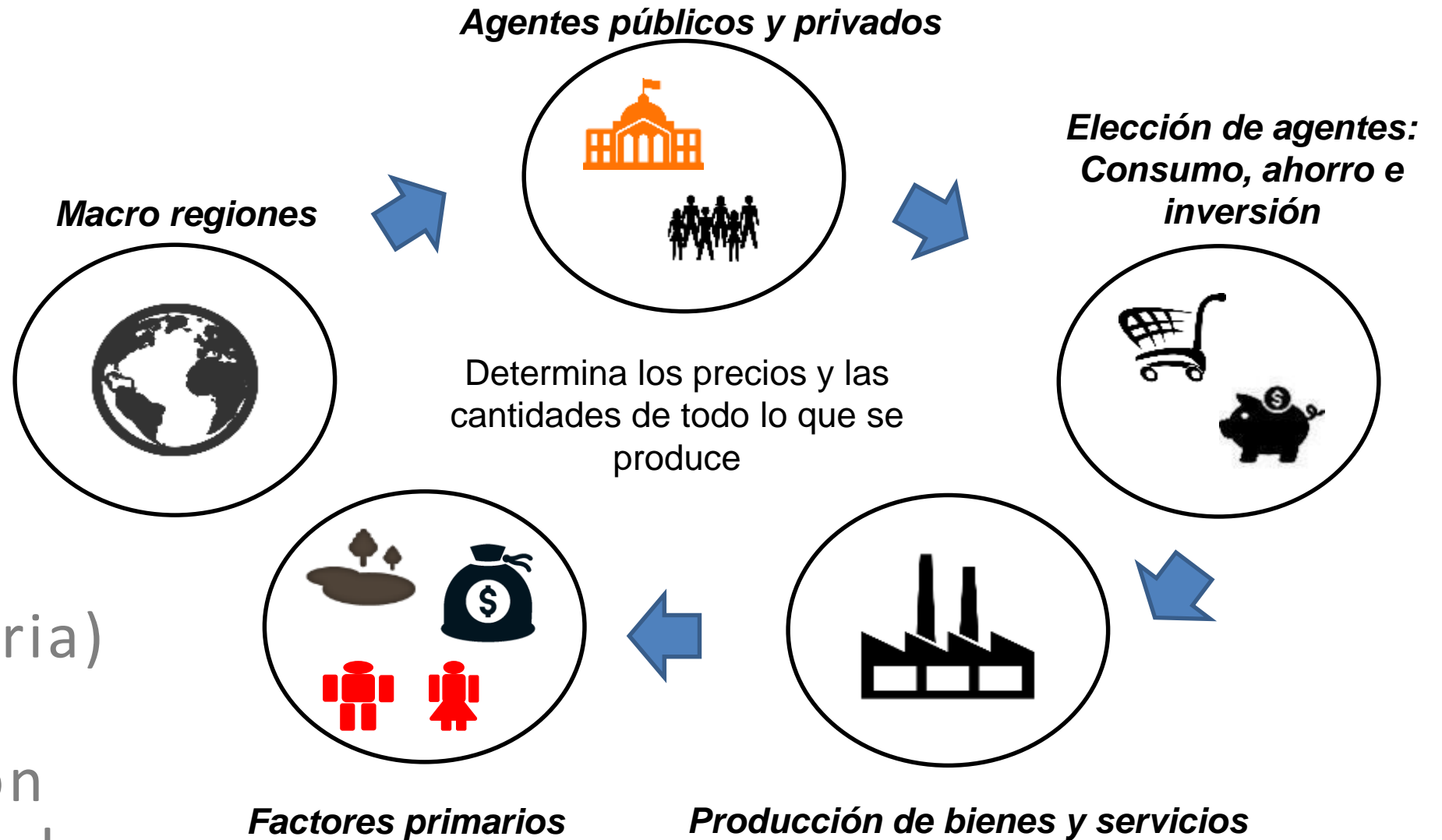
ALGUNOS ACTIVOS INDUSTRIALES SERÁN DIFÍCILES DE REEMPLAZAR SI DESAPARECEN



UNA LECCIÓN  
QUE APRENDIÓ  
MÉXICO ES QUE  
NO HAY QUE  
CONFIAR EN QUE  
LOS SOCIOS  
COMERCIALES  
PRODUCIRÁN  
AQUELLO QUE  
NECESITAMOS A  
BUENOS PRECIOS



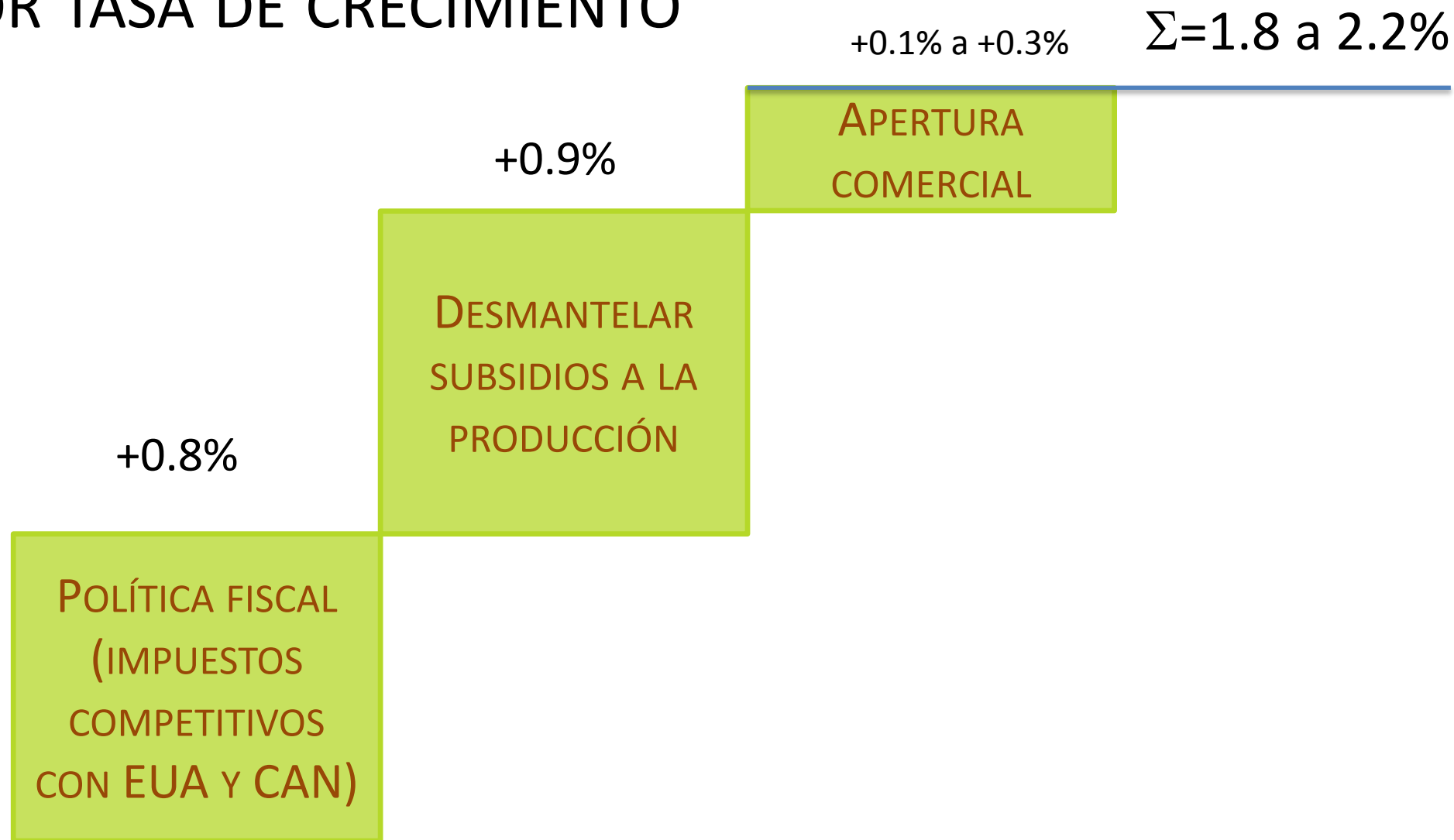
# LOS MODELOS EG SIMULAN EL FUNCIONAMIENTO DE LA ECONOMÍA



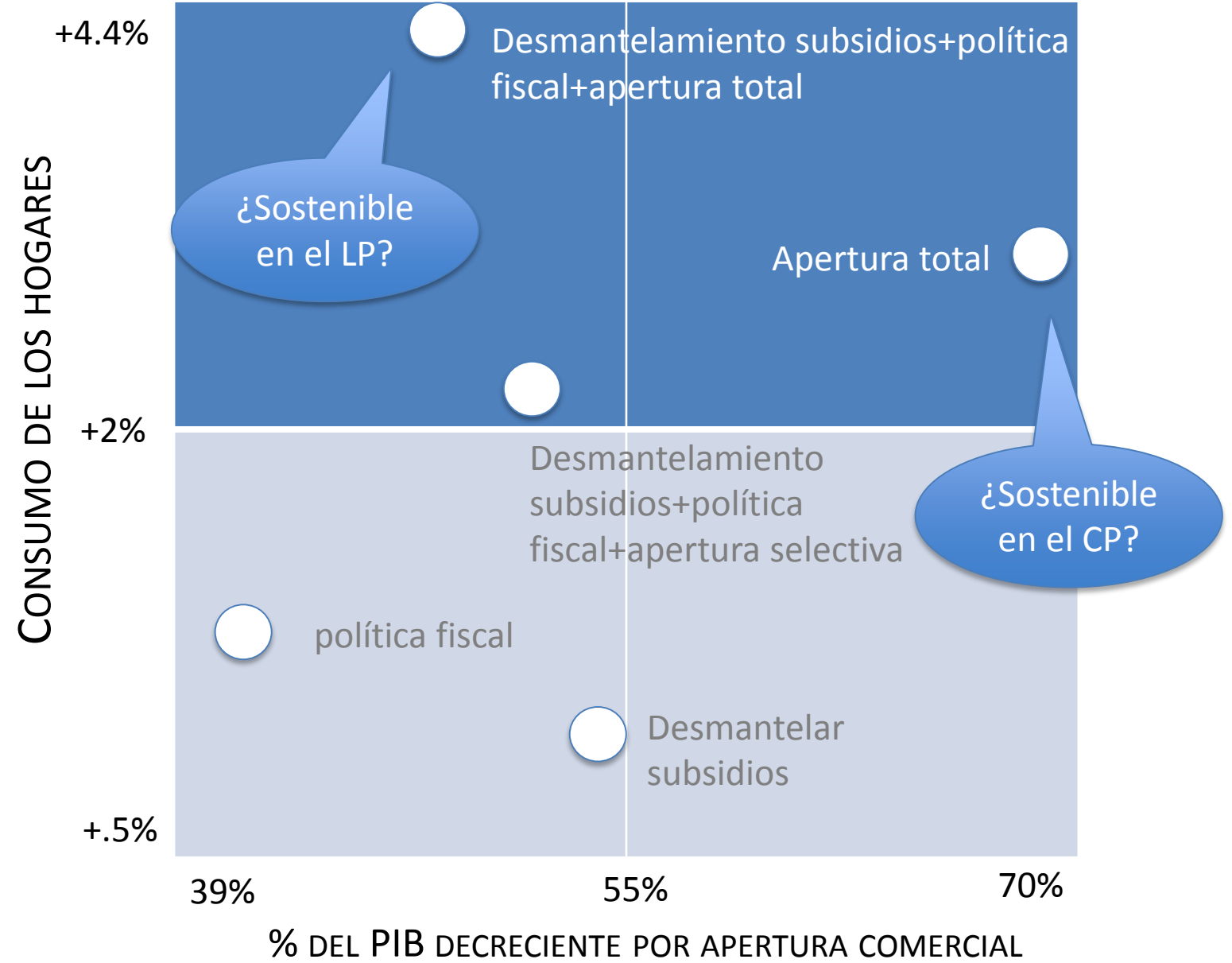
10 MACRO-SECTORES  
17 PAÍSES

GTAP  
Base de datos  
Australia  
(Monash-Victoria)  
+GTAPinGAMS  
Implementación  
de T. Rutherford

# ARGENTINA, MEG: FACTORES QUE CONTRIBUIRÍAN A UNA MAYOR TASA DE CRECIMIENTO



EL MODELO DE APERTURA TIENE EFECTOS MUY DIFERENTES EN EL BIENESTAR DE LOS HOGARES Y EN LOS SECTORES QUE TENDRÁN DIFICULTADES POR LA COMPETENCIA EXTERNA



**MANUEL MOLANO**

**DIRECTOR GENERAL ADJUNTO**

[manuel.molano@imco.org.mx](mailto:manuel.molano@imco.org.mx)

# IMCO

The logo for IMCO features the letters 'IMCO' in a white, serif font. The 'O' is a white outline. Three blue, curved lines swoosh over the 'O' and the 'C' to the right, creating a sense of motion or a stylized wave.

[www.IMCO.org.mx](http://www.IMCO.org.mx)

 @IMCOmx

 /IMCOmx

 /IMCOmexico