

Una radiografía del sector privado: la participación y el liderazgo de las mujeres

- Dentro de las empresas mexicanas, la proporción de mujeres disminuye a medida que aumenta la jerarquía de los puestos de trabajo.
- Aunque las trabajadoras representan el 35% del total de empleados en las empresas que cotizan en la bolsa, solo el 1% (dos mujeres) dirigen una empresa.
- El 15% de los cargos equivalentes a vicepresidencias o direcciones de área son ocupados por una mujer.
- 99 de las 155 empresas analizadas tiene al menos una mujer en sus consejos de administración. Sin embargo, en promedio, las mujeres representan solo el 9% de los consejos.
- Únicamente el 30% de las empresas reporta políticas de inclusión al interior de sus organizaciones, como convocatorias dirigidas solo a mujeres, flexibilidad de horarios o capacitación constante.

México necesita empresas más competitivas y productivas que impulsen su desarrollo. Una forma de lograrlo es a través de **estrategias de inclusión** que incorporen a más mujeres en el sector privado, especialmente en puestos de alto nivel. Entre los beneficios, podrían encontrarse el incremento del **desempeño financiero de las empresas** y la **mejora de la satisfacción de sus colaboradores y clientes**.

La participación de las mexicanas en las empresas

Aunque cada vez hay más organizaciones que implementan políticas de inclusión en sus centros de trabajo, aún persiste una baja representación de trabajadoras en el sector, especialmente en puestos de alto nivel, como los consejos de administración y los cargos directivos.

Ante este panorama, el Instituto Mexicano para la Competitividad (IMCO) analizó, de octubre a diciembre de 2020, la conformación y las estrategias implementadas por **155 empresas**: 153 listadas¹ en la **Bolsa Mexicana de Valores (BMV)** y en la **Bolsa Institucional de Valores (Biva)**, así como ambas organizaciones.

Entre los resultados del análisis destaca que:

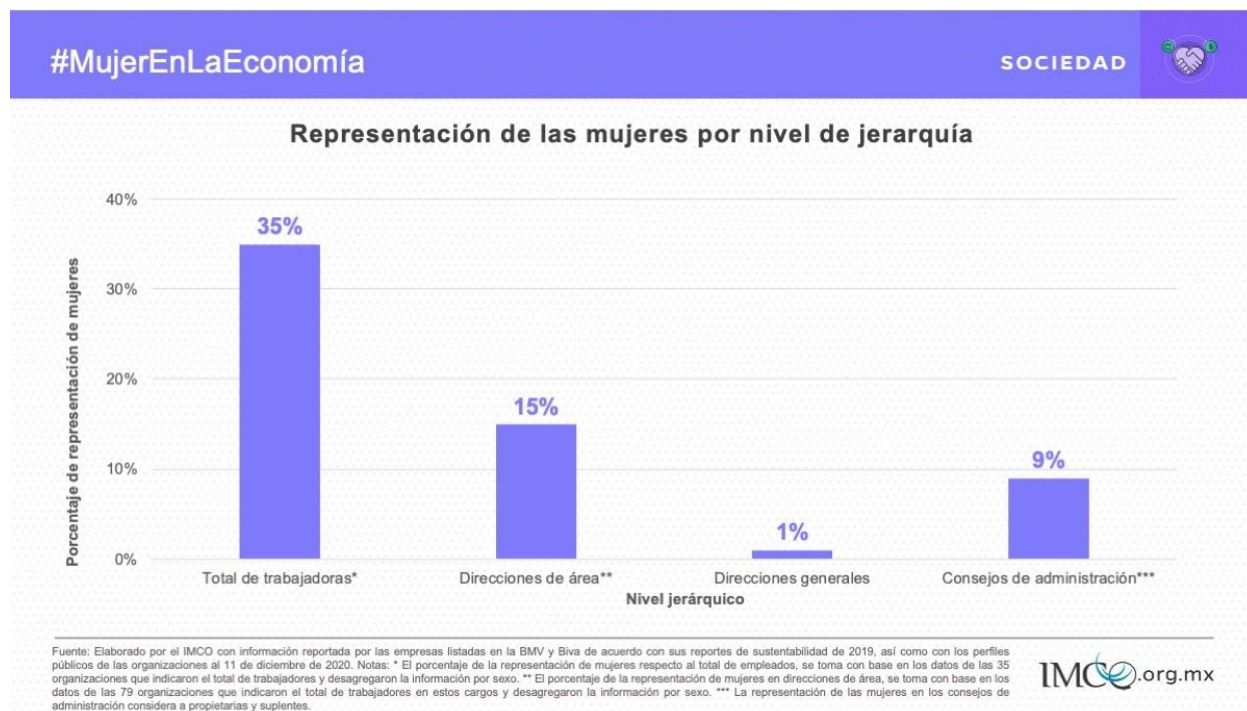
- Las mujeres conforman el **35% del total del personal** de las empresas analizadas.

¹ Nota: durante el análisis se descartaron 10 empresas por falta de información sobre su operación o debido a que en los últimos años no han mostrado actividad de cotización, ya sea por un proceso de liquidación, quiebra o cambios internos.

- El sector de **servicios financieros es en el que más mujeres laboran**: representan el 53% del personal total.
- **Solo 46 empresas reportaron alguna política de inclusión para mujeres** en sus reportes de sustentabilidad de 2019. La mayoría de ellas implementan protocolos contra la violencia y el acoso, programas de liderazgo y capacitación continua.

Mexicanas en puestos de liderazgo dentro de las empresas

- Dentro de las empresas mexicanas, **la proporción de mujeres disminuye a medida que aumenta la jerarquía de los puestos de trabajo.**



- De los 677 cargos similares a **vicepresidencias o direcciones de área** reportados por las empresas de la muestra, **solo 100 lugares son ocupados por mujeres** (el 15%).
- El sector de **servicios financieros** tiene la mayor representación de mujeres (22%) con cargos en las **vicepresidencias y/o direcciones de área**.
- De las 155 empresas analizadas, **solo 2 son dirigidas por una mujer** (el 1%). De las **155 empresas analizadas, solo 2 son dirigidas por una mujer** (el 1%): **Banco Santander S.A. cuya CEO es Ana Patricia Botín-Sanz y la Bolsa Institucional de Valores S.A. de C.V. cuya directora general es María Ariza.**
- **Las mujeres representan el 9% del total de miembros en los consejos de administración.** Esta proporción de mujeres en los consejos es la más baja, en comparación a economías similares a la de México como Colombia (17%) y algunos países de Europa como Noruega (41%).²

² Fuente: Para el caso de México: información reportada por las empresas listadas en la Bolsa Mexicana de Valores y la Bolsa Institucional de Valores a diciembre de 2020. Para los países latinoamericanos y España: Quien es quien Wiki, *Mujeres en la bolsa de valores*, diciembre de 2020 a febrero de 2020. Para los países europeos, excepto España: 20% by 2020, *Women on boards*, 2020.

- De las 210 mujeres consejeras de la muestra, el **28% participa como suplentes**.
- Los **sectores de materiales y telecomunicaciones** tienen una representación femenina del 6% y el del 4% en sus consejos de administración, respectivamente. **Los más bajos en comparación con el sector de salud (14%) y productos de consumo (11%)**.

El sector privado es un agente económico fundamental para generar y retener el talento femenino en el mercado laboral, así como para garantizar la autonomía económica de millones de trabajadoras. En la medida en que se implementen políticas que impulsen la participación de las mujeres en todos los niveles de jerarquía, las empresas y el país podrán mejorar su desempeño financiero, acceder a nuevos mercados y atraer más talento.

IMCO Propone

- **Transparentar la proporción de hombres y mujeres por nivel de jerarquía.** Las empresas listadas en las bolsas podrían divulgar su información siguiendo los estándares de factores ambientales, sociales y de gobierno corporativo (ASG), y presentar los datos estructurados y actualizados constantemente, desglosando por sexo, nivel de escolaridad, años de experiencia y puesto.
- **Implementar los principios de Empoderamiento de las Mujeres (WEP,** por sus siglas en inglés), para medir y analizar las políticas corporativas de inclusión de las mujeres y su progreso.
- **Fomentar una mayor representación de mujeres en los puestos de liderazgo, incluyendo la alta dirección y los consejos de administración.** Identificar las barreras que tiene cada organización para sumar a más mujeres en puestos de liderazgo e incentivar la adopción de políticas de integración vida-trabajo.
- **Incentivar la certificación de la NMX-R-025-SCFI-2015** en los centros de trabajo, para que más organizaciones cuenten con políticas de equidad de género.

El monitoreo de estos datos nos brinda evidencia para diseñar políticas públicas que beneficien a la #MujerEnLaEconomía. Descúbrelo en nuestro micrositio www.imco.org.mx/monitor

El IMCO es un centro de investigación apartidista y sin fines de lucro dedicado a enriquecer con evidencia la toma de decisiones públicas para avanzar hacia un México justo e incluyente.

Para entrevistas favor de comunicarse con

Paola Gurrola | prensa@imco.org.mx | Cel. (55) 7907 6656