



INSTITUTO MEXICANO PARA LA COMPETITIVIDAD, A.C.

IMCO.org.mx

Toda crítica con propuesta, toda propuesta con fundamento.

MUJERES EN EL GOBIERNO FEDERAL

MÁS ALLÁ DE LA FOTO

**La Administración del
presidente Andrés Manuel
López Obrador se
comprometió con la igualdad
entre hombres y mujeres.**



La Administración Pública Federal tiene una plantilla laboral paritaria

La APF cuenta con más de 1.5 millones de personas:

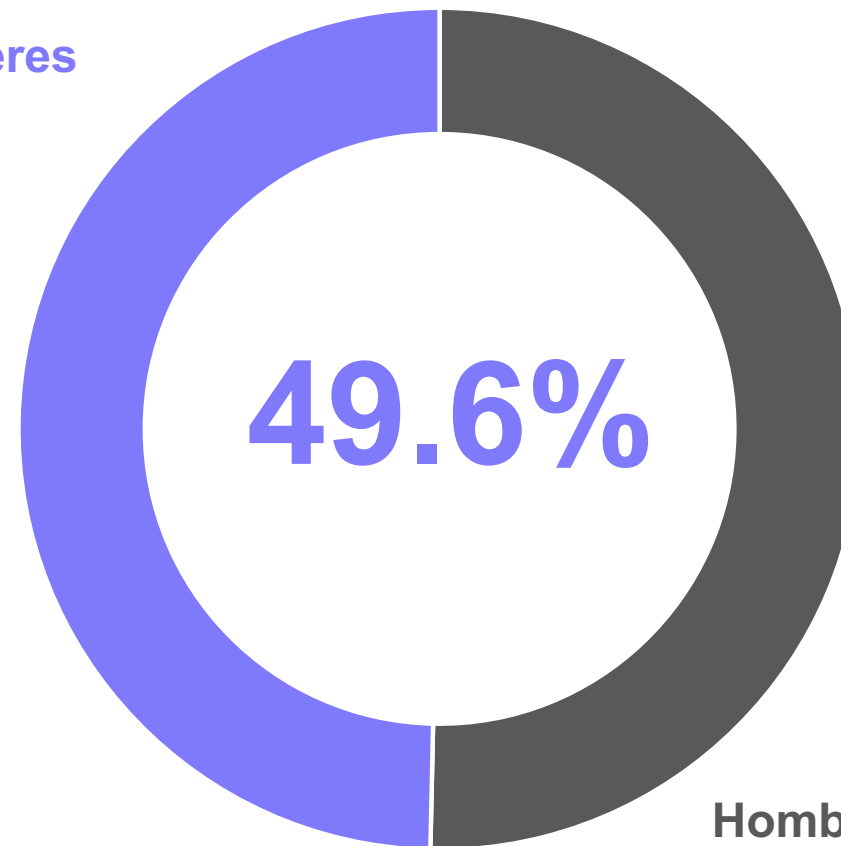
803 mil 55 hombres
(50.3%)

791 mil 621 mujeres
(49.6%)

Plantilla laboral 2020



Mujeres

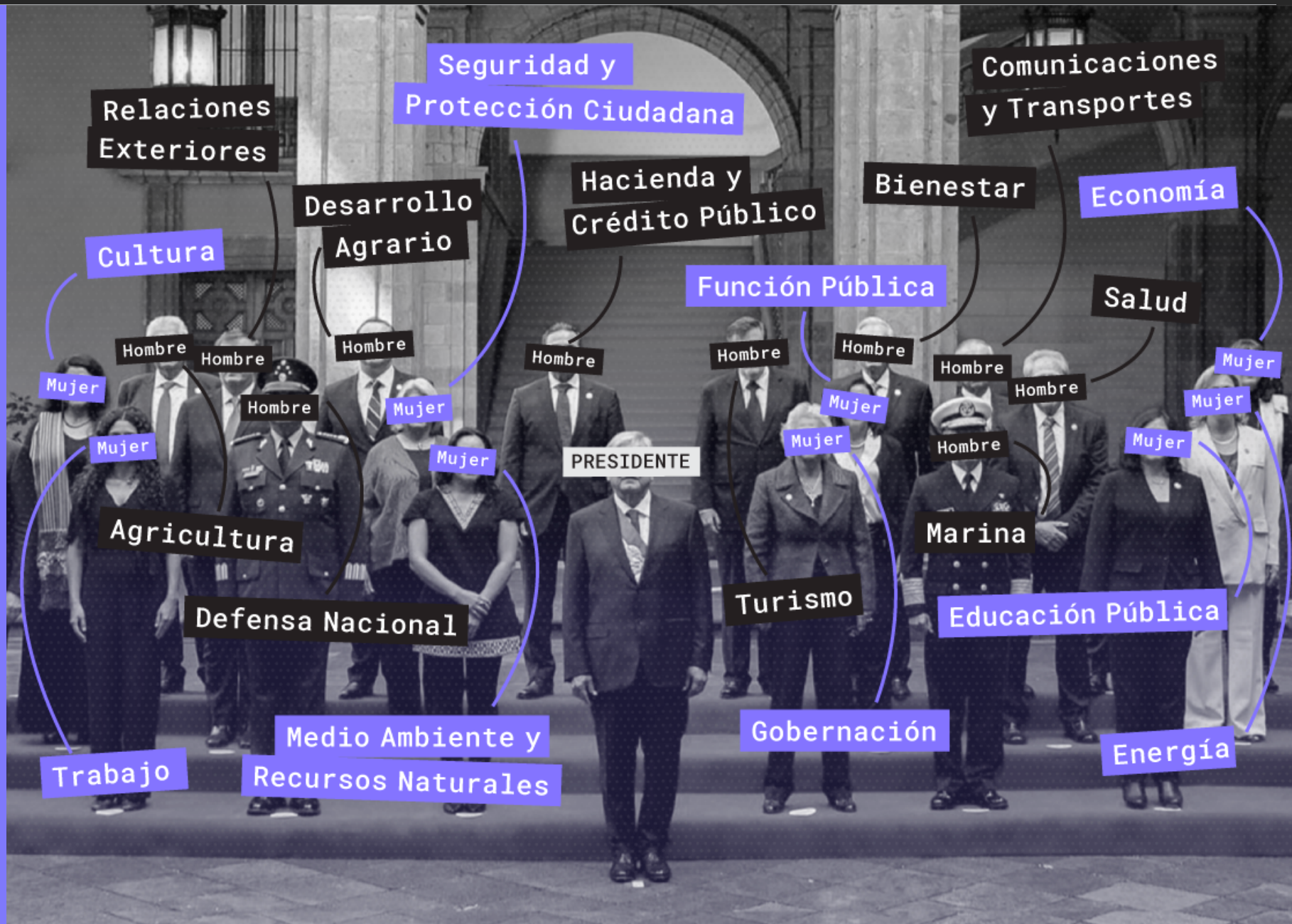


Hombres



Fuente: elaborado por el IMCO con datos de la Secretaría de la Función Pública a través de solicitudes de información.

México cuenta con el mayor porcentaje de secretarías de Estado en la historia



La imagen es únicamente para fines visuales. Obtenida de <https://lopezobrador.org.mx/>.

¿Esta igualdad es el resultado de una mayor presencia de mujeres en los puestos de liderazgo?

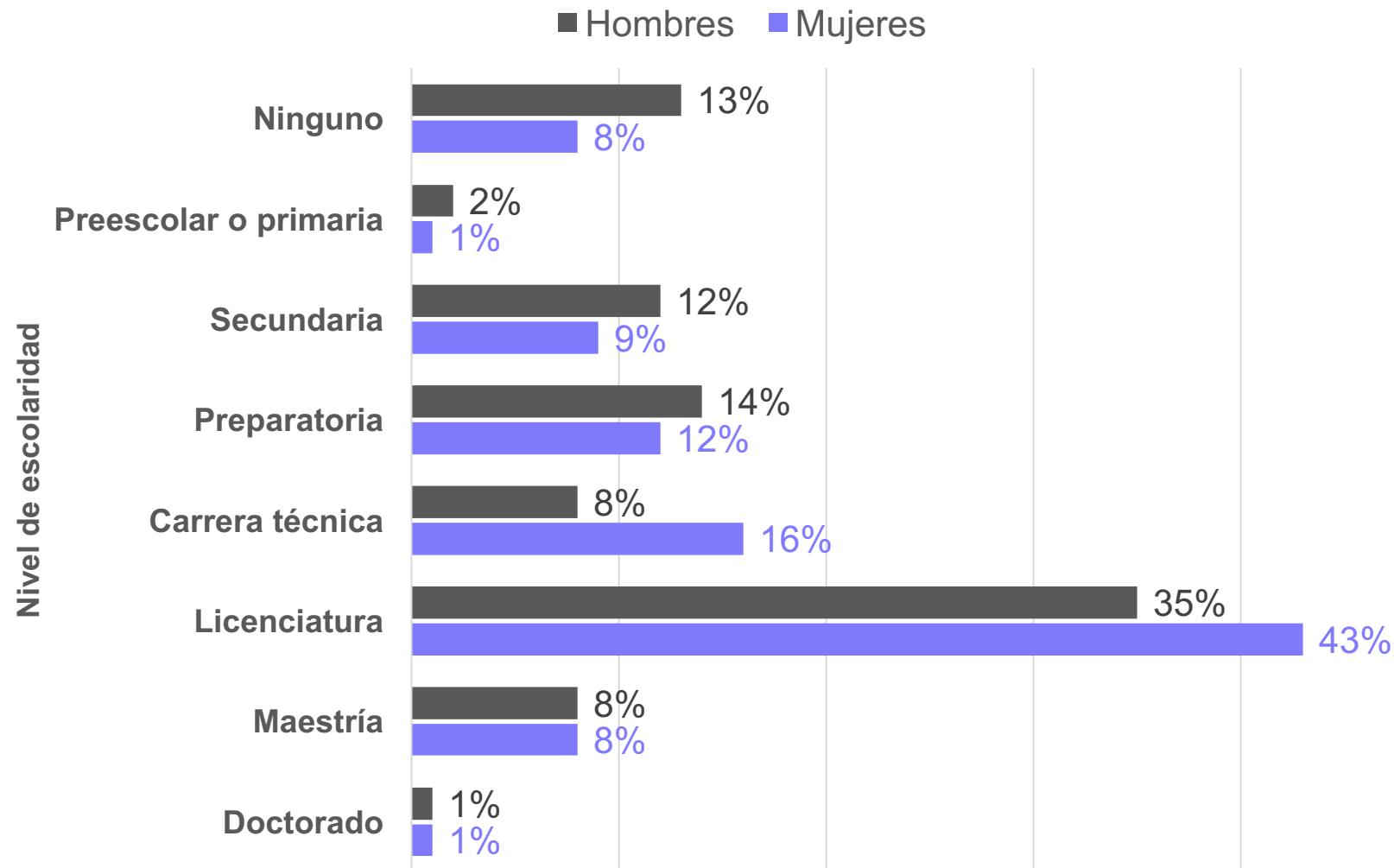


No, la desigualdad de género en los puestos directivos permanece a pesar de que ellas están mejor preparadas.

68 de cada 100 funcionarias tiene estudios de educación superior.

- El 43% de las funcionarias cuenta con una licenciatura
- El 35% de los funcionarios cuenta con una licenciatura

Porcentaje de hombres y mujeres por nivel de escolaridad en la Administración Pública Federal



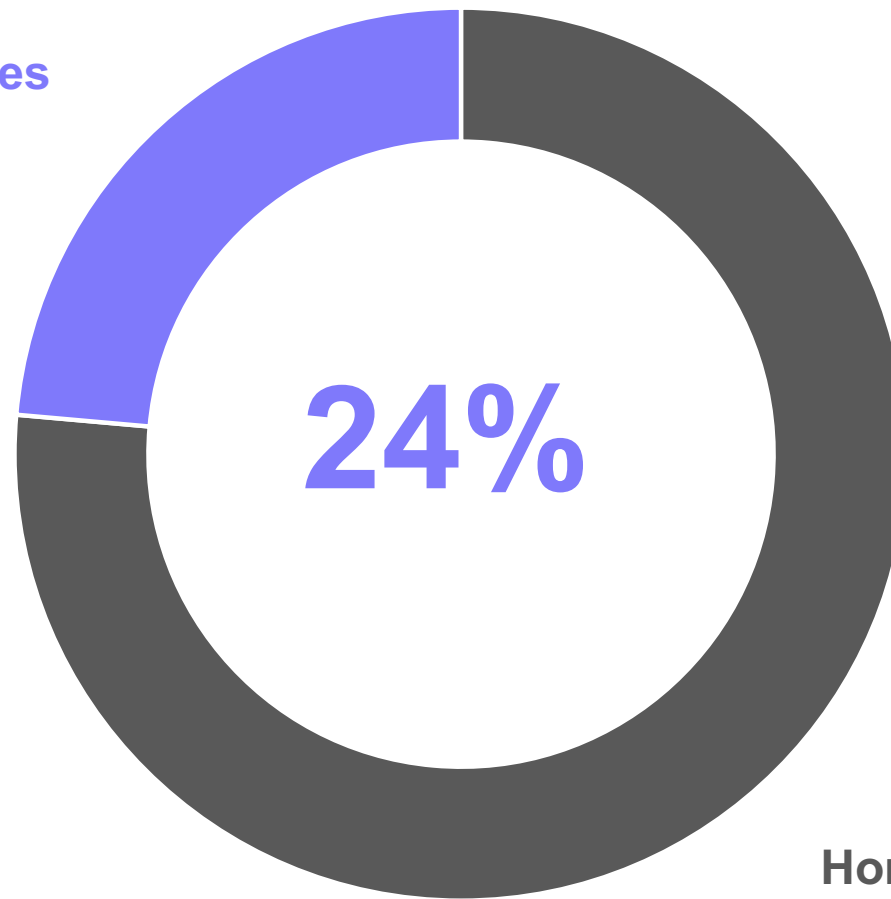
Solo el 24% de los cargos titulares de la Administración Pública Federal son encabezados por mujeres

- 67 instituciones de la Administración Pública Federal son encabezadas por mujeres.

Titulares de las instituciones de la APF



Mujeres



Hombres

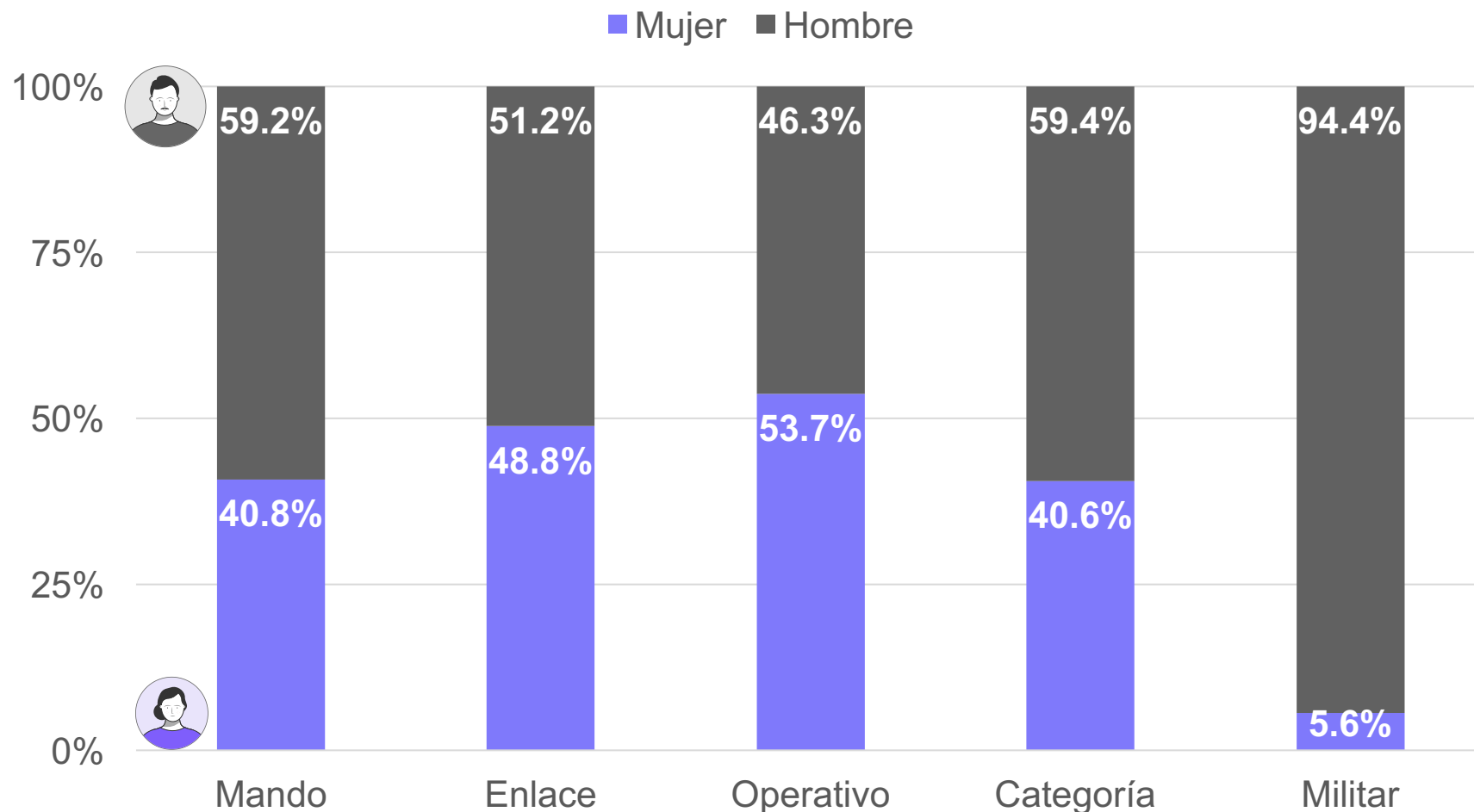


Fuente: elaborado por el IMCO con datos del Censo Nacional de Gobierno Federal 2020, Inegi. No considera los puestos vacantes o no especificado.

La paridad en las cabezas de las secretarías no se mantiene en el resto de los niveles

- Hay 33% menos mujeres que hombres en los puestos de mando

Porcentaje de mujeres y hombres por grupo en la Administración Pública Federal, 2020



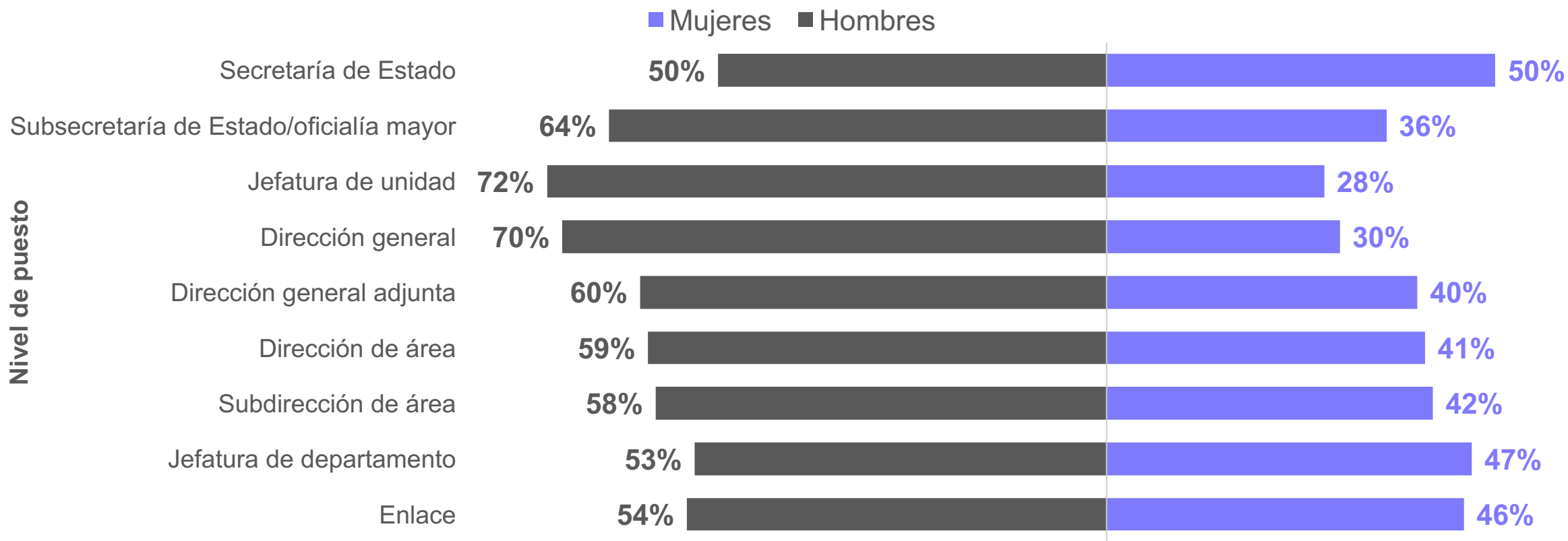
Nota: El grupo honorarios no se muestra en la gráfica. El RUSP no considera instituciones de Seguridad, así como empresas productivas del estado ni el Tribunal Federal de Justicia Fiscal y Administrativa.

Fuente: elaborado por el IMCO con información de la Secretaría de la Función Pública a través de solicitudes de información.

La presencia de mujeres al interior de las secretarías de Estado **disminuye conforme se eleva el puesto y el nivel de ingresos.**

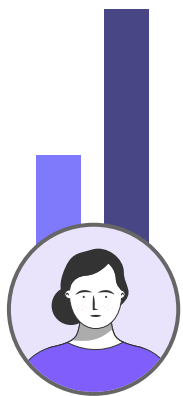
Solo el 28% de las jefaturas de unidad son encabezadas por mujeres, el tercer puesto más alto

Porcentaje de hombres y mujeres por puesto y orden de jerarquía en las secretarías de Estado, 2021

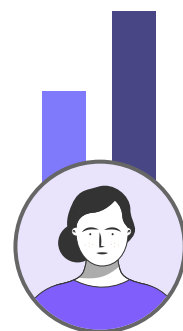


Fuente: elaborado por el IMCO con información de la Secretaría de la Función Pública. Nota: No incluye información de la Sedena, la Semar y la Secretaría de Seguridad.

La representación de las mujeres se pierde entre las jefaturas de unidad y las direcciones generales



En la Secretaría de Educación Pública hay tres jefaturas de unidad y **ninguna es ocupada por una mujer.**



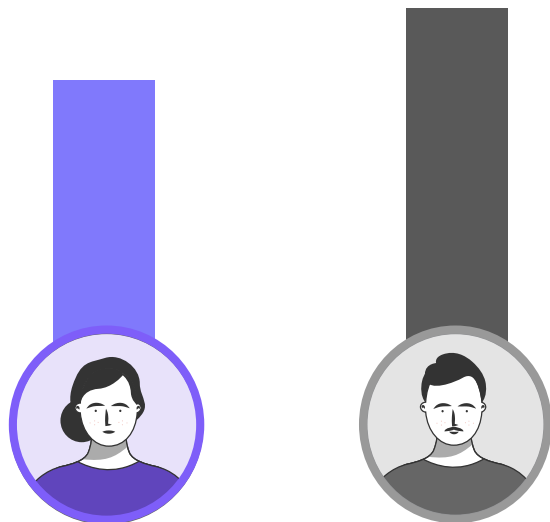
La Secretaría de Turismo cuenta con 16 direcciones generales y **ninguna es encabezada por una mujer.**

Una menor participación de las mujeres en los puestos más altos tiene un impacto en la brecha salarial.



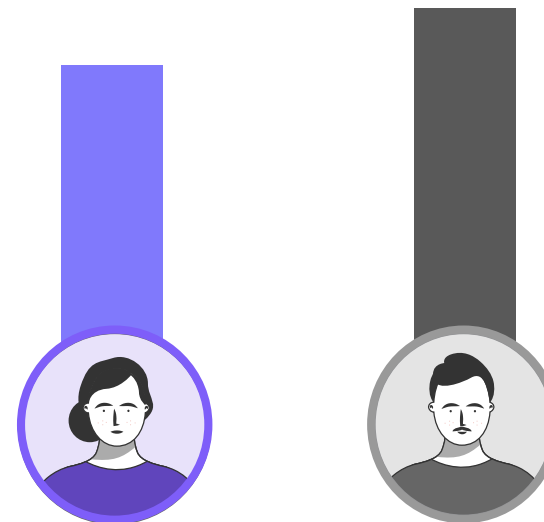
En el Gobierno federal, la brecha salarial promedio es de (-) 26%

BRECHA SALARIAL EN LA ADMINISTRACIÓN PÚBLICA FEDERAL



Una mujer gana
\$74 por cada \$100
que gana un hombre.

BRECHA SALARIAL EN LOS PUESTOS DE MANDO



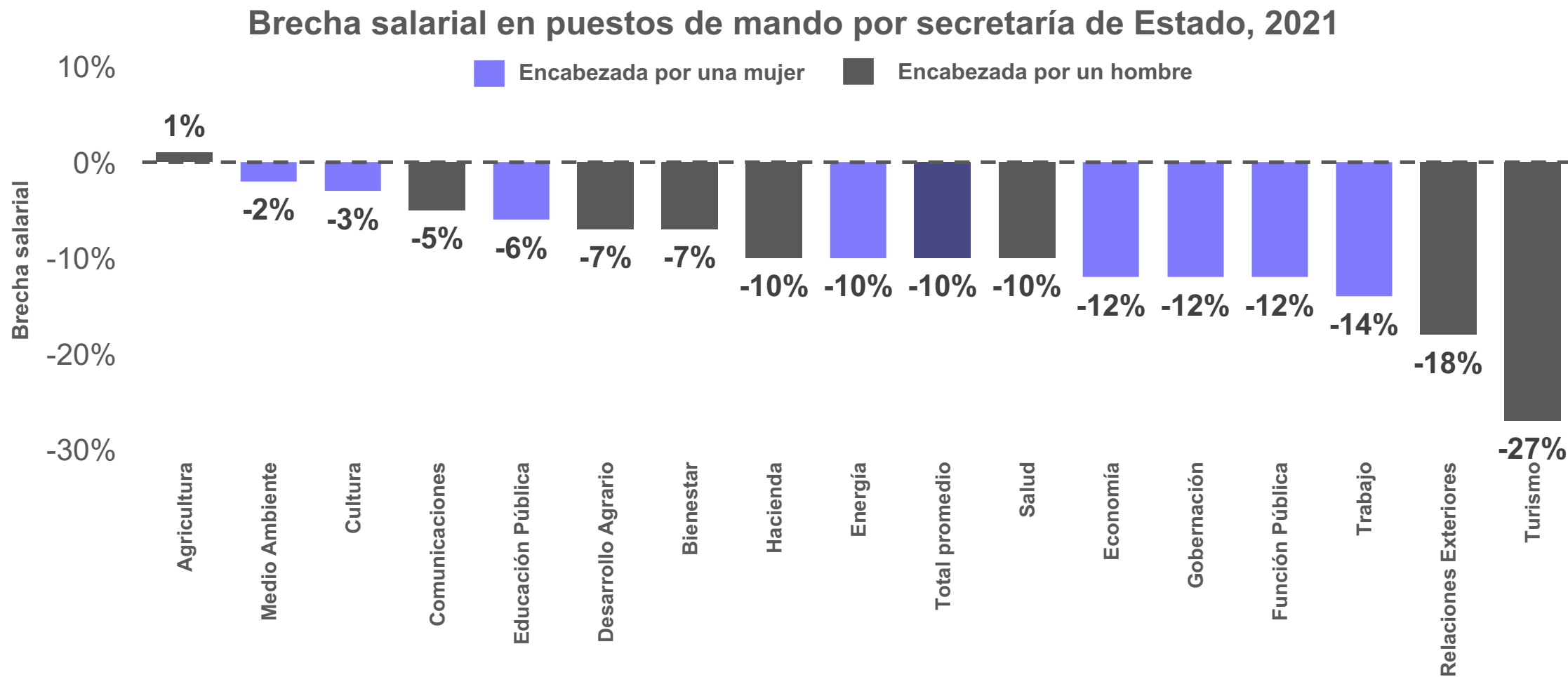
Una mujer gana
\$92.5 por cada \$100
que gana un hombre.

Fuente: elaborado por el IMCO con información de la Secretaría de la Función Pública..

**En las secretarías de Estado,
la brecha salarial entre
hombres y mujeres persiste.**



Por cada 100 pesos que recibe un hombre en los puestos de mando de las secretarías, una mujer recibe 90 pesos



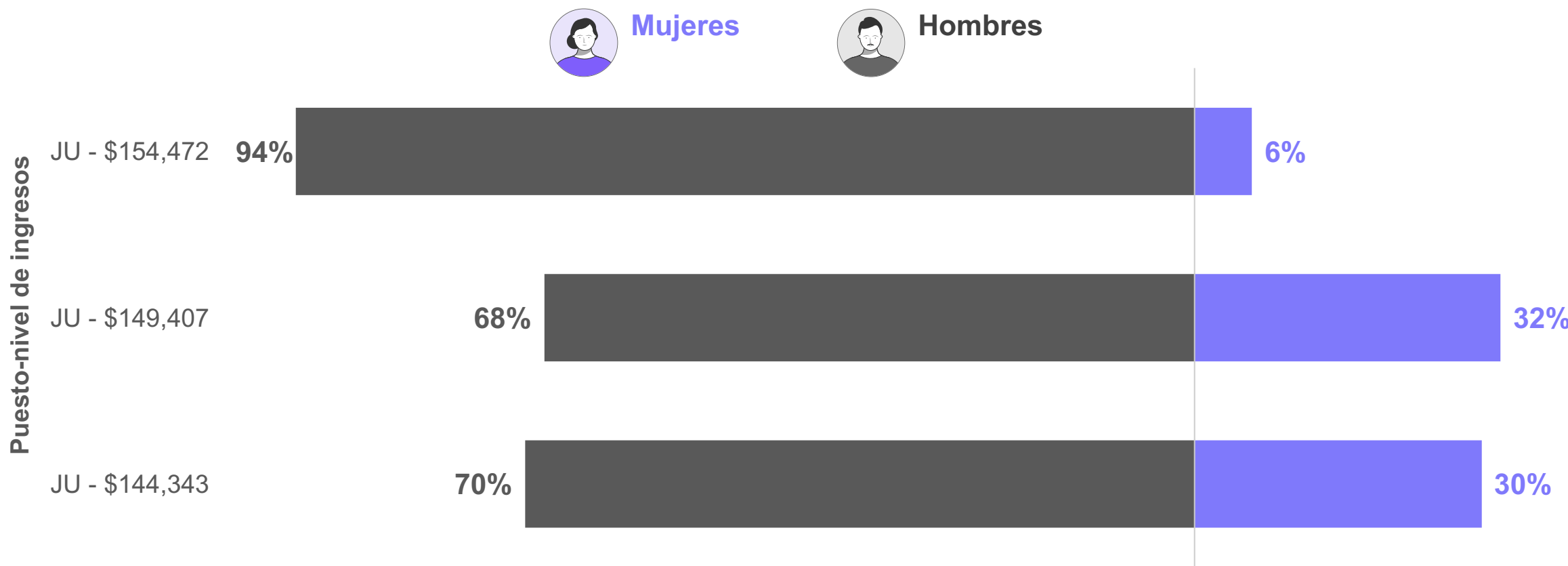
Fuente: elaborado por el IMCO con información de la Secretaría de la Función Pública. Nota: Los puestos de mando incluyen mando medio y superior.

**En todas las secretarías
lideradas por una mujer las
funcionarias ganan menos
que los funcionarios.**

Nota: La Secretaría de Seguridad y Protección Ciudadana no cuenta con información pública.

Solo el 6% de las jefaturas de unidad con el mayor nivel de ingresos son encabezadas por una mujer

Porcentaje de hombres y mujeres por nivel de ingresos en las jefaturas de unidad de las secretarías de Estado, 2021



Fuente: elaborado por el IMCO con información de la Secretaría de la Función Pública. Nota: No incluye información de la Sedena, la Semar y la Secretaría de Seguridad.

A pesar de que existe un tabulador de sueldos persisten las diferencias de ingresos entre hombres y mujeres.

Identificar las principales brechas entre mujeres y hombres permitiría implementar acciones informadas para cerrarlas.

IMCO Propone

Aumentar la proporción de mujeres en los puestos directivos de las secretarías de Estado

- Las brechas de género en las secretarías de Estado son mayores en los niveles de mando medio y superior.
- Las secretarías de Estado ya implementan acciones para la inclusión de más mujeres en el Gobierno federal.
- Es importante asegurar que las acciones a favor de la inclusión de más mujeres en el servicio público consideren también **la permanencia y ascenso de las mujeres**. Las políticas de integración vida-trabajo pueden ayudar a compaginar las necesidades personales y laborales.

Aprovechar estos resultados para hacer un autodiagnóstico de brechas de género en cada institución del Gobierno federal

- Esta investigación busca proveer información para **identificar las principales brechas de género en las secretarías de Estado.**
- El objetivo es que cada institución federal **utilice estos datos para detectar brechas en los puestos, las áreas y los niveles de ingreso.**
- Permitiría **medir avances y retrocesos** y así, diseñar las políticas, acciones y programas con base en evidencia.

Fichas de 16 secretarías de Estado



- Agricultura
- Bienestar
- Comunicaciones y Transportes
- Cultura
- Desarrollo Agrario
- Educación Pública
- Economía
- Energía
- Función Pública
- Gobernación
- Hacienda
- Medio Ambiente
- Relaciones Exteriores
- Salud
- Trabajo
- Turismo

Nota: La Secretaría de Seguridad y Protección Ciudadana no cuenta con información pública.

Promover las prácticas de igualdad laboral que se certifican en la Norma 025

- La norma 025, **NMX-R-025-SCFI-2015**, busca certificar a las organizaciones que tienen prácticas de igualdad laboral y no discriminación entre mujeres y hombres.
- Con el objetivo de aprovechar la información para incentivar condiciones laborales más inclusivas en el Gobierno federal, **Inmujeres puede publicar esta información en un portal que incluya las políticas implementadas** y el hipervínculo al sitio donde estas se pueden consultar.
- Estas incluyen prácticas de **flexibilización de horarios, mecanismos para prevenir y atender la discriminación, hostigamiento y violencia laboral** y desglose de indicadores por sexo.

Una radiografía de las mujeres en la Administración Pública Federal con énfasis en las secretarías de Estado

¿Qué hicimos?

Solicitudes de información

Registro de Servidores Públicos del Gobierno Federal (RUSP) para los años 2004 a 2020

Número de mujeres y hombres para más de 290 instituciones



Registros de Nómina Transparente

Puesto y nivel de ingresos de **más de 168 mil personas** en marzo de 2021

Brechas de género por secretaría de Estado

Nota: Para identificar las brechas de género por tipo de puesto y nivel de ingresos en las secretarías de Estado, el IMCO utilizó la información disponible en Nómina Transparente con información del 16 al 31 de marzo de 2021 y analizó la institución, puesto y nivel de ingresos por sexo de más de 168 mil personas que trabajan en las secretarías de Estado



INSTITUTO MEXICANO PARA
LA COMPETITIVIDAD, A.C.

 imco.org.mx

 [@IMCOmx](https://twitter.com/IMCOmx)

 [/IMCOmx](https://www.facebook.com/IMCOmx)

 [/IMCO_mx](https://www.instagram.com/IMCO_mx)

 [/IMCOMexico](https://www.youtube.com/IMCOMexico)

 [/IMCOmx](https://www.linkedin.com/company/IMCOmx)