

Boletín IMCO

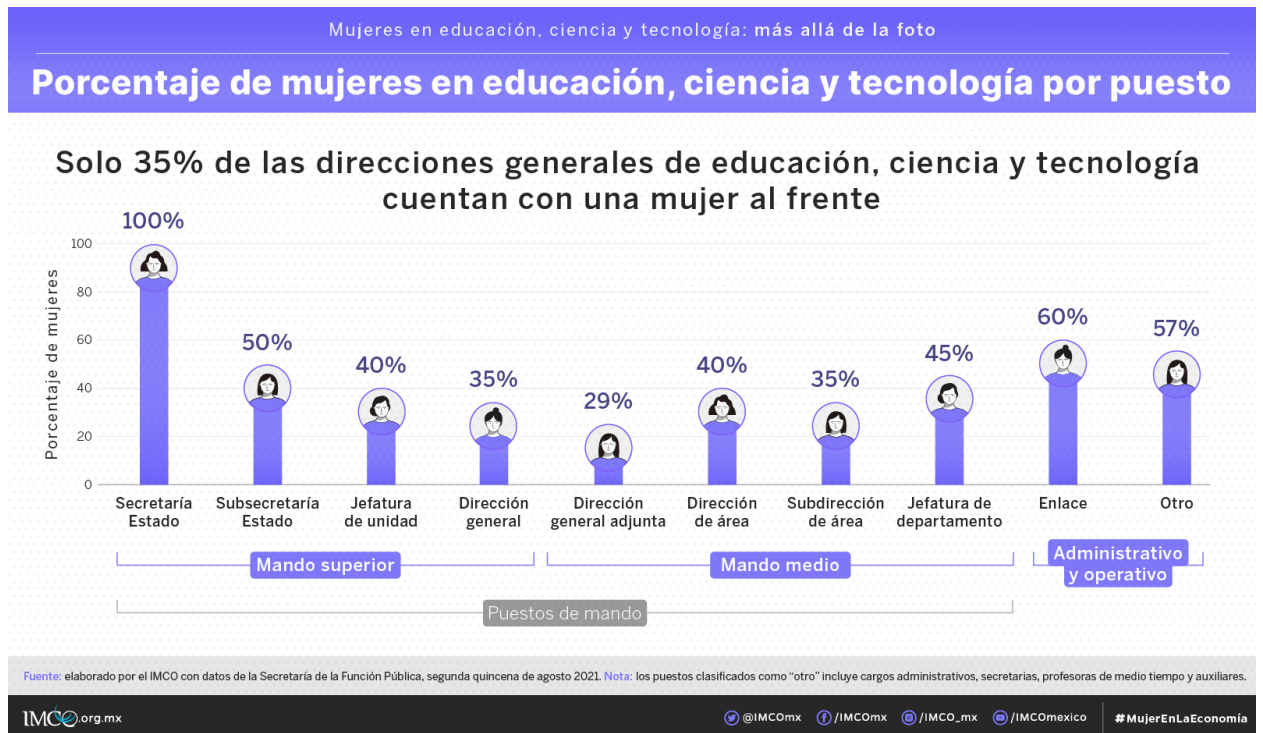
Mujeres en educación, ciencia y tecnología: más allá de la foto

Los sectores de educación, ciencia y tecnología están integrados por 54 instituciones encabezadas por dos mujeres: la secretaria de Educación Pública, Delfina Gómez, y la directora del Consejo Nacional de Ciencia y Tecnología (Conacyt), María Elena Álvarez Buylla.

Aunque contar con mujeres al frente de estos sectores es un avance hacia una mayor participación política, esto no se refleja en toda la estructura: solo 35% de las direcciones generales de educación, ciencia y tecnología cuentan con una mujer al frente.

El Instituto Mexicano para la Competitividad (IMCO) sistematizó y analizó el puesto y nivel de ingresos de más de 300 mil personas que trabajan en las instituciones públicas de educación, ciencia y tecnología para identificar las principales brechas de género. **Entre los principales hallazgos se encuentran:**

1. Las mujeres en los sectores de educación, ciencia y tecnología están subrepresentadas en los puestos directivos.
 - **PUESTOS TITULARES:** 20 de 54 instituciones de educación, ciencia y tecnología, como centros de investigación y universidades, son dirigidas por una mujer. Aunque esta proporción dista de la paridad, es superior al resto de la Administración Pública Federal, donde solo 24% de las instituciones cuentan con una mujer al frente.



- **MANDO MEDIO:** 39% de los puestos de mando medio, que incluyen direcciones y subdirecciones de área, así como jefaturas de departamento, es ocupado por una mujer. La dirección general adjunta es el puesto con menor proporción de mujeres, ya que 29% está ocupado por mujeres.
- **ADMINISTRATIVO Y OPERATIVO:** 6 de cada 10 puestos de enlace, último nivel en la estructura federal, son ocupados por mujeres.

Existen contrastes entre instituciones. Mientras que en la SEP solo 24% de los puestos de mando superior es encabezado por una mujer, en el Conacyt esta cifra asciende a 54%.

- En la Universidad Abierta y a Distancia de México (UNAD), 67% de los puestos de mando medio corresponde a una mujer. La participación cae a 20% en la Comisión de Apelación y Arbitraje del Deporte.
- 2. Los ingresos de las mujeres son menores que los ingresos de los hombres en las instituciones públicas de educación, ciencia y tecnología.**
- La baja proporción de mujeres en los puestos de mayor jerarquía e ingreso impacta en la brecha salarial. El Gobierno Federal cuenta con un tabulador de sueldos, pero este solo limita las diferencias de ingresos en el mismo nivel de puesto.
 - Aunque la UNAD es la institución con mayor proporción de mujeres en puestos de titularidad media, el ingreso promedio de las mujeres es 22% menor que el de los hombres.

Este análisis es parte de la estrategia de [Mujeres en la Administración Pública Federal](#), que busca dimensionar si la presencia de las mujeres en los puestos directivos de las instituciones públicas existe más allá de la foto.

Reducir las brechas de género en el Gobierno Federal y lograr una mayor representación de mujeres en los puestos directivos permite reconocer y considerar las necesidades diferenciadas de las mujeres, niñas y jóvenes para mejorar el acceso, permanencia y promoción de ellas en el mercado laboral y los sectores de educación, ciencia y tecnología. Con el objetivo de identificar y cerrar estas brechas, **el IMCO Propone:**

1. Aprovechar la metodología desarrollada por el IMCO para generar indicadores desagregados por sexo en cada institución federal, que permitan realizar un autodiagnóstico para la toma de decisiones informadas y con perspectiva de género.
2. Publicar el nivel de puesto y sexo de cada persona servidora pública para generar indicadores de género más precisos y actualizados con base en los registros de nómina.
3. Ampliar el número de convocatorias abiertas para los puestos de direcciones generales y de mando medio, niveles con menor participación de mujeres.

El IMCO es un centro de investigación apartidista y sin fines de lucro dedicado a enriquecer con evidencia la toma de decisiones públicas para avanzar hacia un México justo e incluyente.

Para entrevistas favor de comunicarse con

Paola Gurrola | prensa@imco.org.mx | Cel. (55) 7907 6656