

Nota informativa

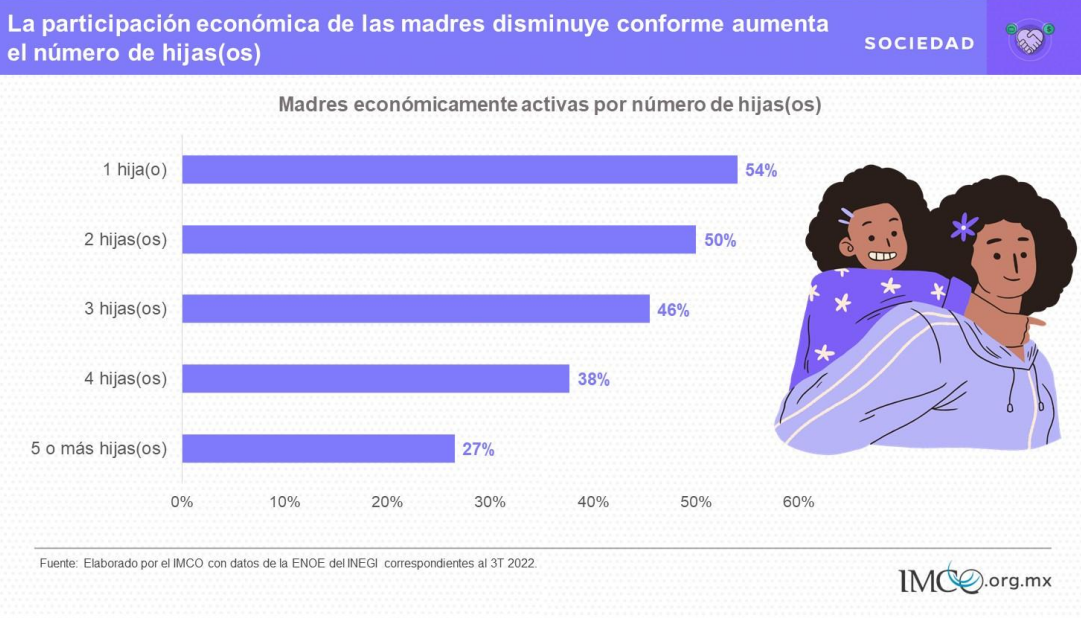
### Las madres en el mercado laboral

En México, el Día de las Madres se conmemora el 10 de mayo, pero más allá de las felicitaciones y los regalos, es una fecha para reflexionar sobre su participación económica y la carga de cuidados que recae principalmente en ellas. El Instituto Mexicano para la Competitividad (IMCO) analizó los datos de la Encuesta Nacional de Ocupación y Empleo (ENOE)<sup>1</sup> del Instituto Nacional de Estadística y Geografía (INEGI) al tercer trimestre de 2022 para conocer las condiciones laborales que enfrentan las mujeres que son madres.

**En México, siete de cada 10 mujeres que participan en el mercado laboral son madres.** Ellas tienden a enfrentar peores condiciones laborales que las mujeres sin hijos: **58% de las madres trabajan en la informalidad en comparación con 50% de las mujeres sin hijos.** Esto implica que tienen un acceso limitado a seguridad social, enfrentan incertidumbre jurídica y perciben menores ingresos.

#### ¿Cuántas madres hay en el mercado laboral?

**En México, siete de cada 10 mujeres de 15 años o más son madres** y en promedio tienen tres hijos o hijas. No obstante, su rol como cuidadoras no siempre es compatible con el mercado laboral. Muestra de ello es que menos de la mitad de las madres (44%) tienen un empleo o están en búsqueda de uno. Asimismo, tener más hijos puede traducirse en una menor participación económica: 54% de las madres con un hijo tienen un empleo o están en búsqueda de uno, en comparación con 38% de aquellas con 4 hijos y 27% con 5 hijos o más.

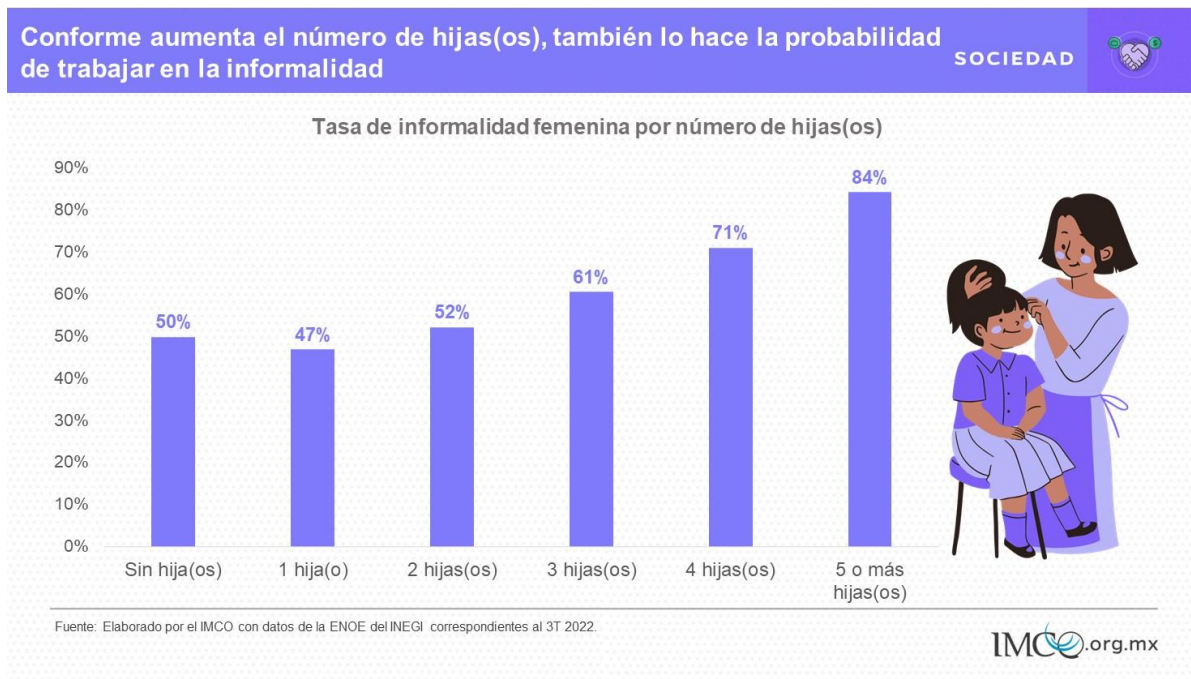


<sup>1</sup> Los ingresos reportados en la ENOE tienden a estar sub-reportados por parte de los y las trabajadoras. Aún con esta limitación, los datos son útiles para analizar las condiciones laborales de la población. Julio A. Santaella et al. *¿Quién se lleva los frutos del éxito en México? Una discusión sobre la verdadera distribución del ingreso* (Nexos, 2017). Disponible en: <https://bit.ly/3nERds3>

En promedio, las madres con un empleo remunerado tienen 44 años. La mayoría de las madres ocupadas de 15 años o más son mujeres casadas (42%) o en unión libre (20%), seguido de madres solteras (15%) y separadas (11%). Asimismo, ellas tienden a contar con bachillerato, mismo nivel educativo que el total de mujeres que participan en el mercado laboral

### ¿Qué condiciones laborales enfrentan las madres?

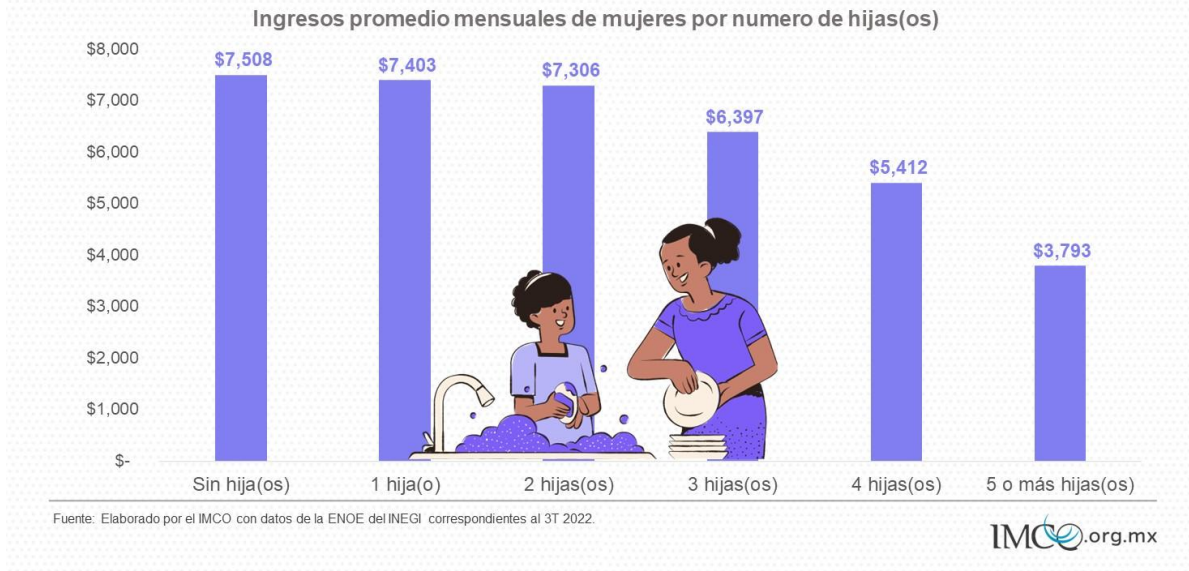
En el mercado laboral mexicano, las mujeres son más propensas a trabajar en la informalidad (54%) que los hombres (49%). Sin embargo, esa probabilidad aumenta si son madres (58%) e incrementa en función del número de hijos que tienen. **Mientras que la mitad de las mujeres sin hijos están ocupadas en la informalidad, para quienes tienen 5 hijos o más esta proporción aumenta en 34 puntos porcentuales (84%).**



Además, la informalidad penaliza los ingresos, ya que estos tienden a ser menores en comparación con el ingreso que se percibe en un empleo formal. En promedio, las madres que laboran en la informalidad ganan \$3,202 pesos al mes, contra \$6,267 pesos mensuales que perciben aquellas que están en la formalidad. Asimismo, el ingreso promedio mensual de las mujeres que son madres disminuye conforme aumenta el número de hijas(os). Las madres que tienen 5 hijos o más perciben un ingreso promedio mensual de \$3,793 pesos, lo que equivale a casi la mitad del ingreso mensual de una mujer sin hijos, que asciende a \$7,508 pesos al mes.

Los madres con 5 hijas(os) o más ganan casi la mitad que las mujeres sin hijas(os)

SOCIEDAD



### ¿A qué se dedican las madres en el mercado laboral?

Respecto a los sectores económicos en los que participan, las madres en el mercado laboral están principalmente concentradas en dos: comercio (26%) e industria manufacturera (16%). Estos porcentajes son muy similares a los de mujeres sin hijos (24% y 16%, respectivamente). Mientras que en el sector de servicios profesionales, financieros y corporativos, solo 6% de las madres participan, en comparación con 11% de mujeres sin hijos. Sin embargo, las madres en el sector de servicios profesionales, financieros y corporativos tienden a estar ocupadas en la formalidad en mayor proporción (72%) que en los sectores de comercio (32%) e industria manufacturera (57%).

Las condiciones que enfrentan las madres en el mercado laboral las hace más propensas a trabajar de manera independiente puesto que les otorga mayor flexibilidad y, por ende, les permite balancear su trabajo con las labores de cuidados. Esto se refleja en que tres de cada 10 madres son trabajadoras por cuenta propia, en comparación con una de cada 10 mujeres sin hijos.

### ¿Qué barreras enfrentan las madres para incorporarse al mercado laboral?

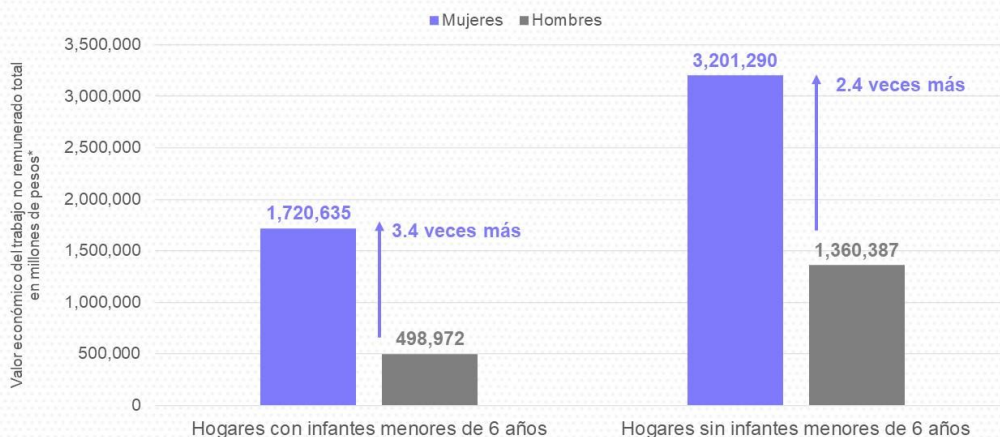
En México, una mujer en promedio dedica [40 horas](#) a la semana a tareas del hogar y de cuidados, mientras que un hombre dedica 15.9 horas semanales. **Esta situación se acentúa en los hogares con presencia de infantes menores de 6 años, en donde las mujeres aportan 3.4 veces más valor económico por las tareas no remuneradas que realizan que los hombres.** En contraste, en los hogares sin niños o niñas pequeñas, las mujeres aportan 2.4 veces más valor económico. Esto agudiza las brechas de género en el mercado laboral puesto que reduce el tiempo disponible que las mujeres pueden ofrecer en la economía remunerada si así lo desean.

Las mujeres aportan 3.4 más valor económico que los hombres por el trabajo no remunerado que realizan cuando hay infantes en el hogar

SOCIEDAD



Valor económico del trabajo no remunerado de los hogares por sexo y según presencia de infantes



Nota: Se utilizan las cifras brutas del método híbrido para la población de 12 años y más. (\*) Precios corrientes.  
Fuente: Elaborado por el IMCO con datos de la Cuenta Satélite del Trabajo No Remunerado de los Hogares de México 2021, INEGI.

IMCO.org.mx

Asimismo, las madres son más propensas a pausar sus carreras profesionales de manera temporal por motivos personales en comparación con los hombres. De acuerdo con una [encuesta del IMCO](#) sobre crecimiento profesional con perspectiva de género, **51% de las madres respondieron haber pausado su carrera profesional en comparación con 25% de las mujeres sin hijos**. Con respecto a los hombres, esta proporción disminuye a 20% y 21%, respectivamente.

Las desigualdades entre mujeres y hombres que existen dentro del hogar se reflejan en el mercado laboral. Este Día de las Madres, es necesario reflexionar sobre cómo mejorar las condiciones laborales con el objetivo de mejorar la calidad del empleo para ellas. Esto puede darse a través de políticas que fomenten su participación como promover que las [condiciones de los puestos](#), en especial los de mayor jerarquía, se adapten a sus necesidades, así como promover [programas escalonados](#) para regresar al mercado laboral después de la maternidad. Aún más, es fundamental garantizar un [sistema de cuidados formal](#) corresponsable entre los hogares, el sector privado y el Estado.

**El IMCO es un centro de investigación apolítico y sin fines de lucro dedicado a enriquecer con evidencia la toma de decisiones públicas para avanzar hacia un México justo e incluyente.**

**Para entrevistas favor de comunicarse con**  
Paola Gurrola | prensa@imco.org.mx | Cel. (55) 7907 6656