

## Boletín

## Las vacantes no cubiertas en México: hay más de 10 millones de personas no aprovechadas en el mercado laboral

- **El principal reto laboral para las empresas del país es la insuficiencia de personal. 75% de las empresas Coparmex consideran que su problema principal está en la dificultad para cubrir vacantes, la escasez de trabajadores calificados o la rotación de personal.**
- **La población no aprovechada en el mercado laboral consiste principalmente de mujeres que destinan su tiempo a quehaceres domésticos, así como de personas jóvenes.**
- **Factores como la flexibilidad en el trabajo, el apoyo a cuidados infantiles y el incremento de la cobertura educativa pueden impulsar la participación laboral de la población.**

El panorama del mercado laboral a nivel internacional ha cambiado en los últimos años. Tras la llegada de la pandemia ocasionada por covid-19 en 2020, las economías del mundo se recuperaron gradualmente y regresaron a niveles de empleo similares o superiores al observado previo a la pandemia. Sin embargo, a la par de esta recuperación **se ha observado una insuficiencia de mano de obra para llevar a cabo las actividades económicas.**

Para dimensionar los retos enfrentados por las empresas mexicanas, **el Instituto Mexicano para la Competitividad (IMCO) y la Confederación Patronal de la República Mexicana (COPARMEX) realizaron un análisis que incluye cifras sobre la falta de personal en las empresas, así como una caracterización de la población en edad de trabajar que no está siendo aprovechada en el mercado laboral y en la economía mexicana.**

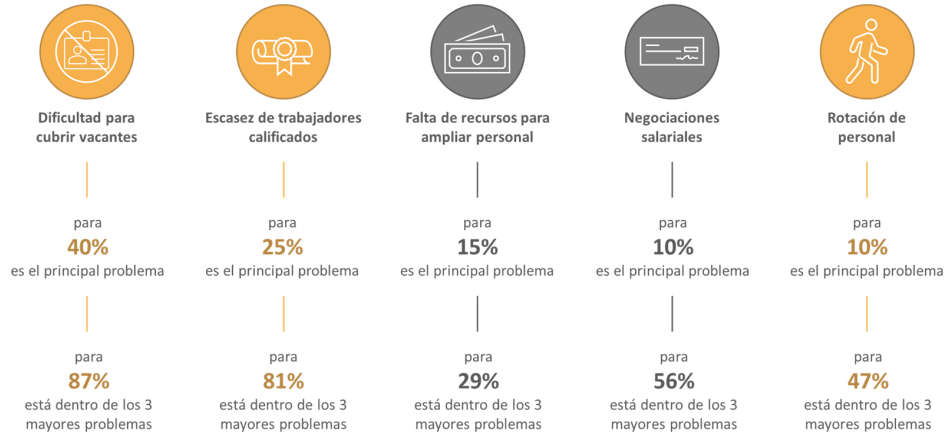
Los datos sobre los retos laborales que enfrentan los negocios surgen de una encuesta llevada a cabo en el primer cuatrimestre de 2023 por #DataCoparmex a sus empresas afiliadas. En particular, se reportan 5 variables: **1) Dificultad para cubrir vacantes, 2) Negociaciones salariales, 3) Escasez de trabajadores calificados, 4) Rotación de personal y 5) Falta de recursos para ampliar el personal.** En total, **75% de las empresas encuestadas en el país consideró que su reto principal en materia laboral radica en la insuficiencia de personal.**

El análisis concluye que **el problema de escasez laboral enfrentado por algunas empresas en el país no necesariamente refleja una insuficiencia de personas en edad de trabajar, sino que se debe a otras condiciones que inhiben la entrada de la población al mercado laboral.**

MERCADO LABORAL

#MercadoLaboralMX

## Los retos laborales enfrentados por las empresas mexicanas se concentran en la insuficiencia de personal



Fuente: elaborado por el IMCO con información de Data Coparmex. Los resultados corresponden a las respuestas de 2 mil 575 empresas encuestadas en el primer cuatrimestre de 2023.

#DATA COPARMEX //2.0



En México hay más de 10 millones de personas que, a pesar de estar en edad de trabajar y tener potencial para hacerlo, no se encuentran ocupadas y no aportan su talento a la economía. Este grupo incluye a 2 millones de personas desocupadas, 2.6 millones de personas que no participan en la economía por encontrarse en un contexto que se los impide, y 5.8 millones de personas disponibles para trabajar pero que no participan en la economía por falta de incentivos.

MERCADO LABORAL

#MercadoLaboralMX

## Hay más de 10 millones de personas en edad de trabajar en México cuyos esfuerzos no se aprovechan en la economía

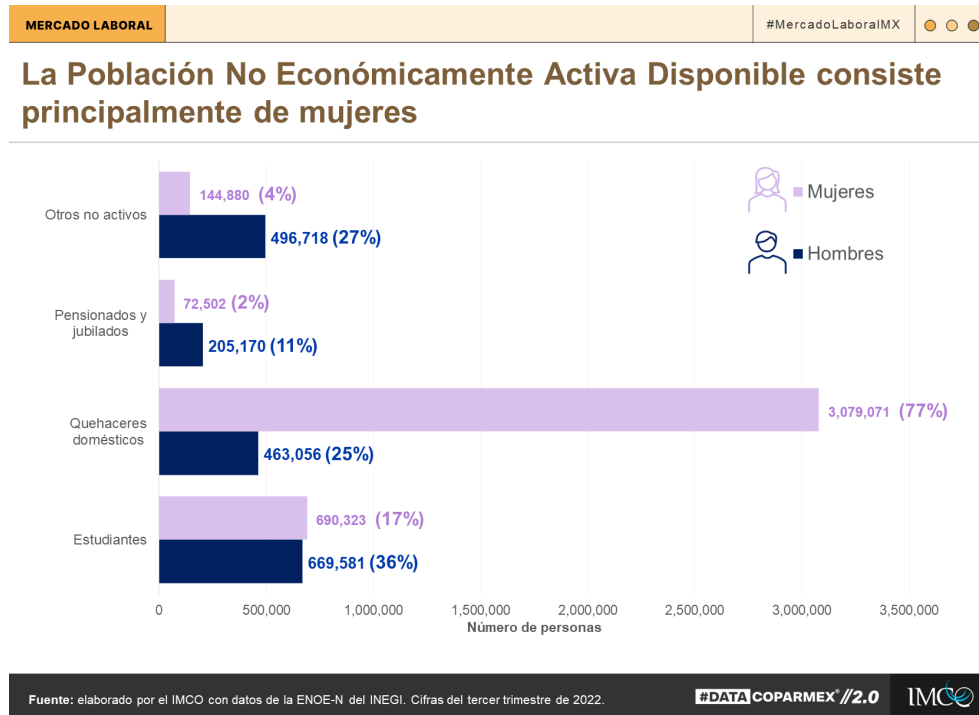


Fuente: elaborado por el IMCO con datos de la ENOE-N del INEGI. Cifras del tercer trimestre de 2022.

#DATA COPARMEX //2.0



Los resultados muestran que los adultos jóvenes y las mujeres son grupos poblacionales con potencial para integrarse en mayor medida a la economía. Adicionalmente, **la mayoría de las personas que no participan en el mercado laboral, pero tienen disponibilidad para hacerlo, son mujeres se dedican a los quehaceres domésticos**, quienes consideran que sus posibilidades de encontrar un empleo son bajas.



La información disponible sobre la población en edad de trabajar en México y, en particular, aquella con potencial para incorporarse a la fuerza laboral del país, permite identificar las características y **reconocer los pendientes que se deben atender para incentivar una mayor participación laboral y atraer el talento que el sector productivo necesita**. Esto en un contexto en el que la dificultad para cubrir vacantes y tener personal suficiente ejerce presión sobre empresas en diversos sectores y entidades del país.

El IMCO y Coparmex concluyen lo siguiente:

- **La población joven representa un potencial** para incorporarse al mercado laboral, ya que prevalecen dentro de la población que actualmente no se aprovecha en la economía.
- Dentro de la Población Desocupada, quienes renunciaron a su empleo anterior señalaron dentro de sus razones **el deseo de recibir una remuneración mayor, así como un deterioro en las condiciones de trabajo**.
- La mayor parte de la población que no participa en el mercado laboral está compuesta de mujeres que **destinan su tiempo a quehaceres domésticos y consideran que las posibilidades de encontrar un empleo son bajas**.
- **Más del 80% de las personas con interés en trabajar, pero que están en un contexto que les impide participar en la economía, son mujeres con hijos**.
- Además, 30% de la Población No Económicamente Activa Disponible tiene, como mínimo, estudios de preparatoria terminados. El nivel educativo de esta población

puede ser un factor para explicar la percepción de bajas posibilidades de encontrar empleo.

El análisis deja clara la importancia de indicadores como el nivel de salarios, el rezago educativo, la flexibilidad o el acceso a apoyos para el cuidado infantil para entender la situación actual del mercado laboral. Sin embargo, también subraya **la necesidad de recopilar más información sobre las decisiones de las personas con disponibilidad e interés en trabajar pero que no participan activamente en la economía.**

**El ofrecer empleos que cumplan con las necesidades de los trabajadores y las trabajadoras es fundamental para formar una economía más competitiva, con la capacidad de atraer y retener talento que garantice que los puestos necesarios para el funcionamiento adecuado del sector productivo sean cubiertos.** Alcanzar esta meta permitirá que el mercado laboral aproveche en su totalidad los esfuerzos y las habilidades de la población, de manera que se incremente el potencial y se detone un mayor desarrollo económico. **Lograrlo no sólo resultará en beneficios para la economía, sino para la población y la calidad de vida en el país.**

Consulta el documento [aquí](#).

**Coparmex:** es un sindicato patronal independiente, apartidista y de afiliación voluntaria que reúne a empresas de todos tamaños y sectores, empresarios unidos por un profundo compromiso con México, y a quienes representan en los ámbitos laboral, económico, social y político, dentro y fuera del país.

**IMCO:** es un centro de investigación apartidista y sin fines de lucro dedicado a enriquecer con evidencia la toma de decisiones públicas para avanzar hacia un México justo e incluyente.

**Para entrevistas favor de comunicarse con:**

Coparmex: Maria Elena Moctezuma | [memoctezuma@coparmex.org.mx](mailto:memoctezuma@coparmex.org.mx) | Cel. (55) 1849 2942

IMCO: Paola Gurrola | [prensa@imco.org.mx](mailto:prensa@imco.org.mx) | Cel. (55) 7907 6656