

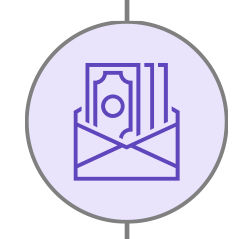
# MUJERES EN EL GOBIERNO FEDERAL 2023

## Secretarías de Estado

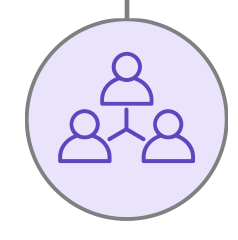
### Brechas de género



#### Mujeres



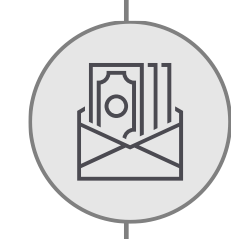
Ingreso promedio\*  
**\$43,660**



Plantilla laboral  
**82,485**



#### Hombres

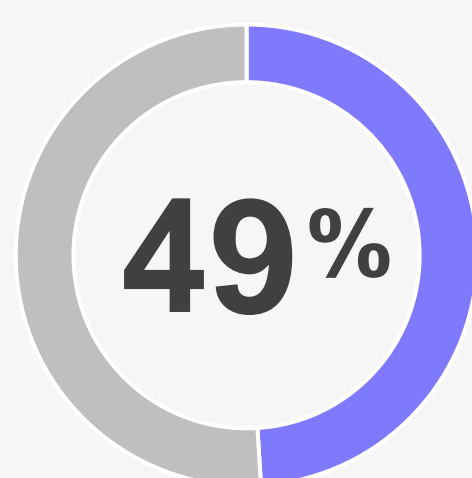


Ingreso promedio\*  
**\$49,148**



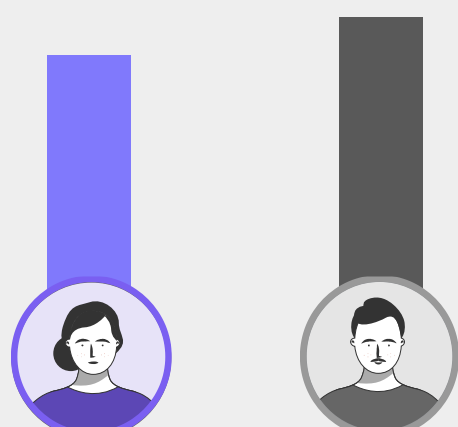
Plantilla laboral  
**85,878**

#### PLANTILLA LABORAL



Del personal que trabaja en las secretarías, 49% son mujeres.

#### BRECHA DE INGRESOS POR GÉNERO



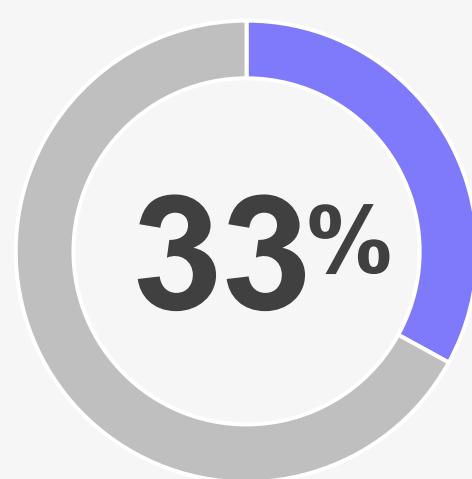
Una mujer gana **\$89 por cada \$100** que gana un hombre.

#### PUESTO CON MENOR PARTICIPACIÓN FEMENINA

**28%**

Tres de cada 10 **jefas de unidad** son mujeres.

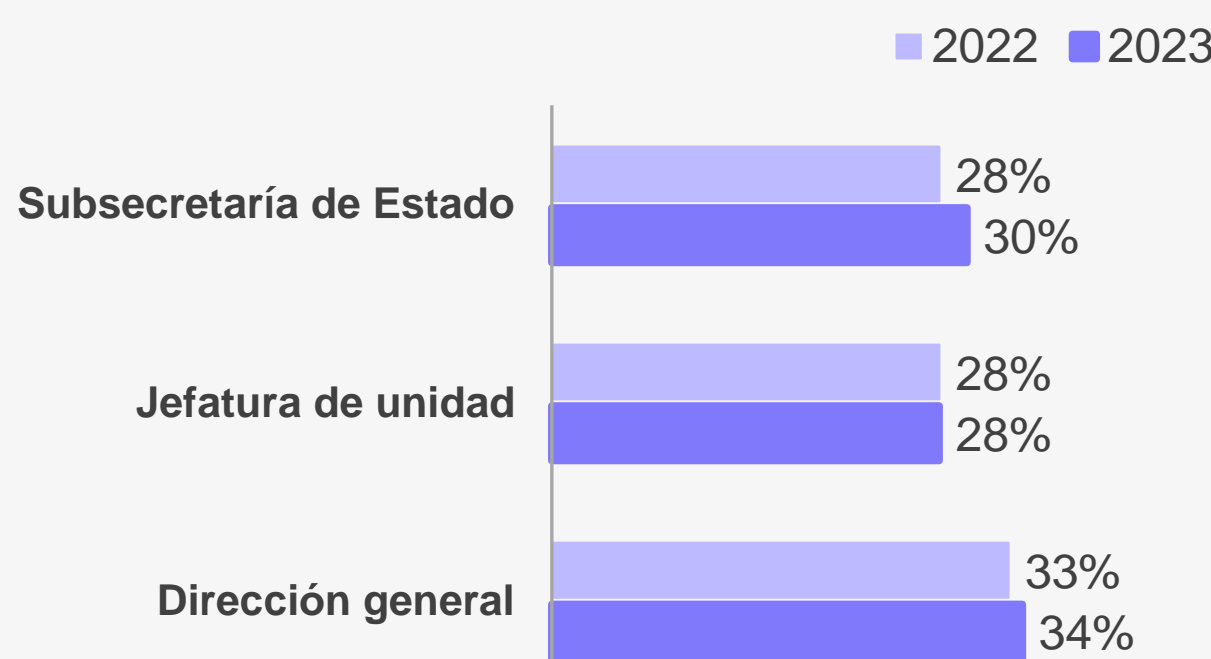
#### PUESTOS DE MANDO SUPERIOR



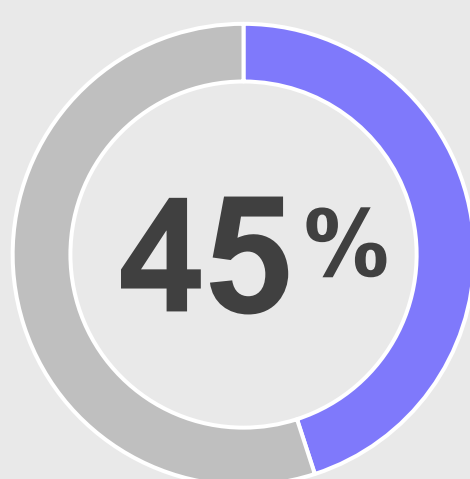
Uno de cada tres puestos de mando superior es ocupado por una mujer.

La participación de mujeres en las **jefaturas de unidad se mantuvo igual** con respecto a 2022.

Porcentaje de mujeres por nivel de puesto\*\*

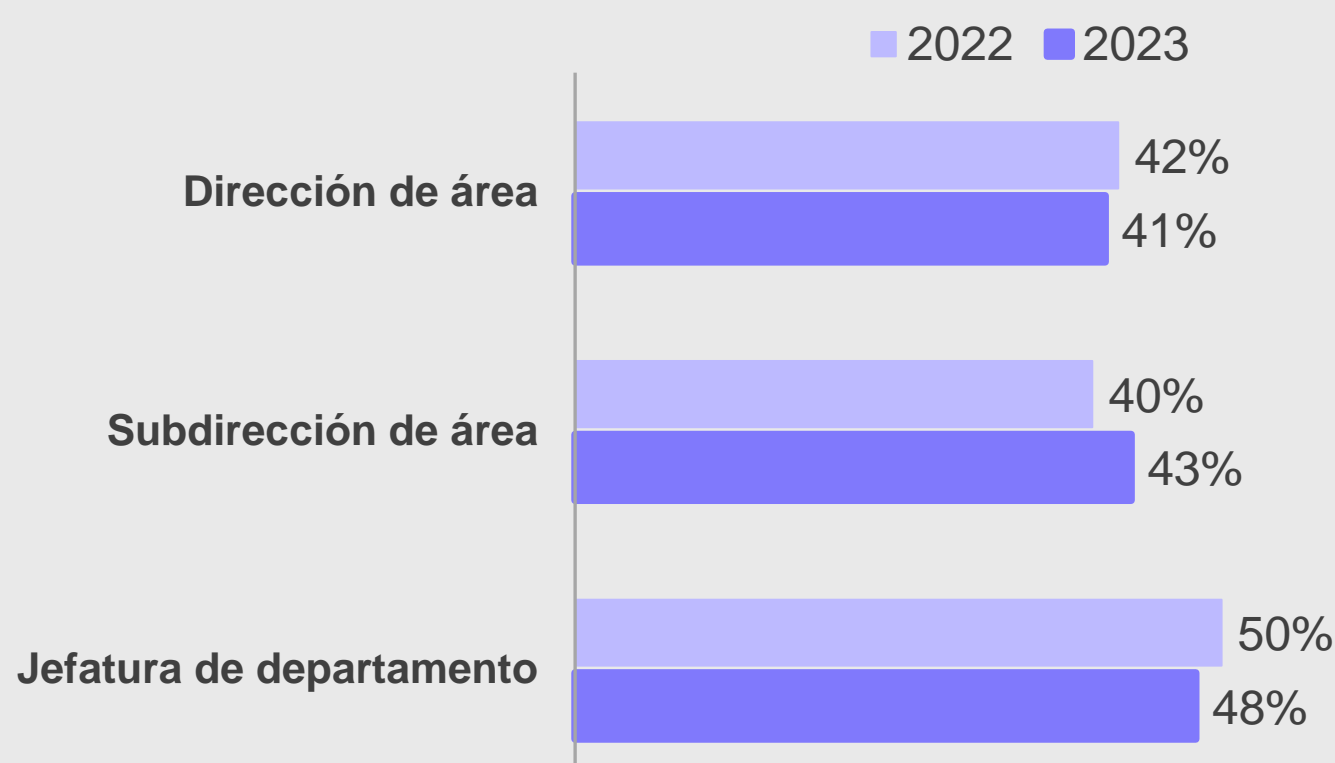


#### PUESTOS DE MANDO MEDIO



45 de cada 100 puestos de mando medio son ocupados por mujeres.

**48% de las jefaturas de departamento** son ocupadas por mujeres, el último nivel de mando.



Fuente: Elaborado por el IMCO con datos de la Secretaría de la Función Pública (16-30 junio 2023). \*El ingreso promedio se refiere a los puestos de mando. \*\* Para cada nivel de puesto se consideran los puestos con un salario equivalente de acuerdo con el tabulador de sueldos y salarios.

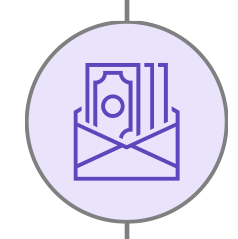
# MUJERES EN EL GOBIERNO FEDERAL 2023

## Secretaría de Agricultura y Desarrollo Rural

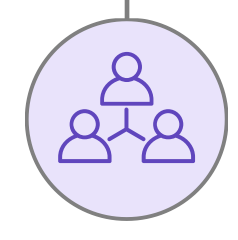
### Titular: Víctor Manuel Villalobos Arámbula



**Mujeres**



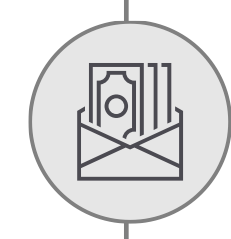
Ingreso promedio\*  
**\$42,723**



Plantilla laboral  
**3,657**



**Hombres**

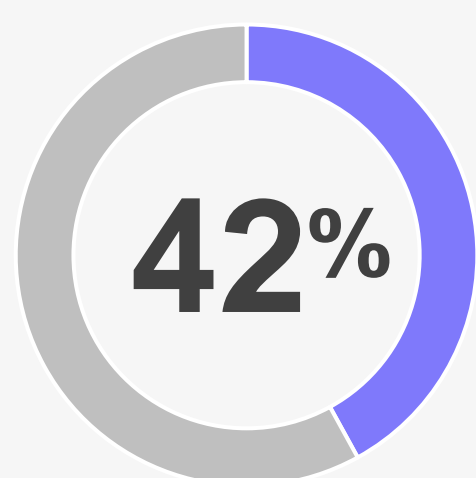


Ingreso promedio\*  
**\$44,325**



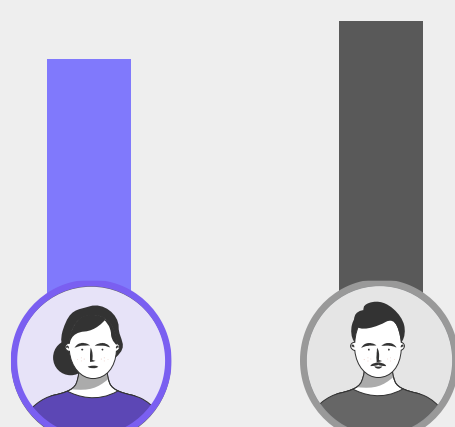
Plantilla laboral  
**5,009**

#### PLANTILLA LABORAL



Del personal que trabaja en Agricultura, 42% son mujeres.

#### BRECHA DE INGRESOS POR GÉNERO



Una mujer gana **\$96 por cada \$100** que gana un hombre.

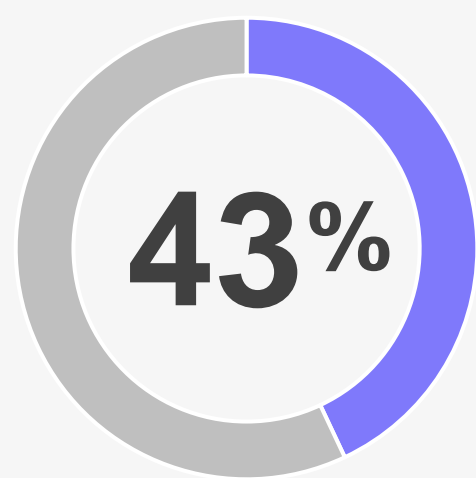
#### PUESTO CON MENOR PARTICIPACIÓN FEMENINA

**0%**

No hay mujeres subsecretarías de Estado\*\*\*.

\*\*\*La secretaría cuenta con un puesto en esta categoría.

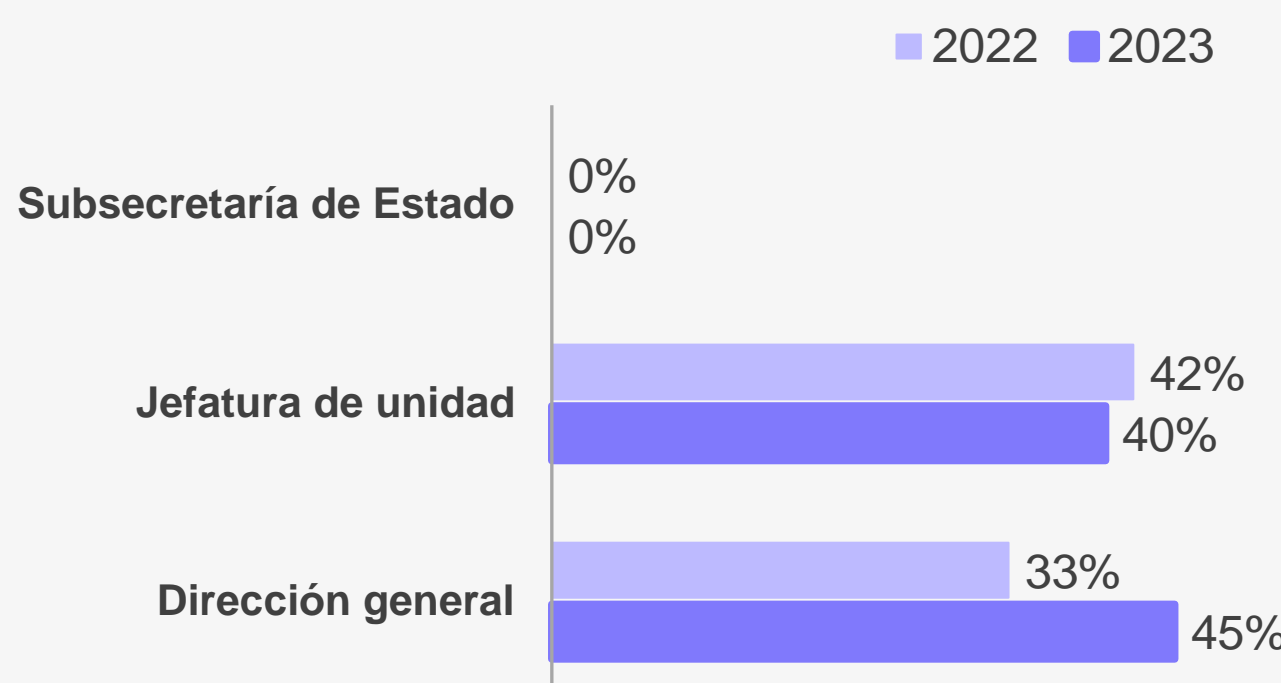
#### PUESTOS DE MANDO SUPERIOR



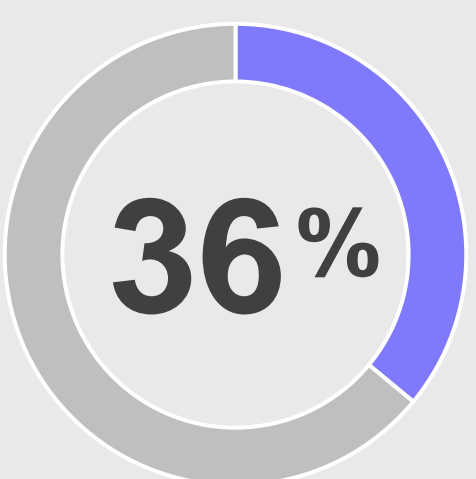
Cuatro de cada 10 puestos de mando superior son ocupados por mujeres.

La participación femenina en las **direcciones generales aumentó 12 puntos porcentuales** con respecto a 2022.

Porcentaje de mujeres por nivel de puesto\*\*

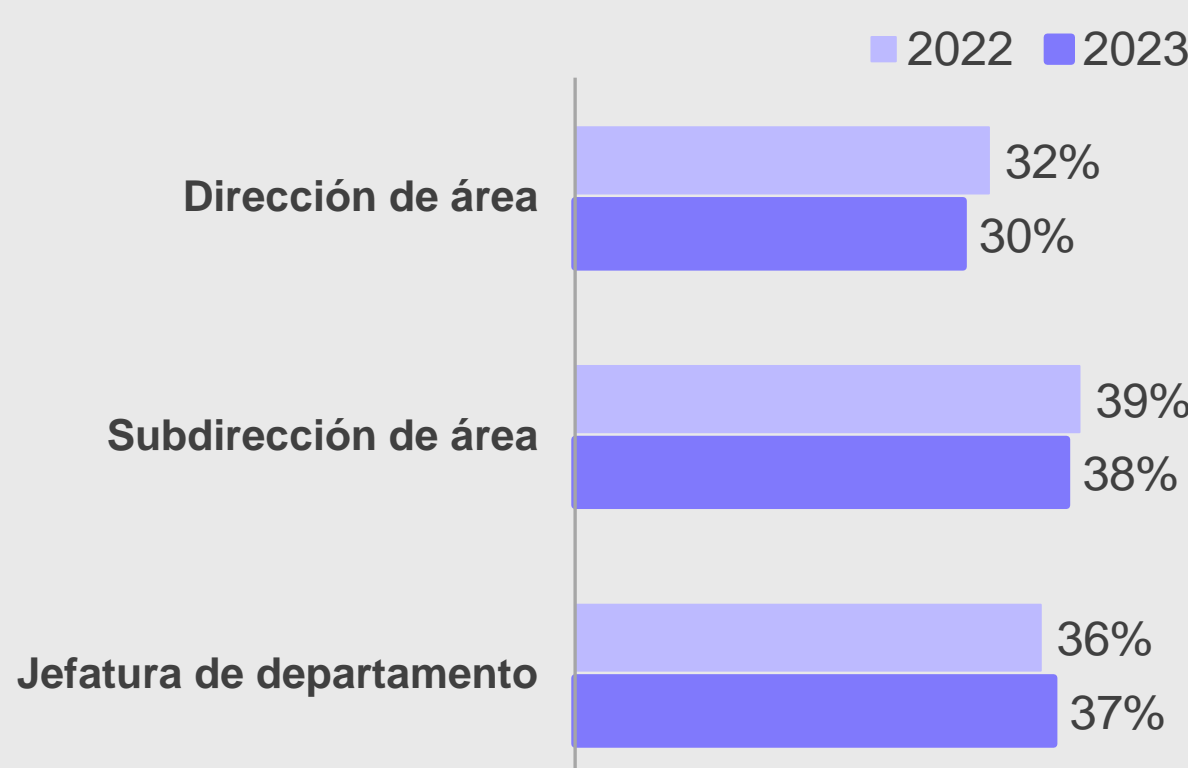


#### PUESTOS DE MANDO MEDIO



36 de cada 100 puestos de mando medio son ocupados por mujeres.

**37% de las jefaturas de departamento** son ocupadas por mujeres, el último nivel de mando.

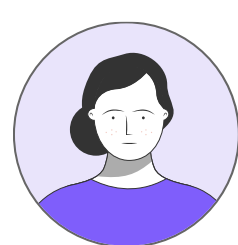


Fuente: Elaborado por el IMCO con datos de la Secretaría de la Función Pública (16-30 junio 2023). \*El ingreso promedio se refiere a los puestos de mando. \*\* Para cada nivel de puesto se consideran los puestos con un salario equivalente de acuerdo con el tabulador de sueldos y salarios.

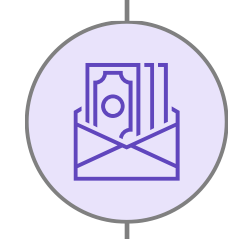
# MUJERES EN EL GOBIERNO FEDERAL 2023

## Secretaría de Bienestar

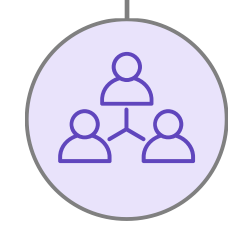
Titular: Ariadna Montiel Reyes



### Mujeres



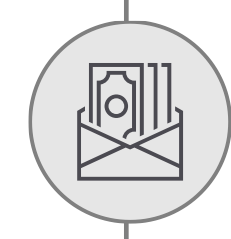
Ingreso promedio\*  
**\$45,211**



Plantilla laboral  
**1,961**



### Hombres

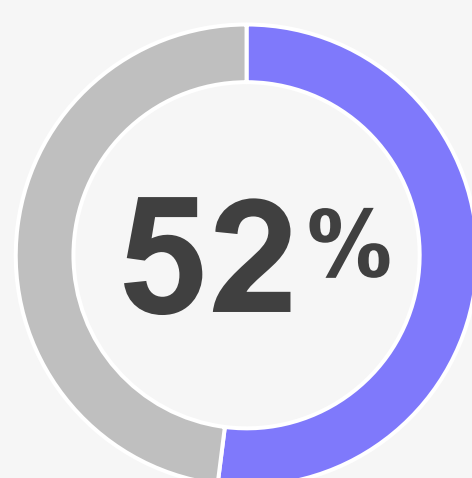


Ingreso promedio\*  
**\$47,453**



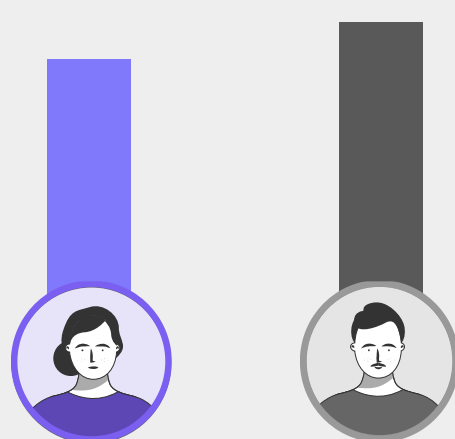
Plantilla laboral  
**1,806**

#### PLANTILLA LABORAL



Del personal que trabaja en Bienestar, 52% son mujeres.

#### BRECHA DE INGRESOS POR GÉNERO



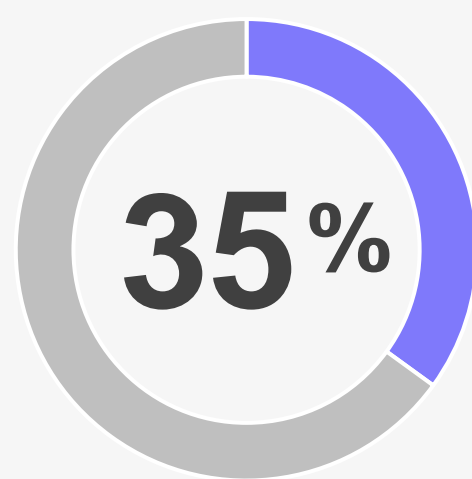
Una mujer gana **\$95 por cada \$100** que gana un hombre.

#### PUESTO CON MENOR PARTICIPACIÓN FEMENINA

**17%**

Dos de cada 10 **jefas de unidad** son mujeres.

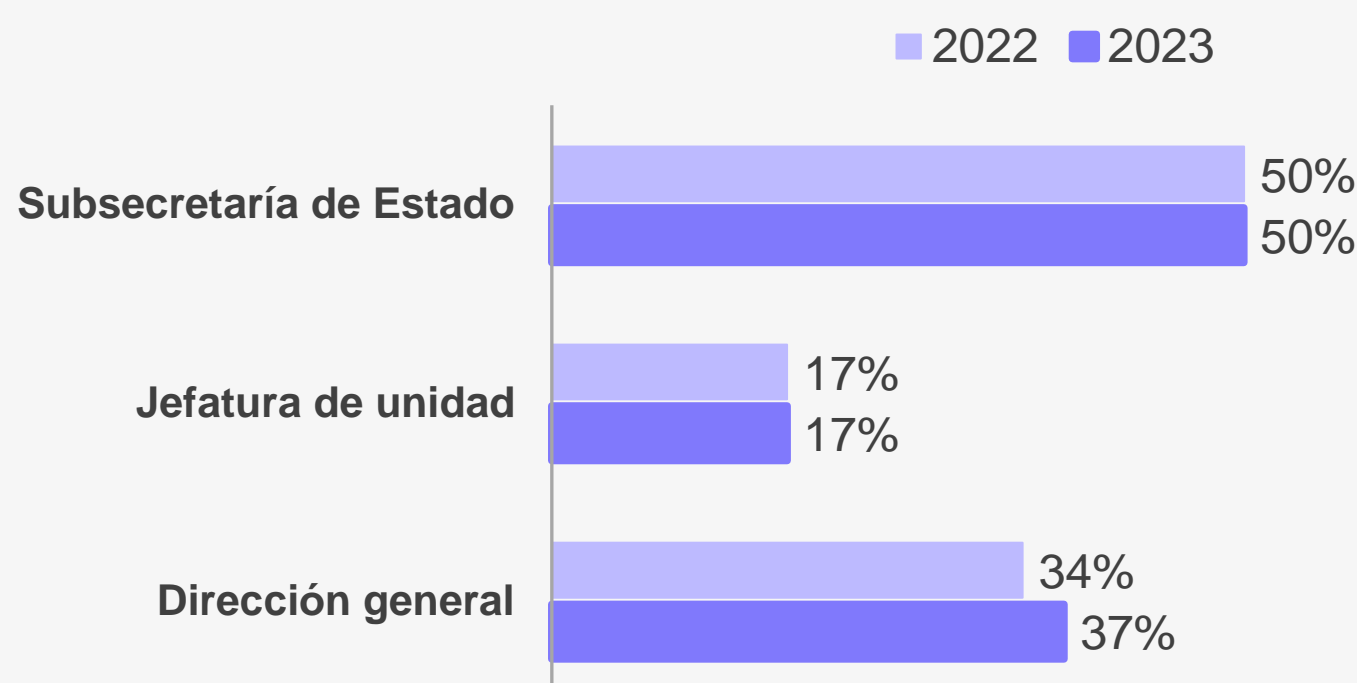
#### PUESTOS DE MANDO SUPERIOR



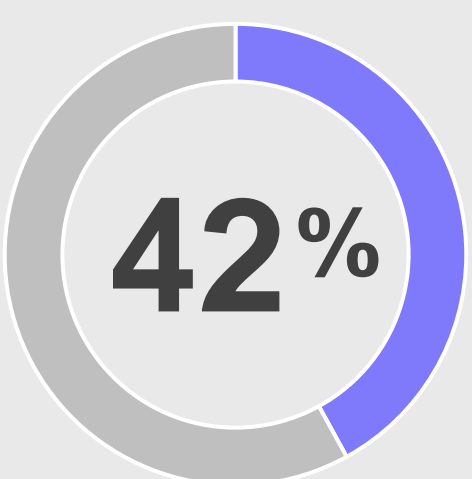
Cuatro de cada 10 puestos de mando superior son ocupados por mujeres.

Dos de cada 10 personas en puestos de jefatura de unidad son mujeres, misma proporción que en 2022.

Porcentaje de mujeres por nivel de puesto\*\*

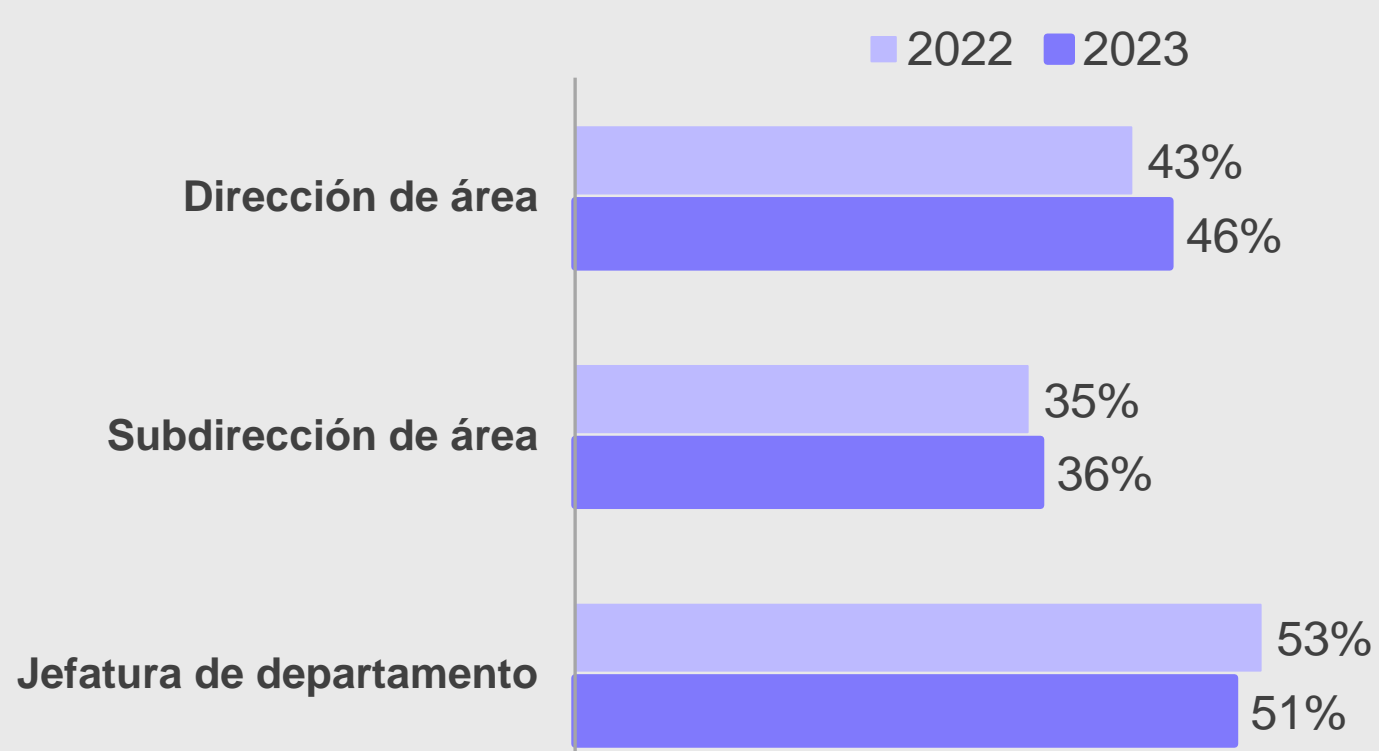


#### PUESTOS DE MANDO MEDIO



42 de cada 100 puestos de mando medio son ocupados por mujeres.

51% de las jefaturas de departamento son ocupadas por mujeres, el último nivel de mando.



Fuente: Elaborado por el IMCO con datos de la Secretaría de la Función Pública (16-30 junio 2023). \*El ingreso promedio se refiere a los puestos de mando. \*\* Para cada nivel de puesto se consideran los puestos con un salario equivalente de acuerdo con el tabulador de sueldos y salarios.

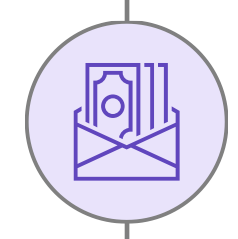
# MUJERES EN EL GOBIERNO FEDERAL 2023

Secretaría de Infraestructura, Comunicaciones y Transportes

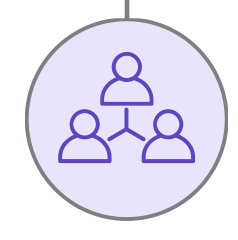
Titular: Jorge Nuño Lara



Mujeres



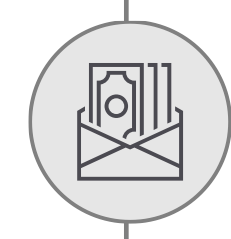
Ingreso promedio\*  
**\$44,705**



Plantilla laboral  
**3,539**



Hombres

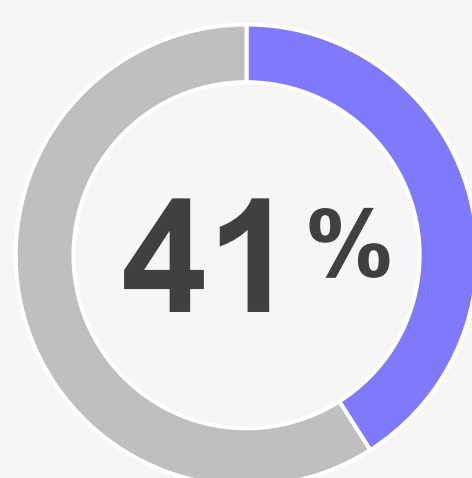


Ingreso promedio\*  
**\$44,330**



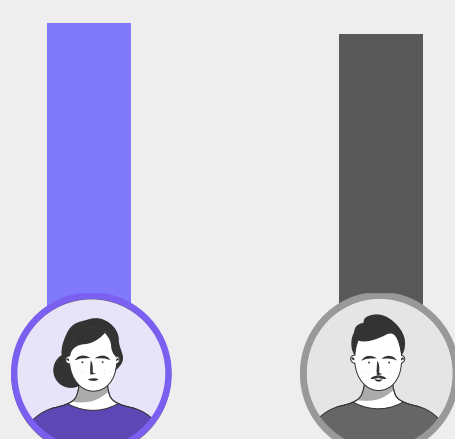
Plantilla laboral  
**5,097**

## PLANTILLA LABORAL



Del personal que trabaja en Comunicaciones, 41% son mujeres.

## BRECHA DE INGRESOS POR GÉNERO



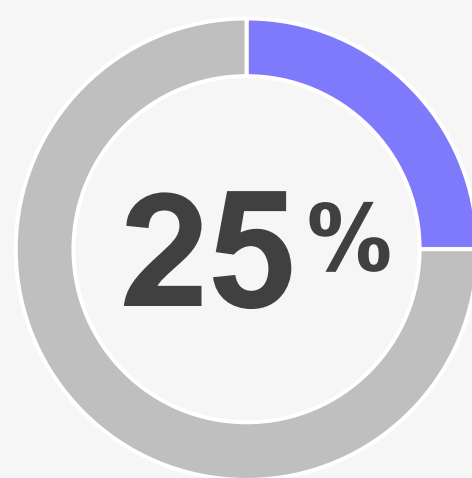
Una mujer gana **\$101 por cada \$100** que gana un hombre.

## PUESTO CON MENOR PARTICIPACIÓN FEMENINA

0%

No hay mujeres subsecretarias de Estado.

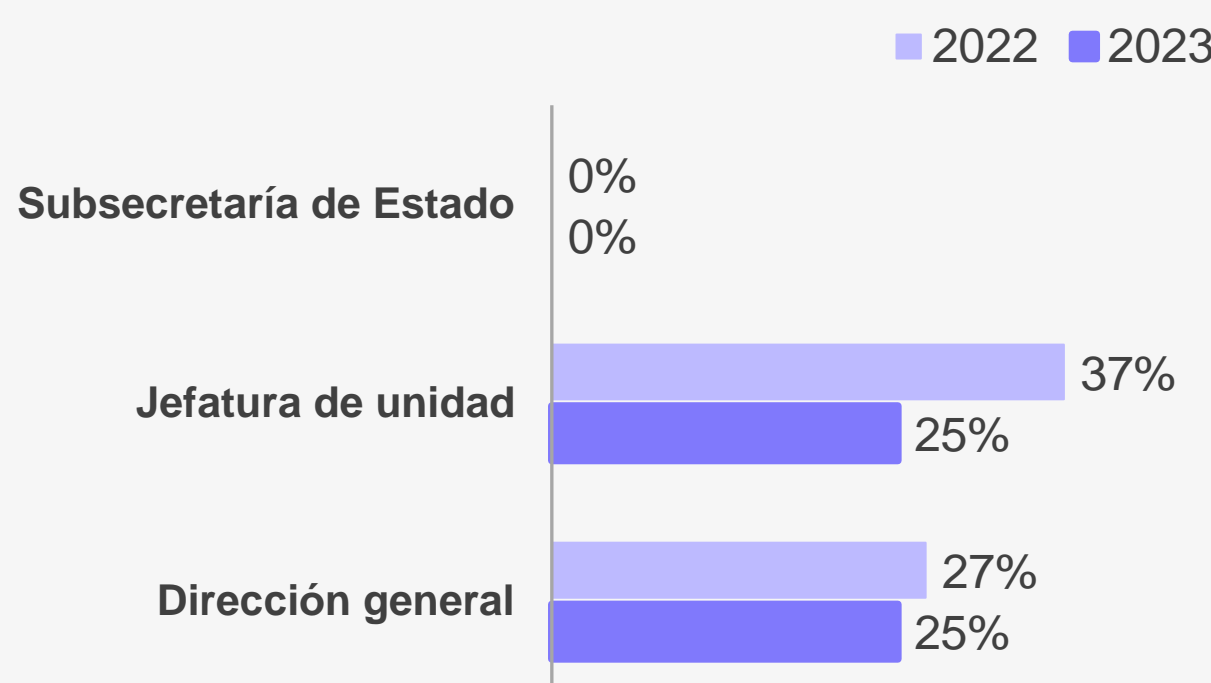
## PUESTOS DE MANDO SUPERIOR



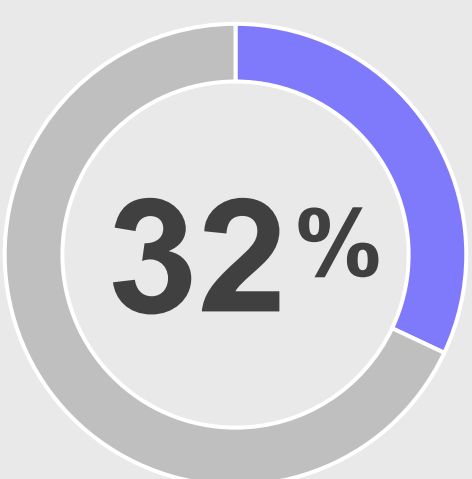
Uno de cada cuatro puestos de mando superior es ocupado por una mujer.

La participación de mujeres en puestos de **jefatura de unidad se redujo 12 puntos porcentuales** entre 2022 y 2023.

Porcentaje de mujeres por nivel de puesto\*\*

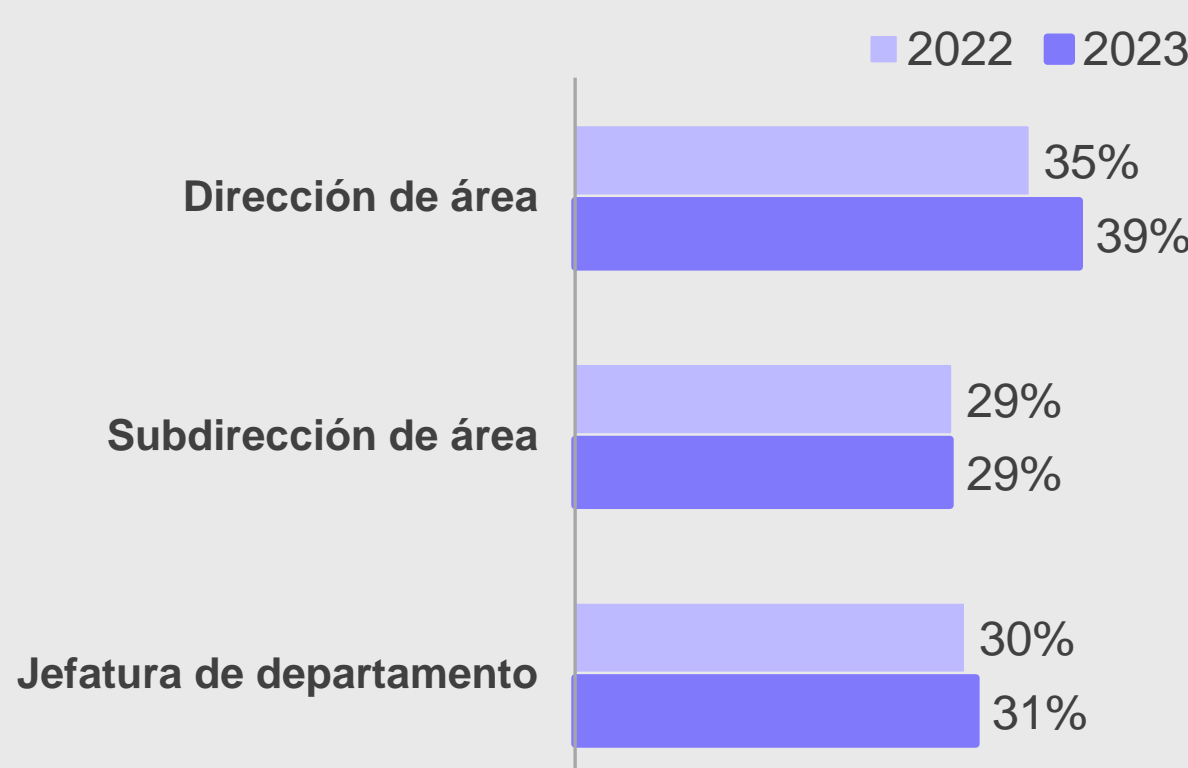


## PUESTOS DE MANDO MEDIO



32 de cada 100 puestos de mando medio son ocupados por mujeres.

**31% de las jefaturas de departamento** son ocupadas por mujeres, el último nivel de mando.

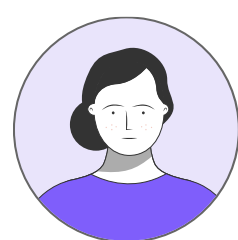


Fuente: Elaborado por el IMCO con datos de la Secretaría de la Función Pública (16-30 junio 2023). \*El ingreso promedio se refiere a los puestos de mando. \*\* Para cada nivel de puesto se consideran los puestos con un salario equivalente de acuerdo con el tabulador de sueldos y salarios.

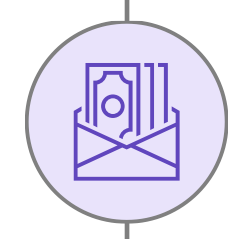
# MUJERES EN EL GOBIERNO FEDERAL 2023

## Secretaría de Cultura

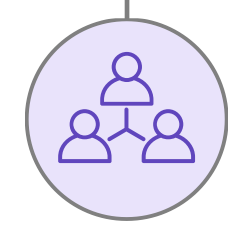
Titular: Alejandra Frausto Guerrero



### Mujeres



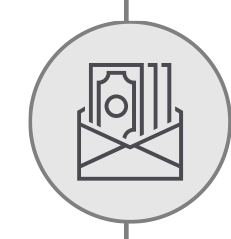
Ingreso promedio\*  
**\$37,378**



Plantilla laboral  
**1,523**



### Hombres

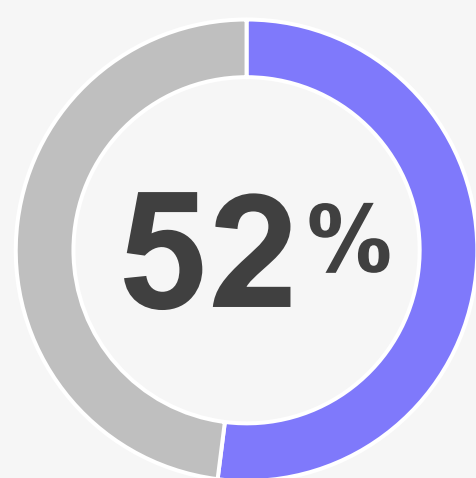


Ingreso promedio\*  
**\$36,685**



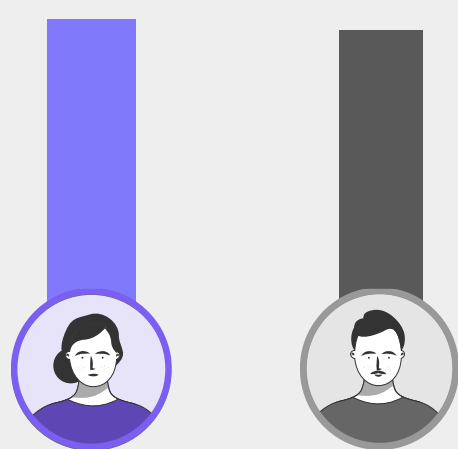
Plantilla laboral  
**1,401**

#### PLANTILLA LABORAL



Del personal que trabaja en Cultura, 52% son mujeres.

#### BRECHA DE INGRESOS POR GÉNERO



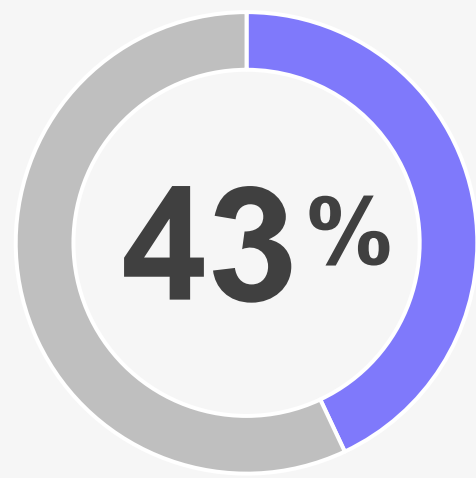
Una mujer gana **\$102 por cada \$100** que gana un hombre.

#### PUESTO CON MENOR PARTICIPACIÓN FEMENINA

**36%**

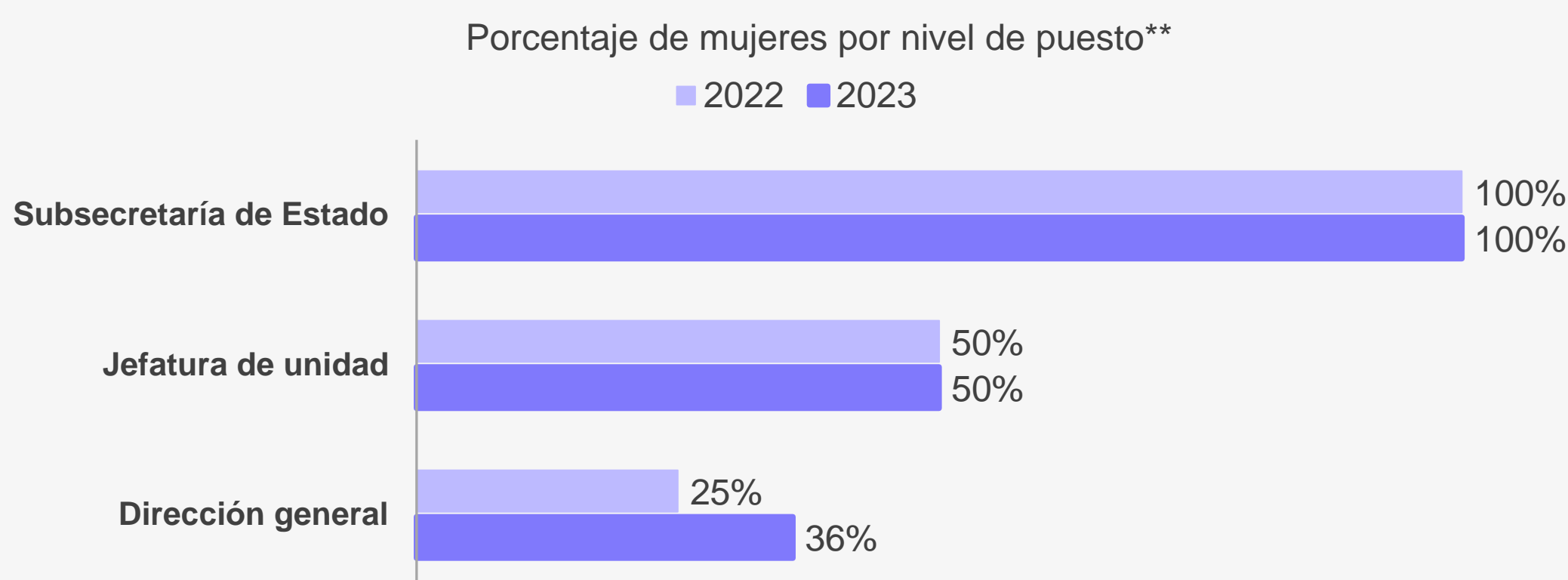
Cuatro de cada 10 **directoras generales** son mujeres.

#### PUESTOS DE MANDO SUPERIOR

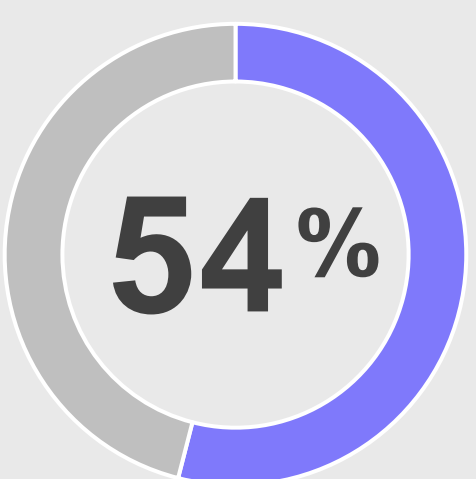


Cuatro de cada 10 puestos de mando superior son ocupados por mujeres.

La participación femenina en **direcciones generales aumentó 11 puntos porcentuales** con respecto a 2022.

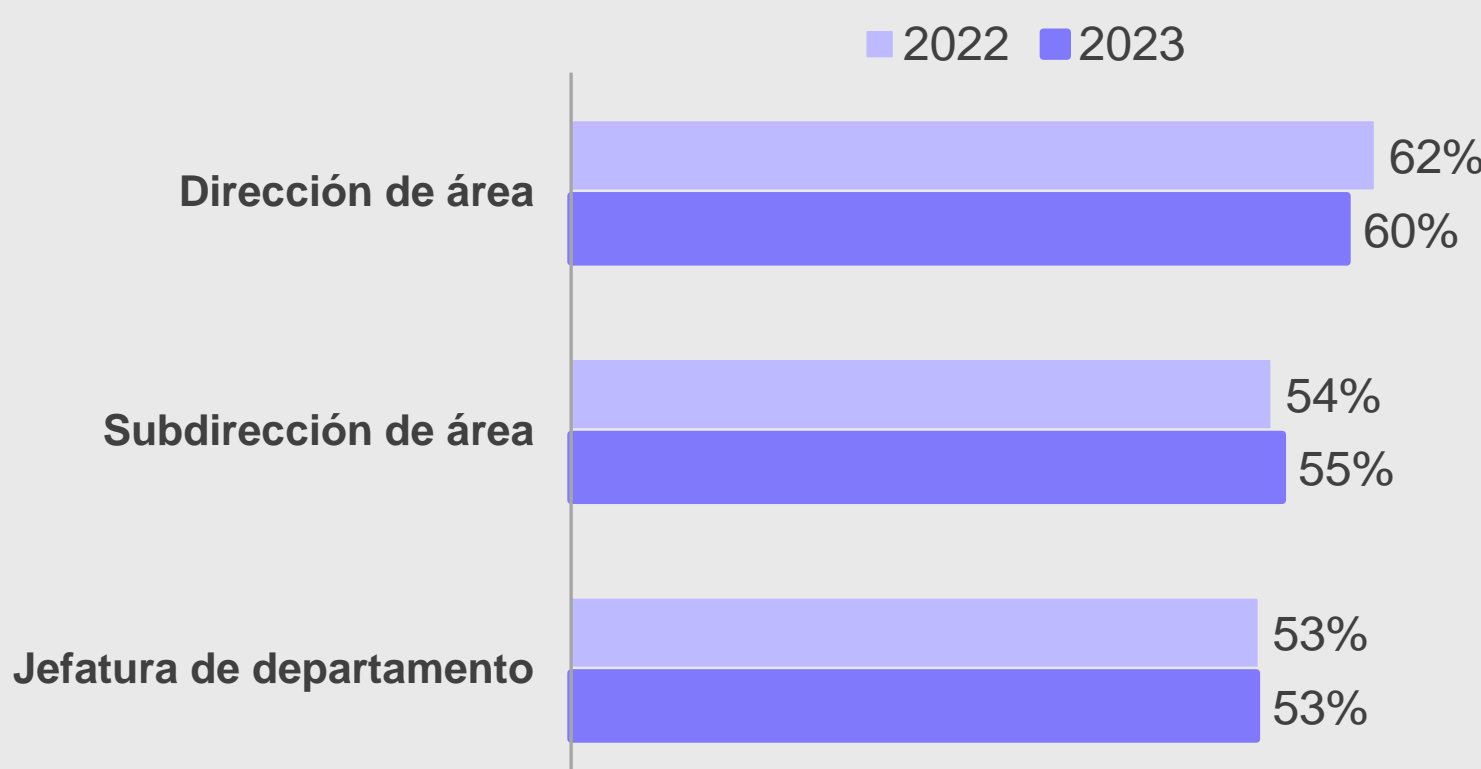


#### PUESTOS DE MANDO MEDIO



54 de cada 100 puestos de mando medio son ocupados por mujeres.

**Seis de cada 10 puestos de dirección de área** son ocupados por mujeres.



Fuente: Elaborado por el IMCO con datos de la Secretaría de la Función Pública (16-30 junio 2023). \*El ingreso promedio se refiere a los puestos de mando. \*\* Para cada nivel de puesto se consideran los puestos con un salario equivalente de acuerdo con el tabulador de sueldos y salarios.

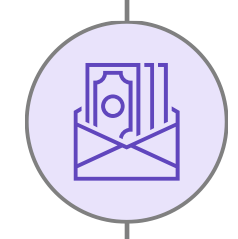
# MUJERES EN EL GOBIERNO FEDERAL 2023

Secretaría de Desarrollo Agrario, Territorial y Urbano

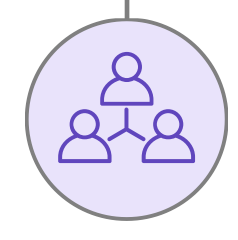
Titular: Román Meyer Falcón



Mujeres



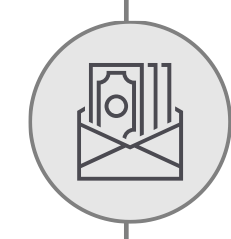
Ingreso promedio\*  
**\$42,443**



Plantilla laboral  
**856**



Hombres

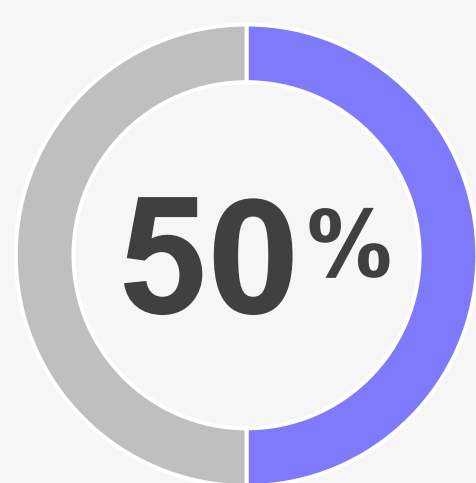


Ingreso promedio\*  
**\$48,967**



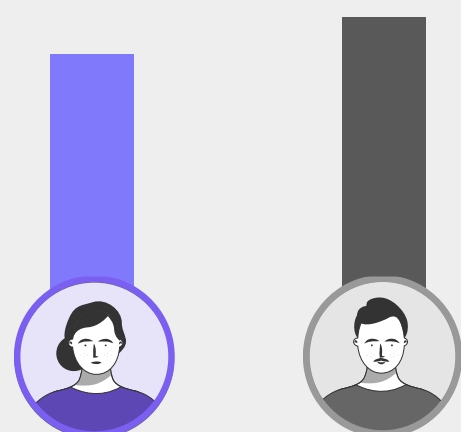
Plantilla laboral  
**860**

## PLANTILLA LABORAL



Del personal que trabaja en Desarrollo Agrario, 50% son mujeres.

## BRECHA DE INGRESOS POR GÉNERO



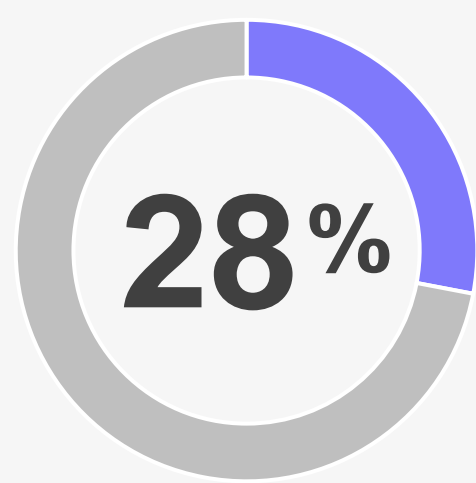
Una mujer gana **\$87 por cada \$100** que gana un hombre.

## PUESTO CON MENOR PARTICIPACIÓN FEMENINA

**27%**

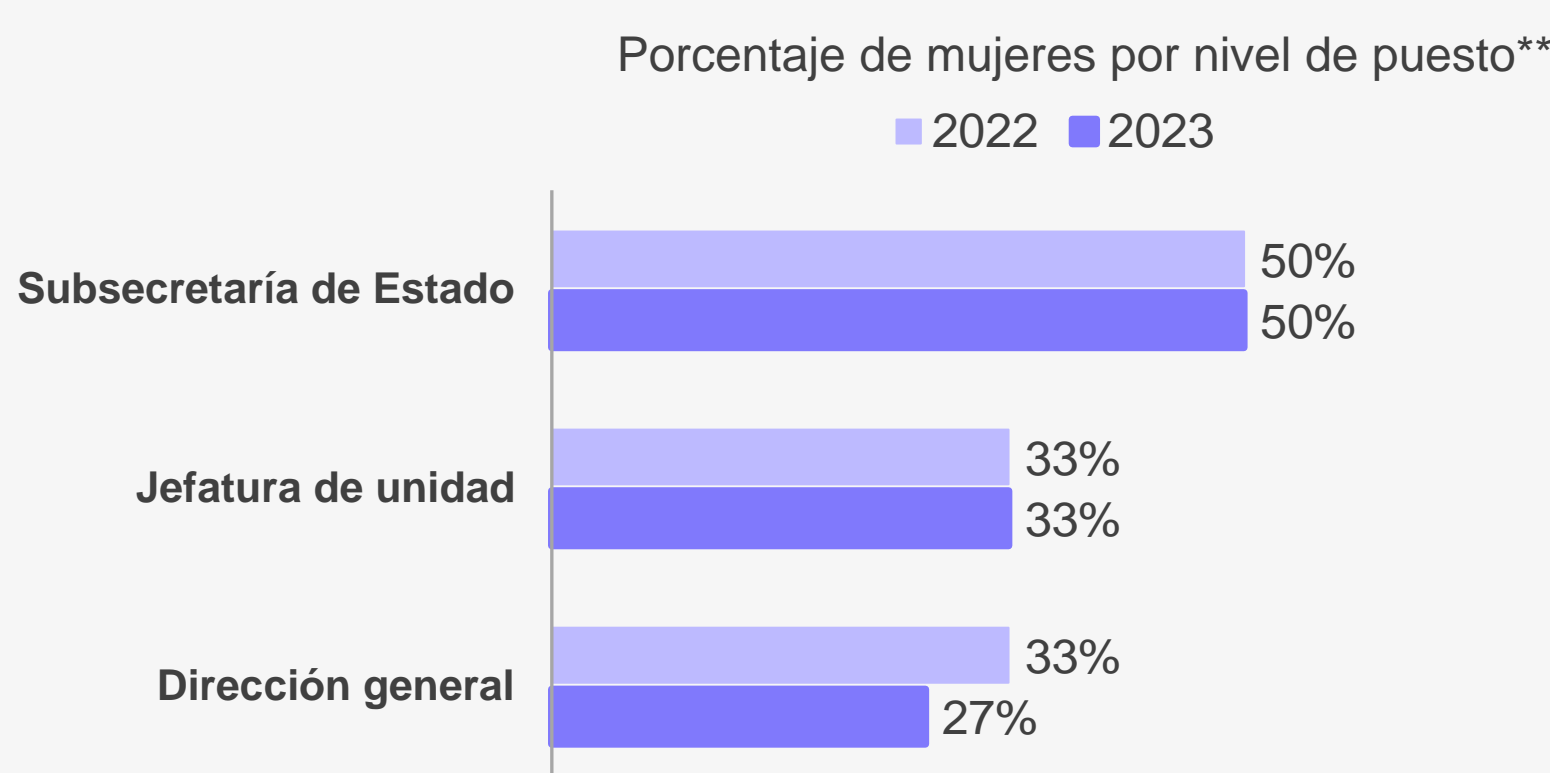
Tres de cada 10 **directoras generales** son ocupadas por mujeres.

## PUESTOS DE MANDO SUPERIOR

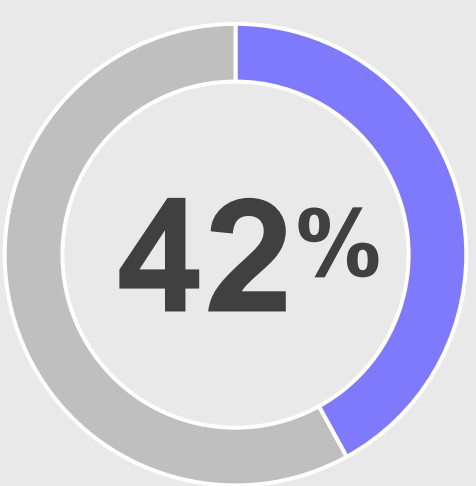


Tres de cada 10 puestos de mando superior son ocupados por mujeres.

La participación femenina en **direcciones generales disminuyó 6 puntos porcentuales** con respecto a 2022.

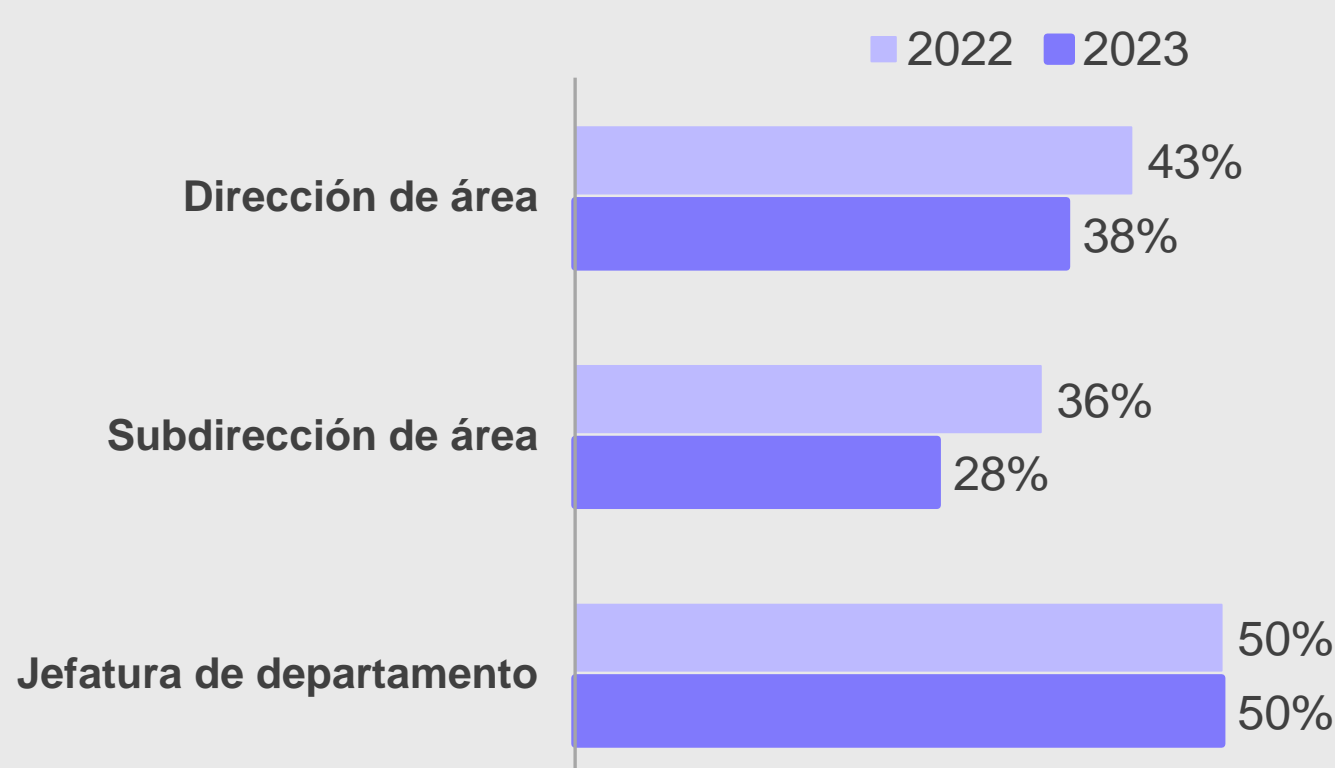


## PUESTOS DE MANDO MEDIO



42 de cada 100 puestos de mando medio son ocupados por mujeres.

**50% de las jefaturas de departamento** son ocupadas por mujeres, el último nivel de mando.



Fuente: Elaborado por el IMCO con datos de la Secretaría de la Función Pública (16-30 junio 2023). \*El ingreso promedio se refiere a los puestos de mando. \*\* Para cada nivel de puesto se consideran los puestos con un salario equivalente de acuerdo con el tabulador de sueldos y salarios.

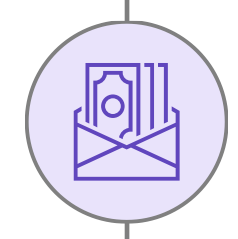
# MUJERES EN EL GOBIERNO FEDERAL 2023

## Secretaría de Economía

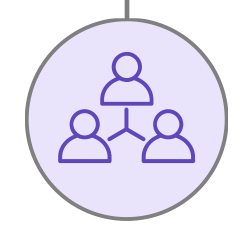
Titular: Raquel Buenrostro Sánchez



### Mujeres



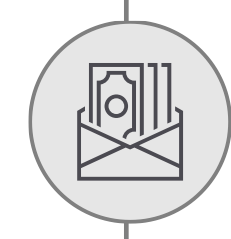
Ingreso promedio\*  
**\$45,272**



Plantilla laboral  
**1,259**



### Hombres

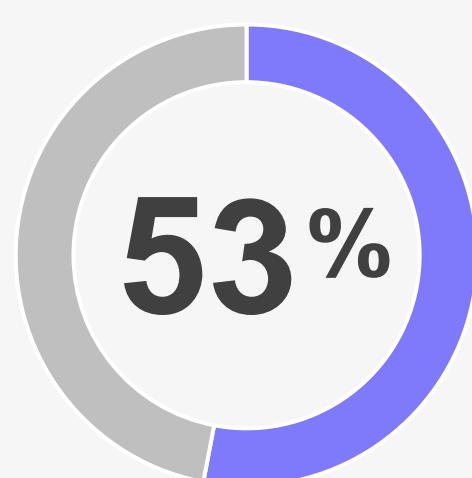


Ingreso promedio\*  
**\$47,361**



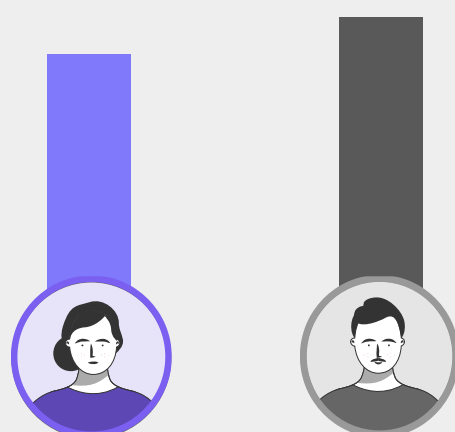
Plantilla laboral  
**1,097**

#### PLANTILLA LABORAL



Del personal que trabaja en Economía, 53% son mujeres.

#### BRECHA DE INGRESOS POR GÉNERO



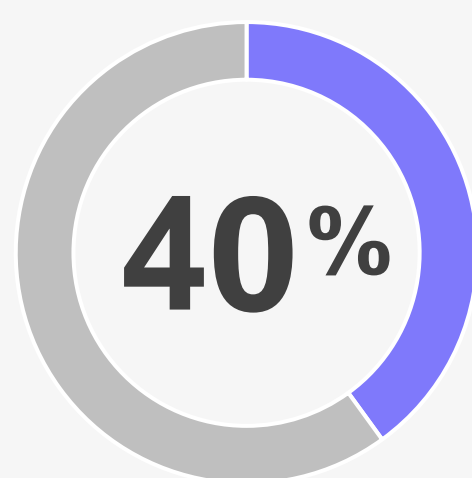
Una mujer gana **\$96 por cada \$100** que gana un hombre.

#### PUESTO CON MENOR PARTICIPACIÓN FEMENINA

**0%**

No hay mujeres subsecretarias de Estado.

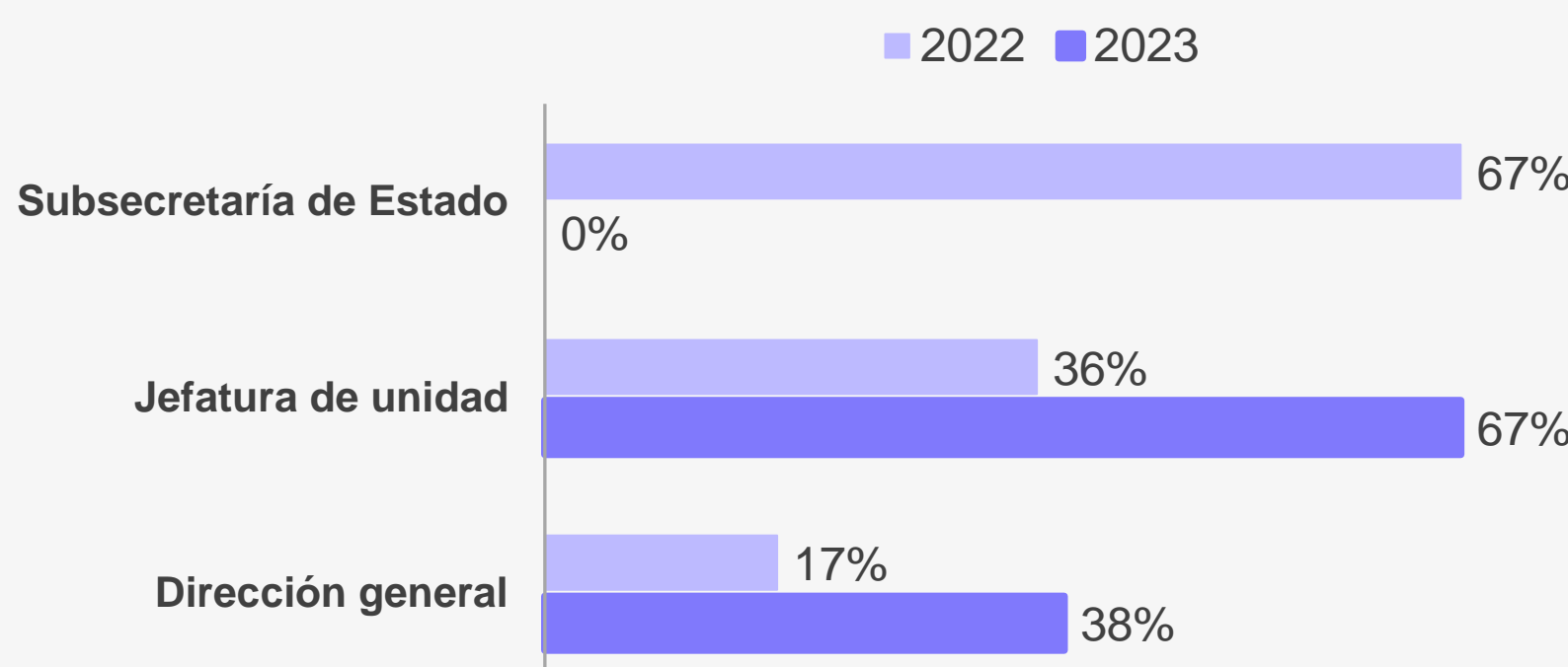
#### PUESTOS DE MANDO SUPERIOR



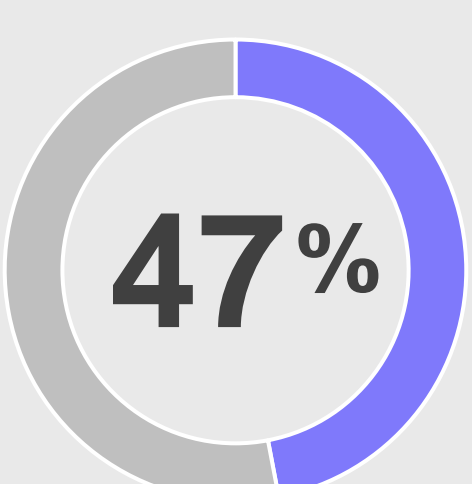
Cuatro de cada 10 puestos de mando superior son ocupados por mujeres.

La participación de mujeres **aumentó en las jefaturas de unidad y direcciones generales** con respecto a 2022.

Porcentaje de mujeres por nivel de puesto\*\*

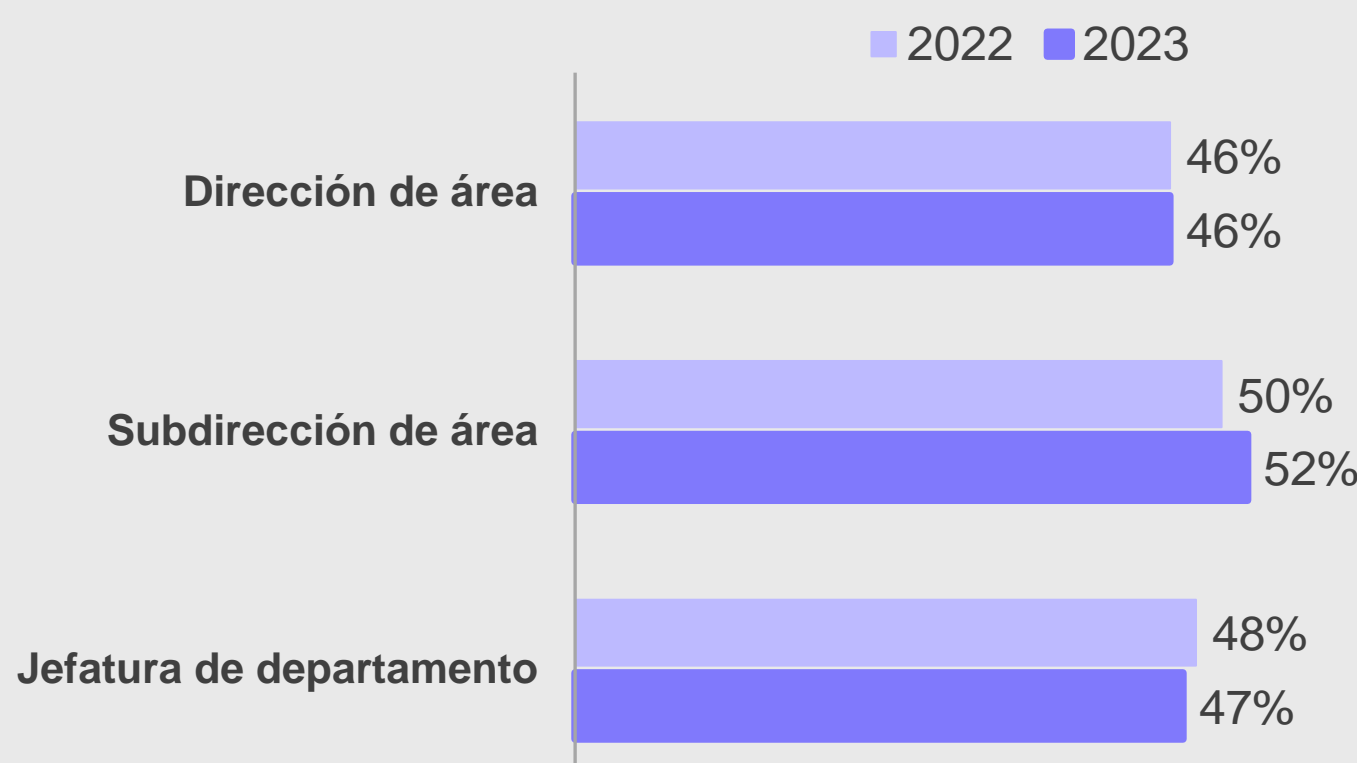


#### PUESTOS DE MANDO MEDIO



47 de cada 100 puestos de mando medio son ocupados por mujeres.

**47% de las jefaturas de departamento** son ocupadas por mujeres, el último nivel de mando.



Fuente: Elaborado por el IMCO con datos de la Secretaría de la Función Pública (16-30 junio 2023). \*El ingreso promedio se refiere a los puestos de mando. \*\* Para cada nivel de puesto se consideran los puestos con un salario equivalente de acuerdo con el tabulador de sueldos y salarios.

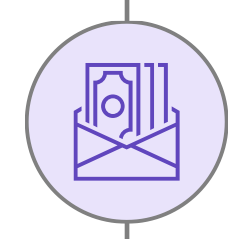
# MUJERES EN EL GOBIERNO FEDERAL 2023

## Secretaría de Educación Pública

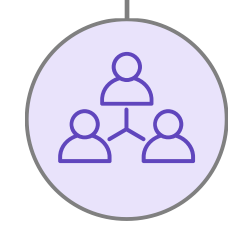
Titular: Leticia Ramírez Amaya



### Mujeres



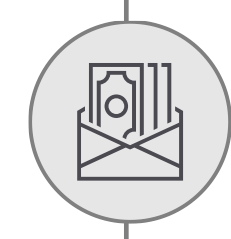
Ingreso promedio\*  
**\$34,240**



Plantilla laboral  
**45,709**



### Hombres

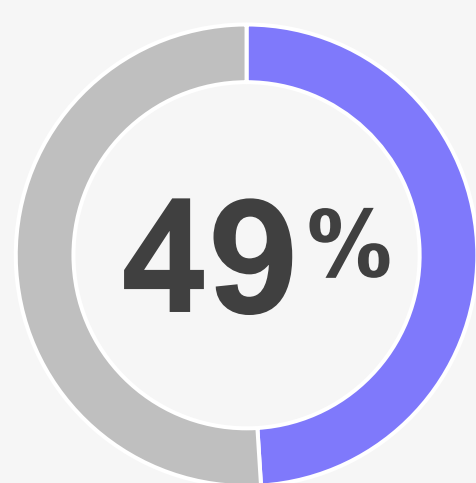


Ingreso promedio\*  
**\$35,182**



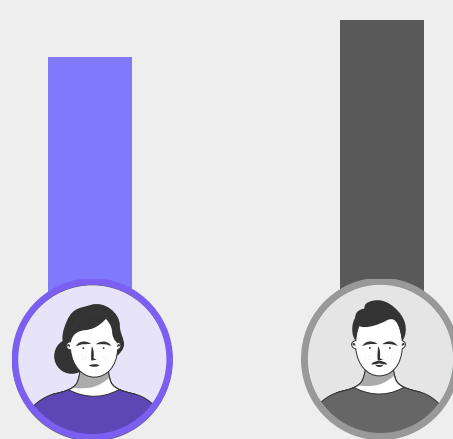
Plantilla laboral  
**47,897**

#### PLANTILLA LABORAL



Del personal que trabaja en Educación, 49% son mujeres.

#### BRECHA DE INGRESOS POR GÉNERO



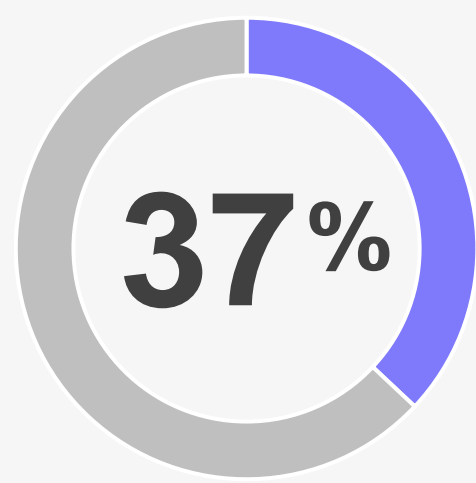
Una mujer gana **\$97 por cada \$100** que gana un hombre.

#### PUESTO CON MENOR PARTICIPACIÓN FEMENINA

**25%**

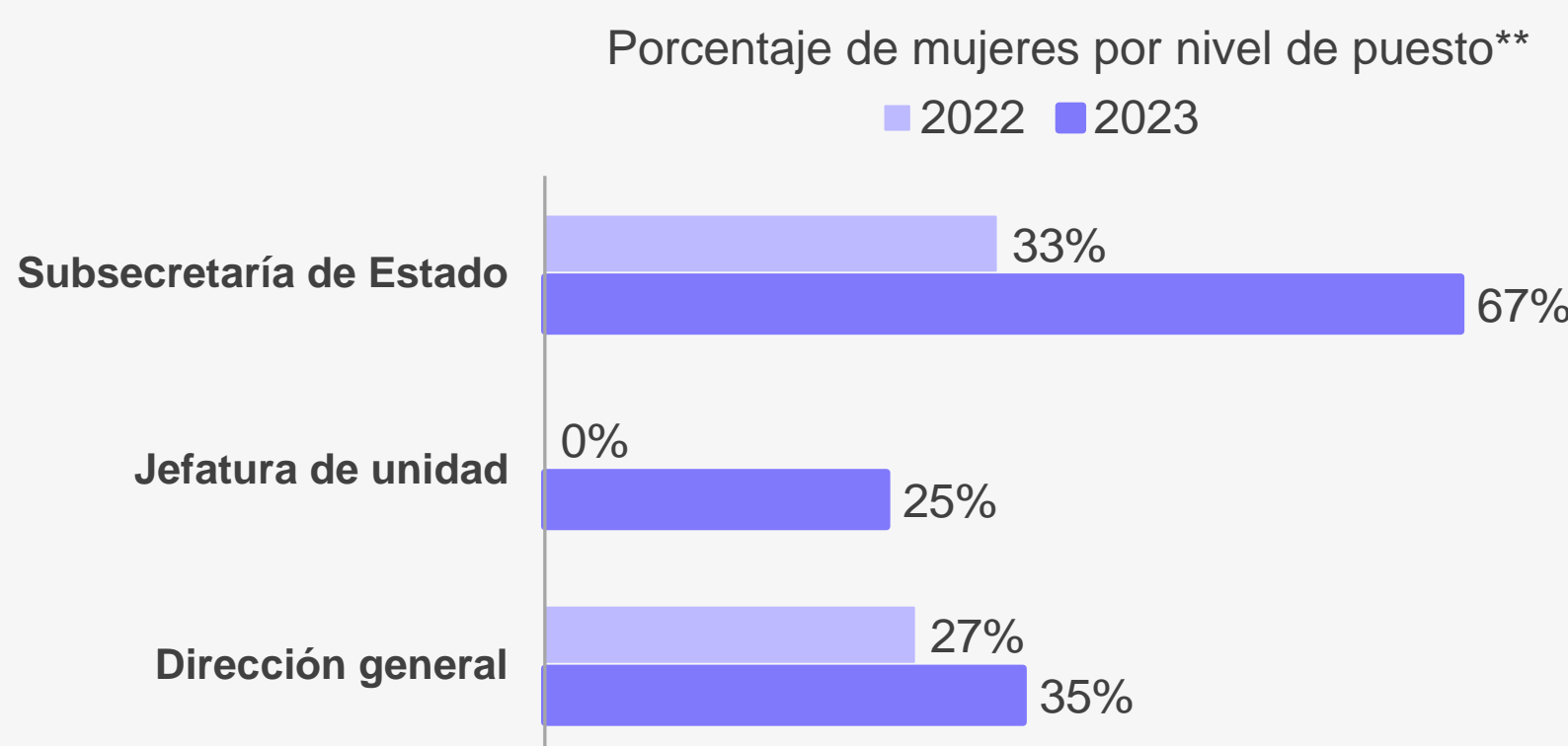
Una de cada cuatro **jefas de unidad** es mujer.

#### PUESTOS DE MANDO SUPERIOR

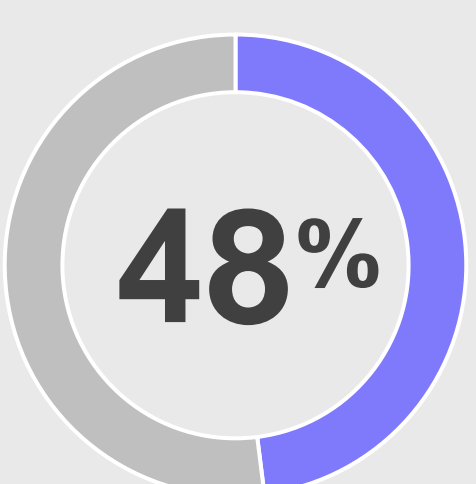


Cuatro de cada 10 puestos de mando superior son ocupados por mujeres.

La participación de mujeres **aumentó en todos los niveles de puesto de mando superior** en comparación con 2022.

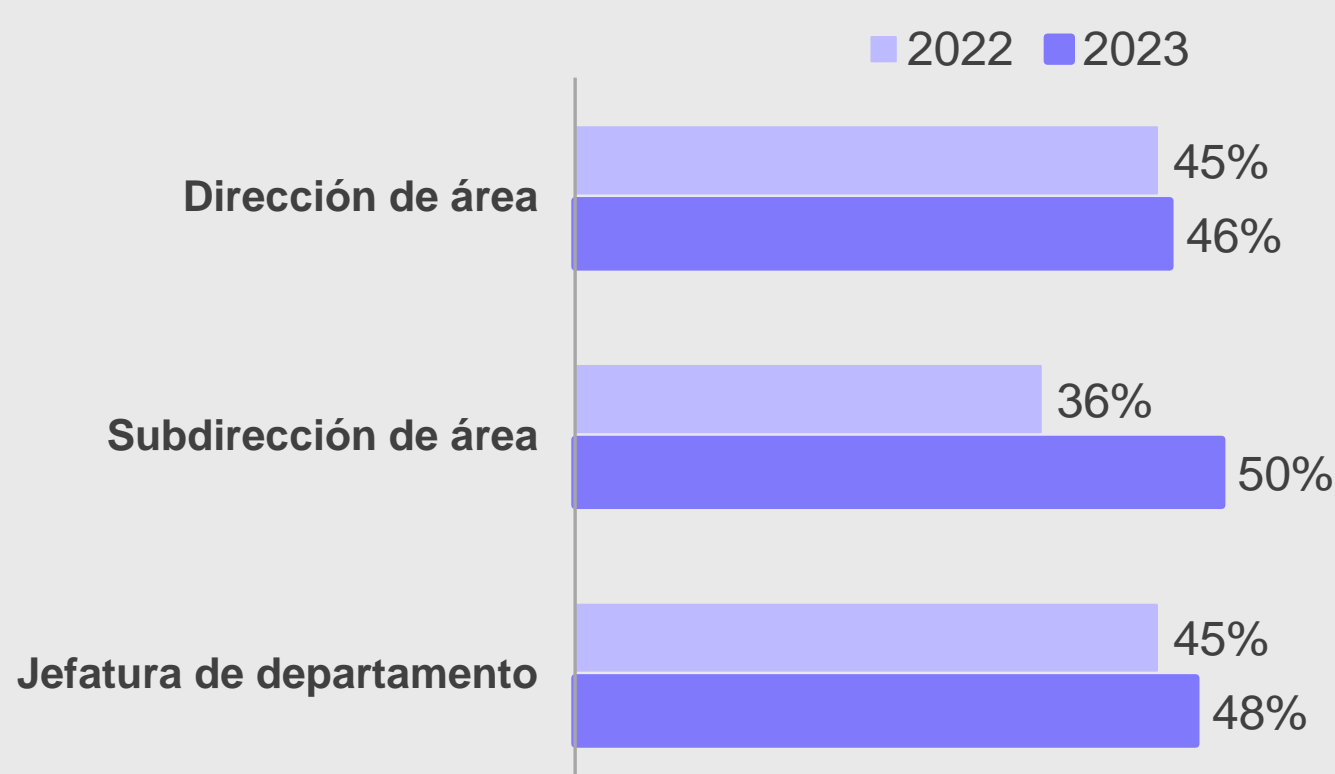


#### PUESTOS DE MANDO MEDIO



48 de cada 100 puestos de mando medio son ocupados por mujeres.

**48% de las jefaturas de departamento** son ocupadas por mujeres, el último nivel de mando.



Fuente: Elaborado por el IMCO con datos de la Secretaría de la Función Pública (16-30 junio 2023). \*El ingreso promedio se refiere a los puestos de mando. \*\* Para cada nivel de puesto se consideran los puestos con un salario equivalente de acuerdo con el tabulador de sueldos y salarios.



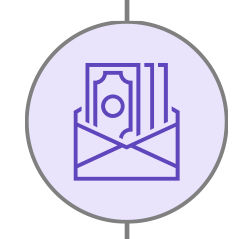
# MUJERES EN EL GOBIERNO FEDERAL 2023

## Secretaría de Energía

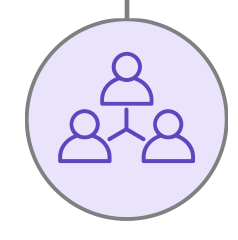
Titular: Norma Rocío Nahle García



Mujeres



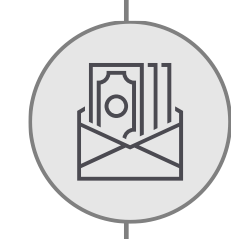
Ingreso promedio\*  
**\$56,011**



Plantilla laboral  
**374**



Hombres

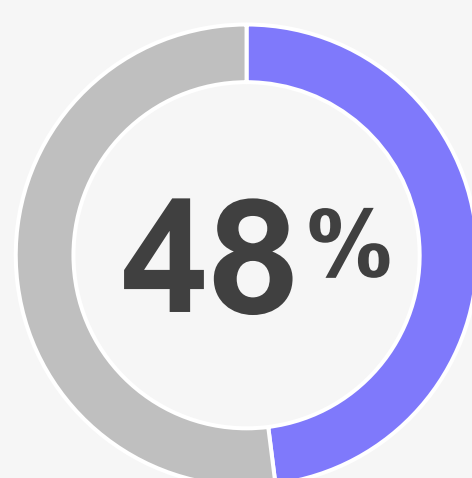


Ingreso promedio\*  
**\$65,598**



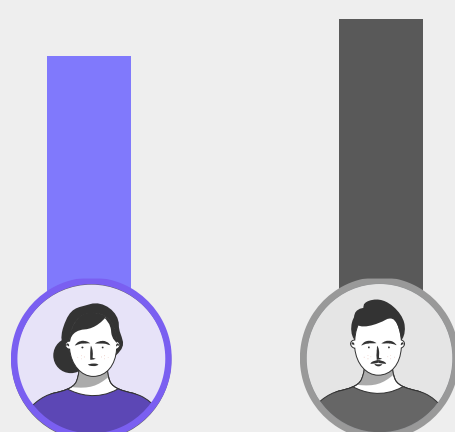
Plantilla laboral  
**407**

### PLANTILLA LABORAL



Del personal que trabaja en Energía, 48% son mujeres.

### BRECHA DE INGRESOS POR GÉNERO



Una mujer gana **\$85 por cada \$100** que gana un hombre.

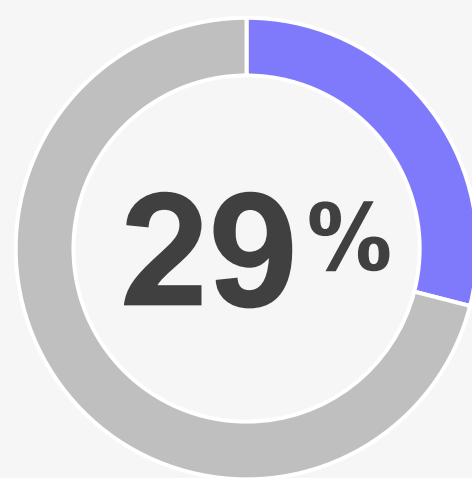
### PUESTO CON MENOR PARTICIPACIÓN FEMENINA

0%

No hay mujeres subsecretarías de Estado\*\*\*.

\*\*\*La secretaría cuenta con un puesto en esta categoría.

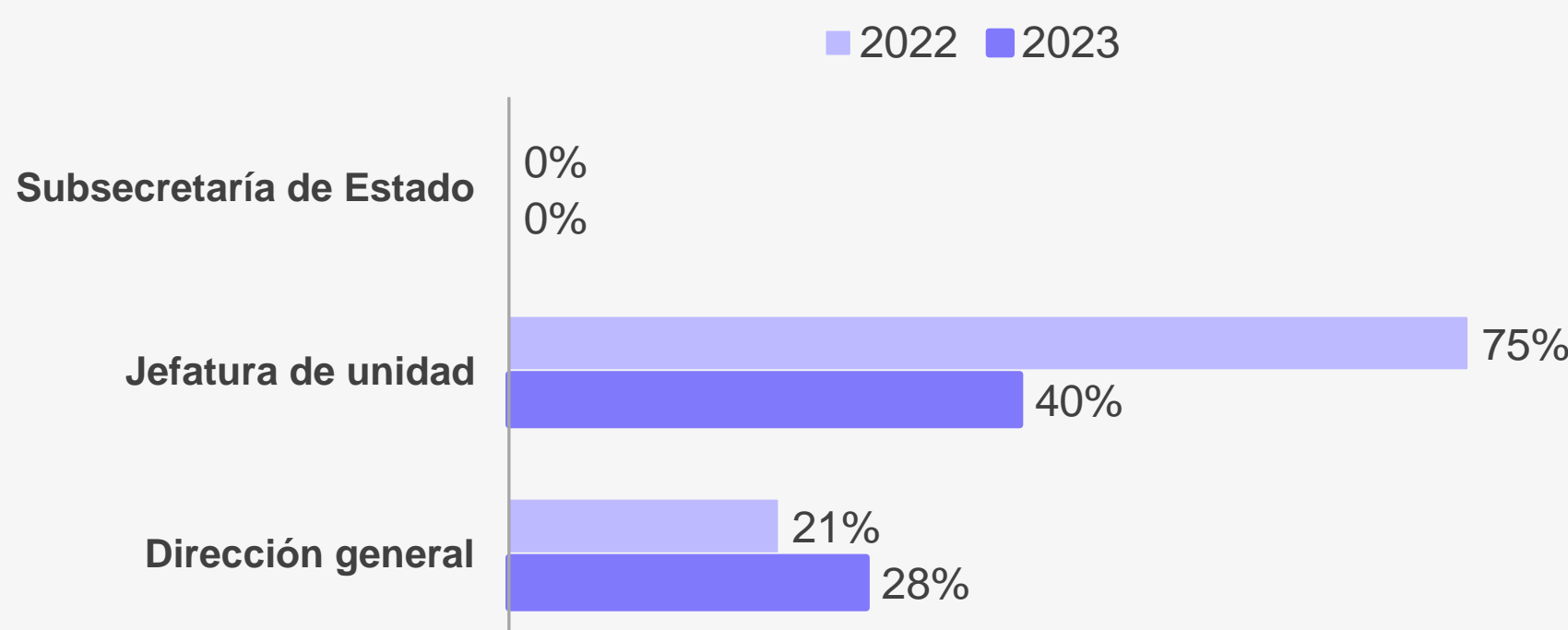
### PUESTOS DE MANDO SUPERIOR



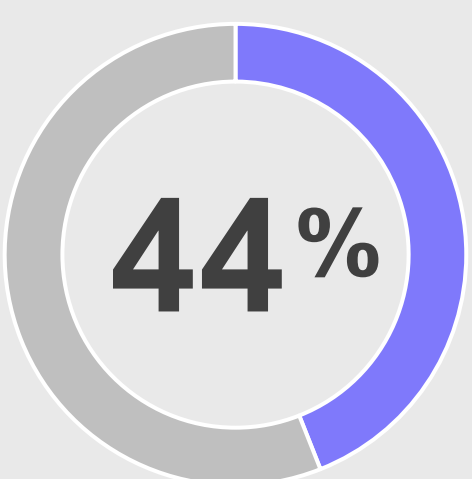
Tres de cada 10 puestos de mando superior son ocupados por mujeres.

La participación de las mujeres se redujo 35 puntos porcentuales en las jefaturas de unidad con respecto a 2022.

Porcentaje de mujeres por nivel de puesto\*\*

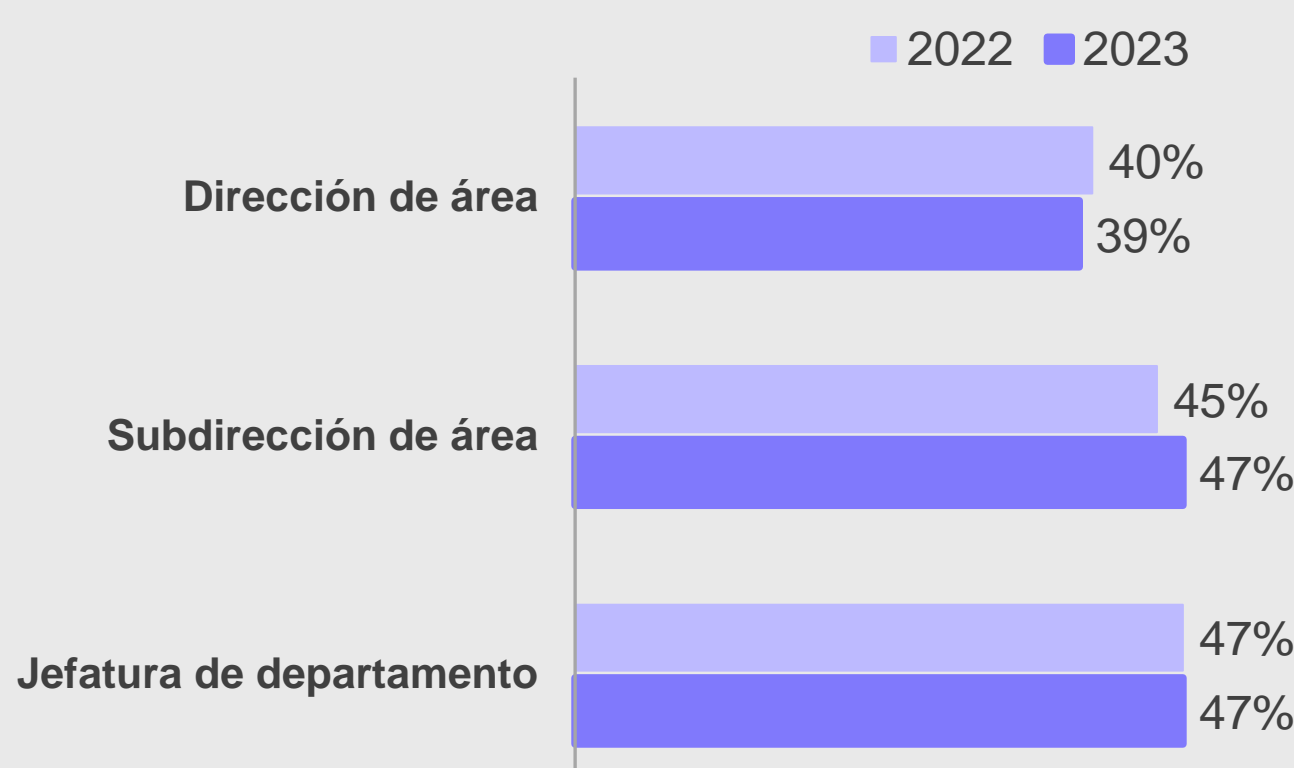


### PUESTOS DE MANDO MEDIO



44 de cada 100 puestos de mando medio son ocupados por mujeres.

47% de las jefaturas de departamento son ocupadas por mujeres, el último nivel de mando.

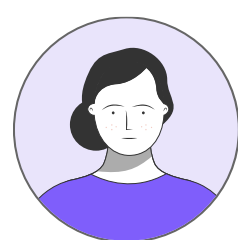


Fuente: Elaborado por el IMCO con datos de la Secretaría de la Función Pública (16-30 junio 2023). \*El ingreso promedio se refiere a los puestos de mando. \*\* Para cada nivel de puesto se consideran los puestos con un salario equivalente de acuerdo con el tabulador de sueldos y salarios.

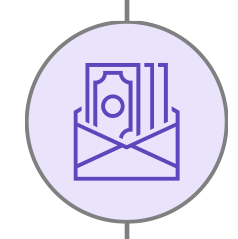
# MUJERES EN EL GOBIERNO FEDERAL 2023

## Secretaría de la Función Pública

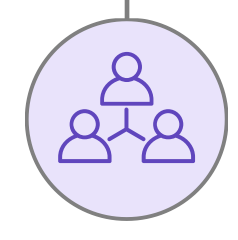
Titular: Roberto Salcedo Aquino



### Mujeres



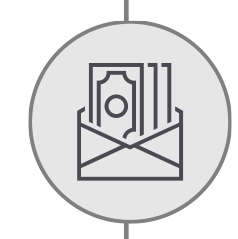
Ingreso promedio\*  
**\$47,785**



Plantilla laboral  
**1,129**



### Hombres

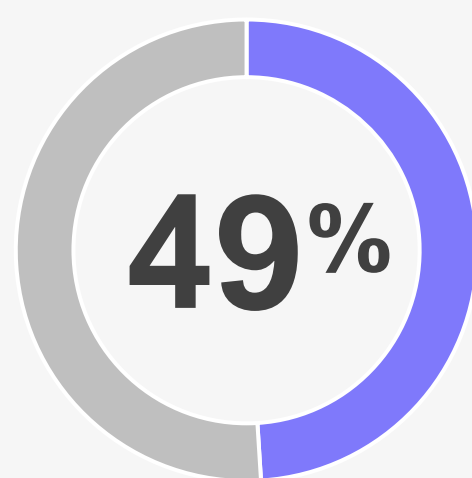


Ingreso promedio\*  
**\$53,821**



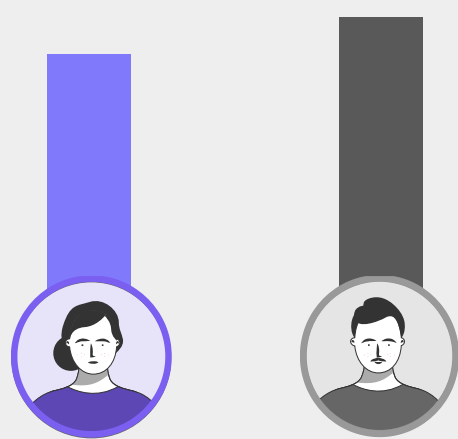
Plantilla laboral  
**1,191**

#### PLANTILLA LABORAL



Del personal que trabaja en Función Pública, 49% son mujeres.

#### BRECHA DE INGRESOS POR GÉNERO



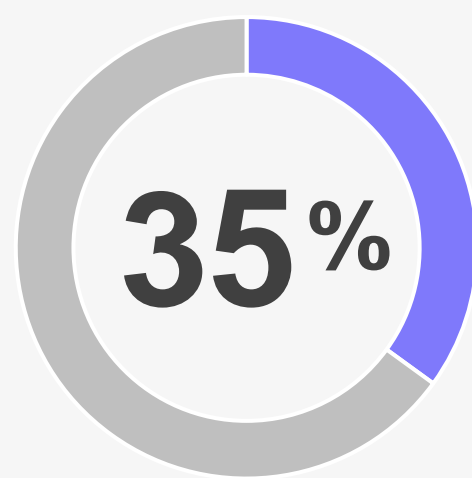
Una mujer gana **\$89 por cada \$100** que gana un hombre.

#### PUESTO CON MENOR PARTICIPACIÓN FEMENINA

**29%**

Tres de cada 10 **jefas de unidad** son mujeres.

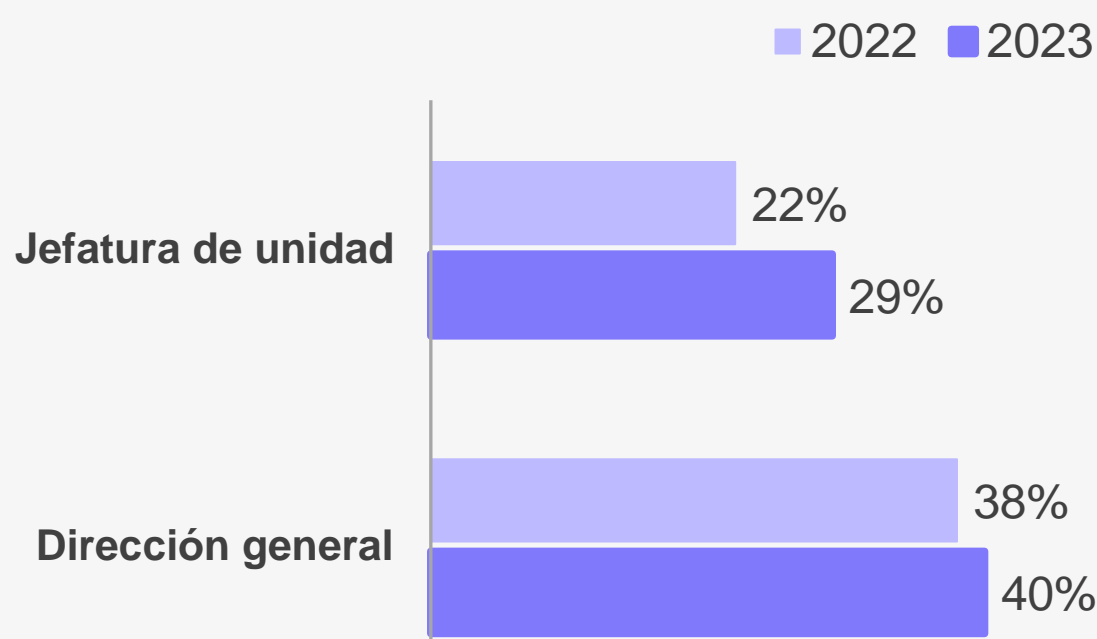
#### PUESTOS DE MANDO SUPERIOR



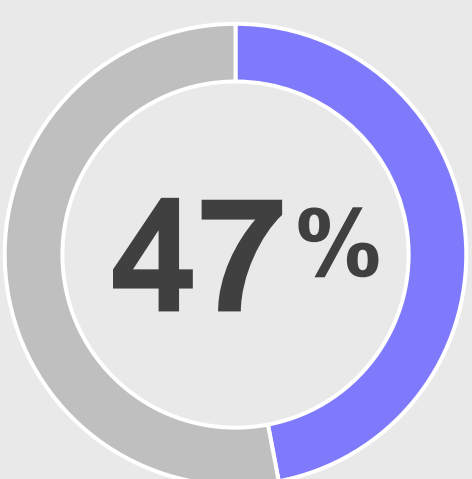
Cuatro de cada 10 puestos de mando superior son ocupados por mujeres.

**Cuatro de cada 10 personas** en puestos de dirección general son mujeres.

Porcentaje de mujeres por nivel de puesto\*\*

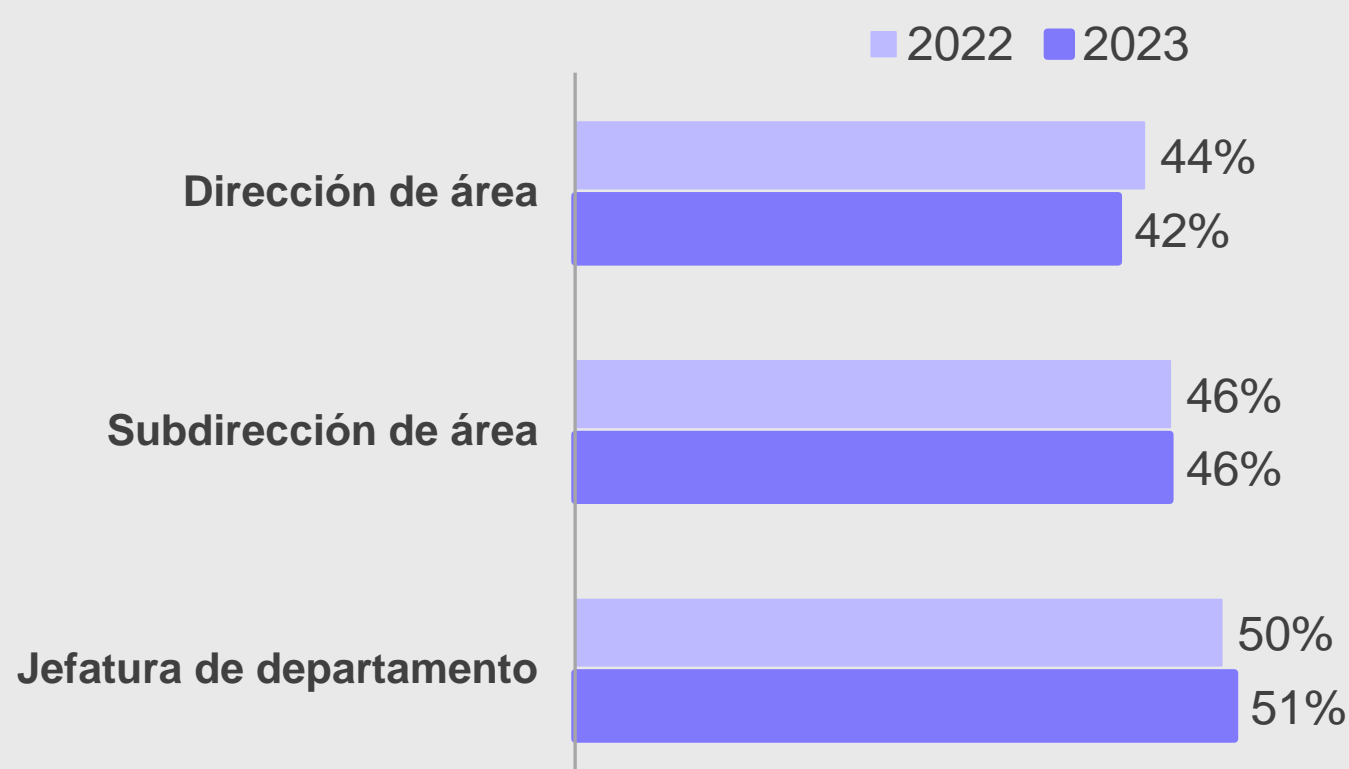


#### PUESTOS DE MANDO MEDIO



47 de cada 100 puestos de mando medio son ocupados por mujeres.

**51% de las jefaturas de departamento** son ocupadas por mujeres, el último nivel de mando.

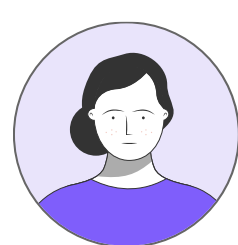


Fuente: Elaborado por el IMCO con datos de la Secretaría de la Función Pública (16-30 junio 2023). \*El ingreso promedio se refiere a los puestos de mando. \*\* Para cada nivel de puesto se consideran los puestos con un salario equivalente de acuerdo con el tabulador de sueldos y salarios.

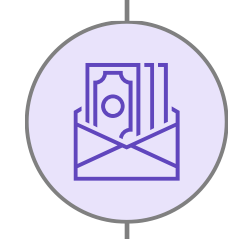
# MUJERES EN EL GOBIERNO FEDERAL 2023

## Secretaría de Gobernación

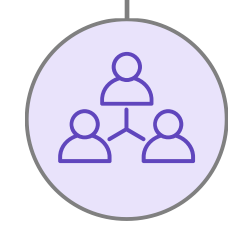
Titular: Luisa María Alcalde Luján



Mujeres



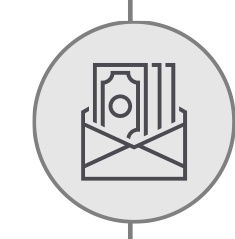
Ingreso promedio\*  
**\$43,396**



Plantilla laboral  
**1,691**



Hombres

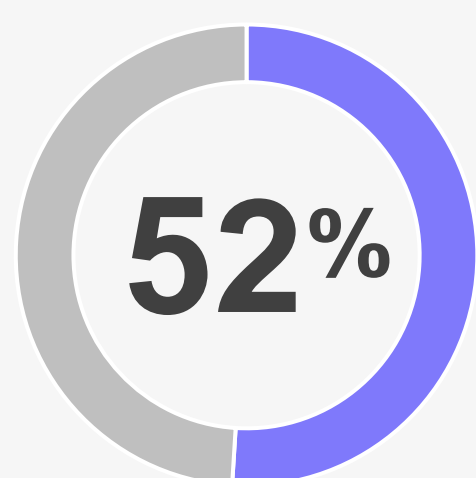


Ingreso promedio\*  
**\$49,271**



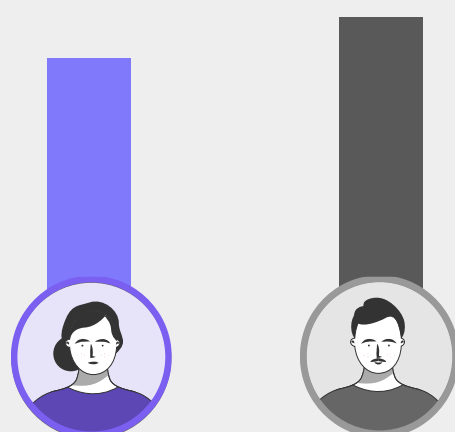
Plantilla laboral  
**1,570**

### PLANTILLA LABORAL



Del personal que trabaja en Gobernación, 52% son mujeres.

### BRECHA DE INGRESOS POR GÉNERO



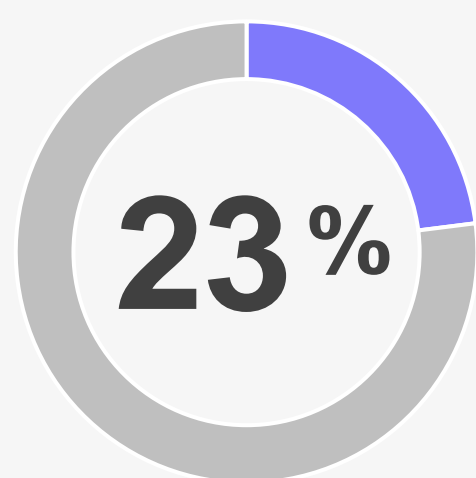
Una mujer gana **\$88 por cada \$100** que gana un hombre.

### PUESTO CON MENOR PARTICIPACIÓN FEMENINA

0%

No hay mujeres subsecretarias de Estado.

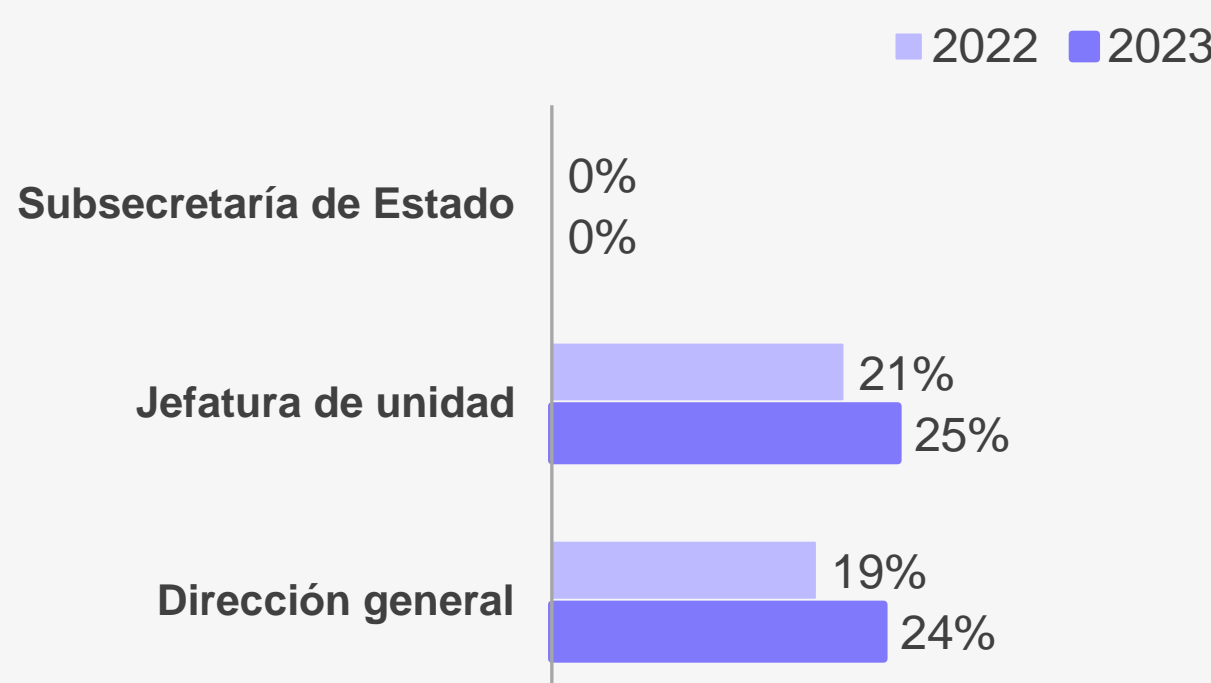
### PUESTOS DE MANDO SUPERIOR



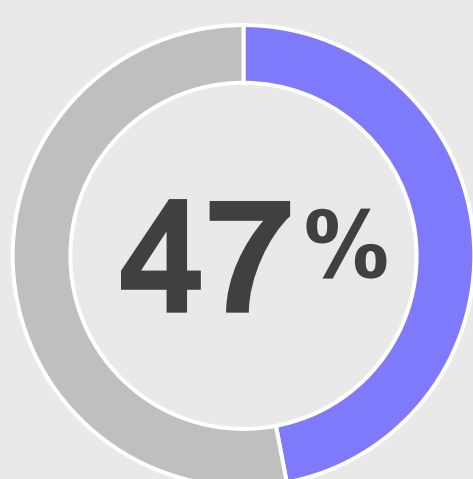
Dos de cada 10 puestos de mando superior son ocupados por mujeres.

Una de cada cuatro jefaturas de unidad o direcciones generales, las ocupa una mujer.

Porcentaje de mujeres por nivel de puesto\*\*

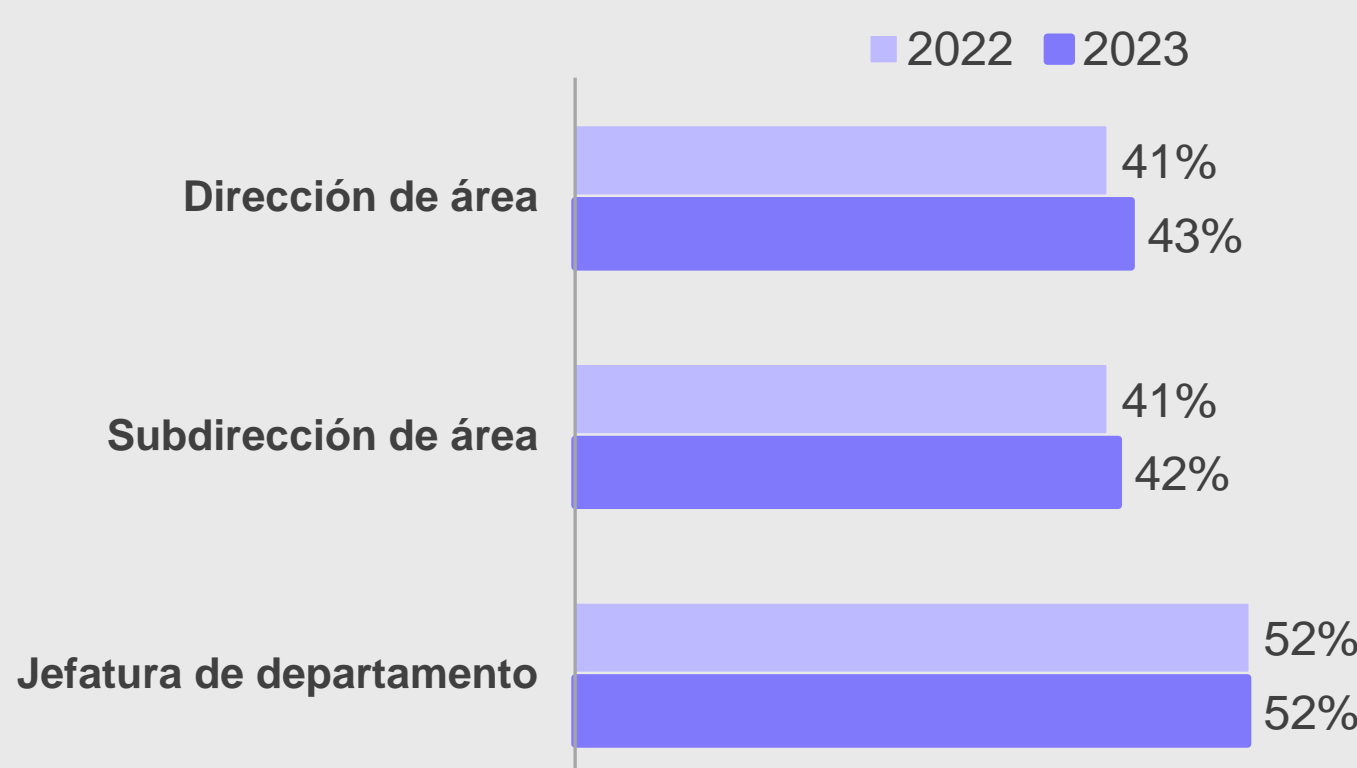


### PUESTOS DE MANDO MEDIO



47 de cada 100 puestos de mando medio son ocupados por mujeres.

52% de las jefaturas de departamento son ocupadas por mujeres, el último nivel de mando.



Fuente: Elaborado por el IMCO con datos de la Secretaría de la Función Pública (16-30 junio 2023). \*El ingreso promedio se refiere a los puestos de mando. \*\* Para cada nivel de puesto se consideran los puestos con un salario equivalente de acuerdo con el tabulador de sueldos y salarios.

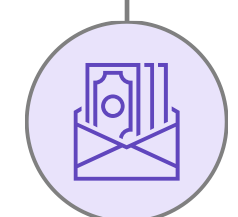
# MUJERES EN EL GOBIERNO FEDERAL 2023

## Secretaría de Hacienda y Crédito Público

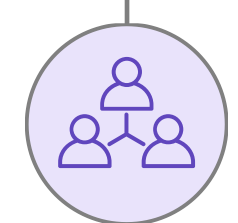
Titular: Rogelio Ramírez de la O



### Mujeres



Ingreso promedio\*  
**\$53,944**



Plantilla laboral  
**2,381**



### Hombres

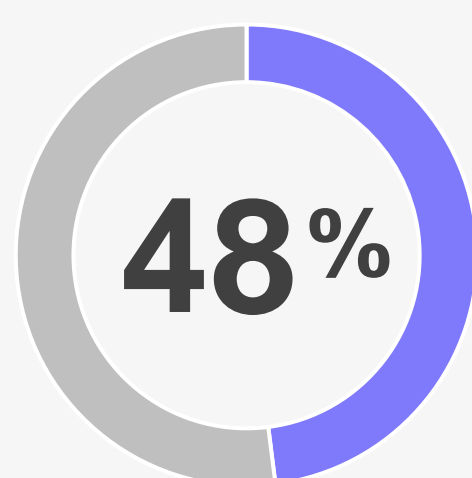


Ingreso promedio\*  
**\$60,302**



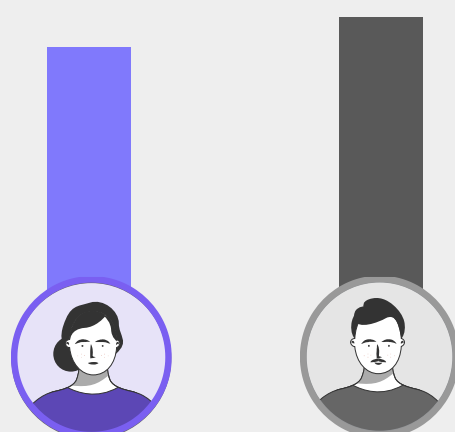
Plantilla laboral  
**2,563**

#### PLANTILLA LABORAL



Del personal que trabaja en Hacienda, 48% son mujeres.

#### BRECHA DE INGRESOS POR GÉNERO



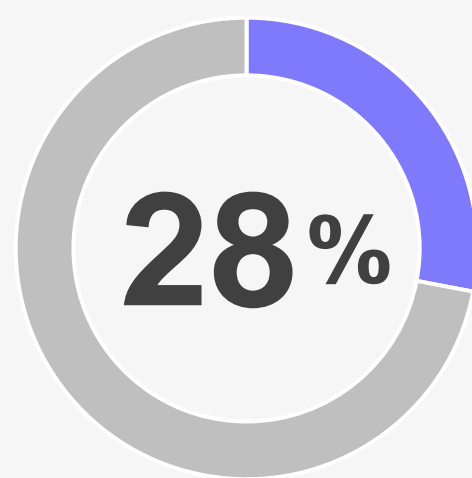
Una mujer gana **\$89 por cada \$100** que gana un hombre.

#### PUESTO CON MENOR PARTICIPACIÓN FEMENINA

**19%**

Dos de cada 10 **jefas de unidad** son mujeres.

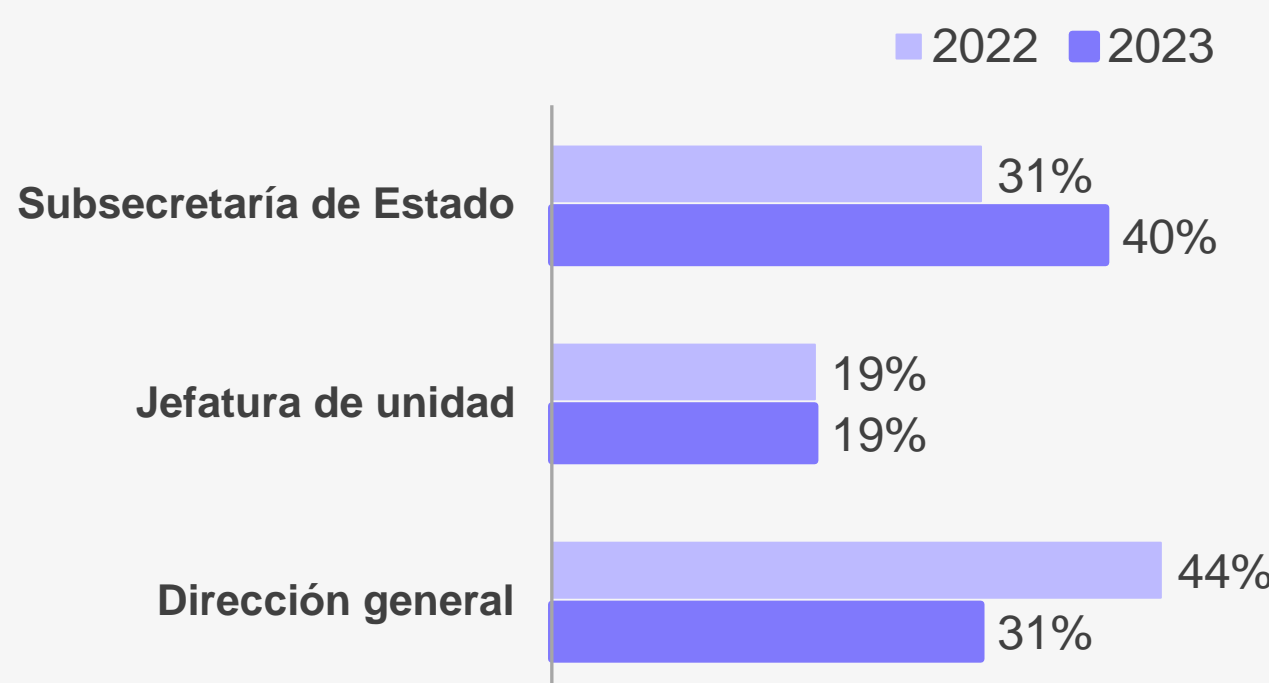
#### PUESTOS DE MANDO SUPERIOR



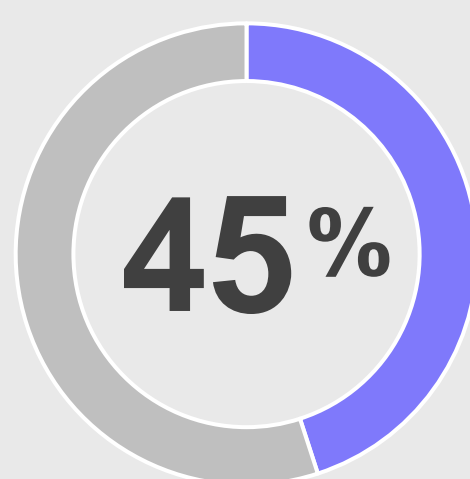
Tres de cada 10 puestos de mando superior son ocupados por mujeres.

Dos de cada 10 personas en puestos de jefatura de unidad son mujeres, misma proporción que en 2022.

Porcentaje de mujeres por nivel de puesto\*\*

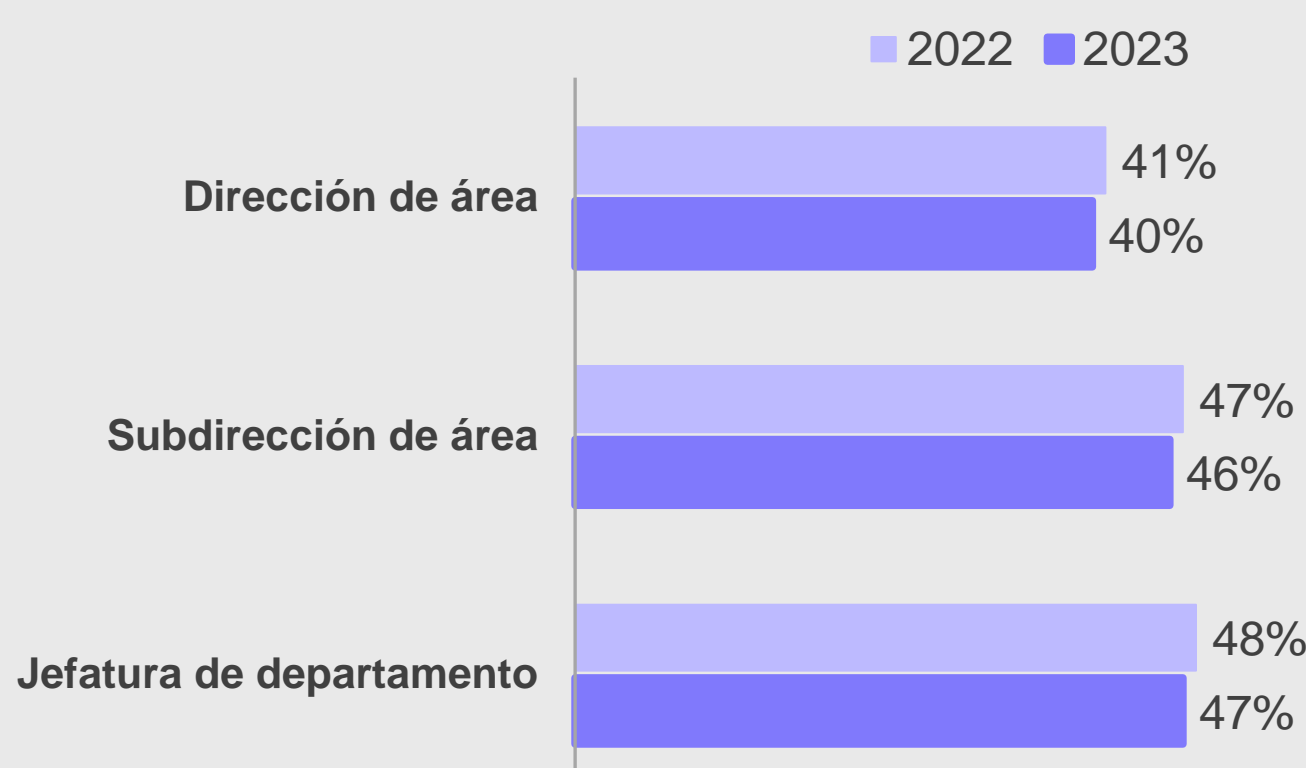


#### PUESTOS DE MANDO MEDIO



45 de cada 100 puestos de mando medio son ocupados por mujeres.

47% de las jefaturas de departamento son ocupadas por mujeres, el último nivel de mando.



Fuente: Elaborado por el IMCO con datos de la Secretaría de la Función Pública (16-30 junio 2023). \*El ingreso promedio se refiere a los puestos de mando. \*\* Para cada nivel de puesto se consideran los puestos con un salario equivalente de acuerdo con el tabulador de sueldos y salarios.

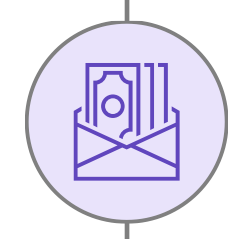
# MUJERES EN EL GOBIERNO FEDERAL 2023

Secretaría del Medio Ambiente y Recursos Naturales

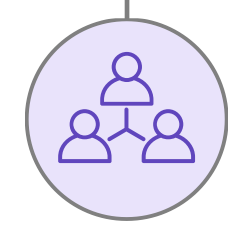
Titular: **María Luisa Albores González**



**Mujeres**



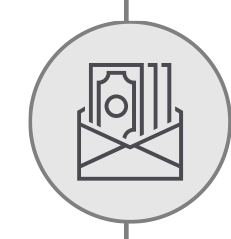
Ingreso promedio\*  
**\$41,789**



Plantilla laboral  
**1,926**



**Hombres**

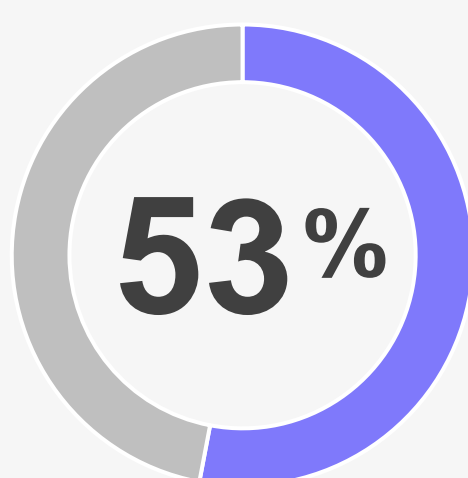


Ingreso promedio\*  
**\$43,097**



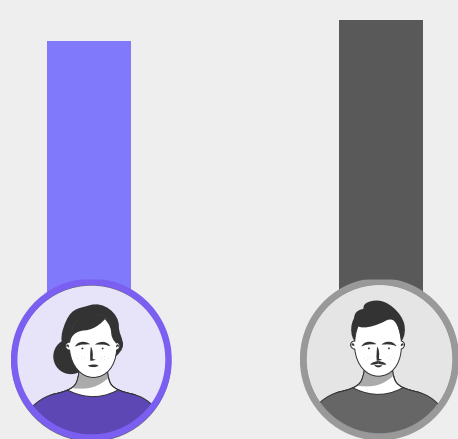
Plantilla laboral  
**1,711**

**PLANTILLA LABORAL**



Del personal que trabaja en Medio Ambiente, 53% son mujeres.

**BRECHA DE INGRESOS POR GÉNERO**



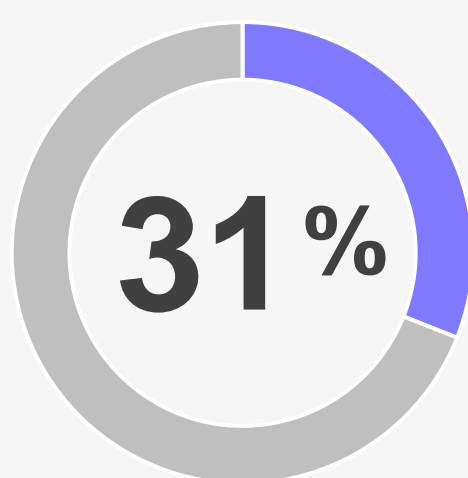
Una mujer gana **\$97 por cada \$100** que gana un hombre.

**PUESTO CON MENOR PARTICIPACIÓN FEMENINA**

**0%**

No hay mujeres subsecretarias de Estado.

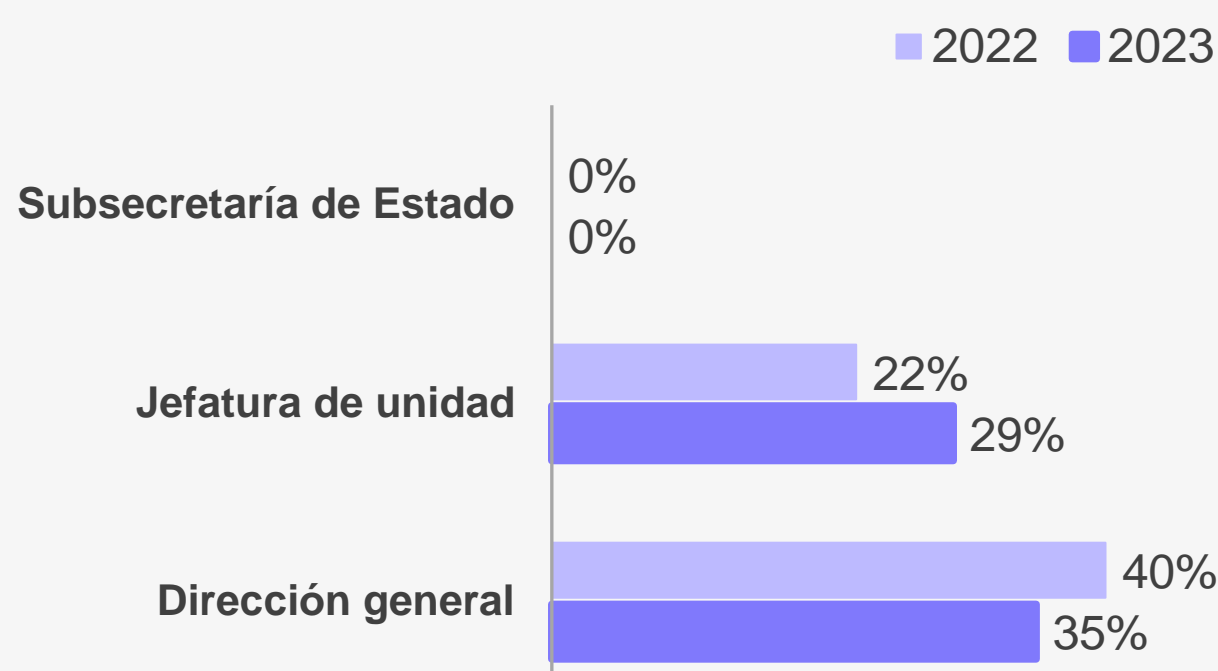
**PUESTOS DE MANDO SUPERIOR**



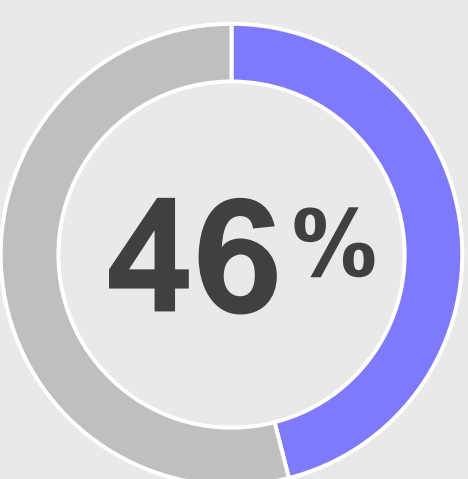
Tres de cada 10 puestos de mando superior son ocupados por mujeres.

Tres de cada 10 personas en puestos de jefatura de unidad son mujeres.

Porcentaje de mujeres por nivel de puesto\*\*

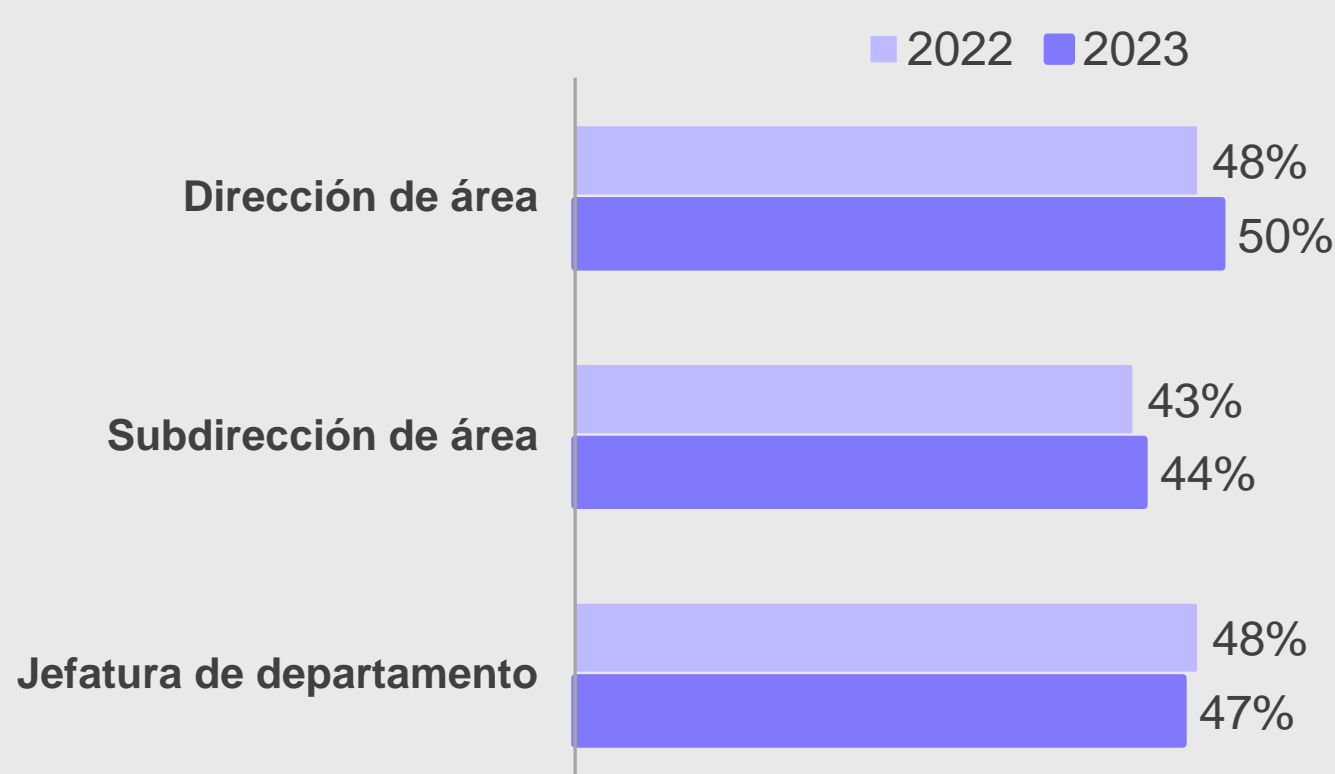


**PUESTOS DE MANDO MEDIO**



46 de cada 100 puestos de mando medio son ocupados por mujeres.

47% de las jefaturas de departamento son ocupadas por mujeres, el último nivel de mando.

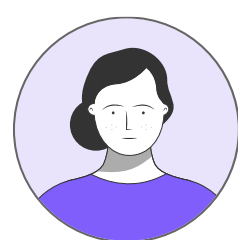


Fuente: Elaborado por el IMCO con datos de la Secretaría de la Función Pública (16-30 junio 2023). \*El ingreso promedio se refiere a los puestos de mando. \*\* Para cada nivel de puesto se consideran los puestos con un salario equivalente de acuerdo con el tabulador de sueldos y salarios.

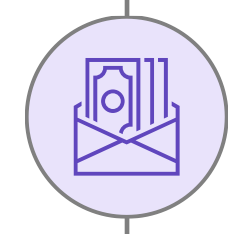
# MUJERES EN EL GOBIERNO FEDERAL 2023

## Secretaría Relaciones Exteriores

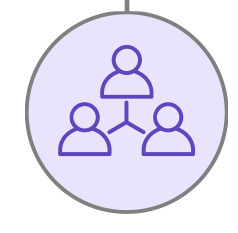
Titular: Alicia Bárcena Ibarra



### Mujeres



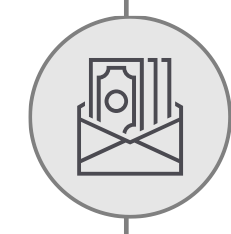
Ingreso promedio\*  
**\$48,787**



Plantilla laboral  
**2,097**



### Hombres

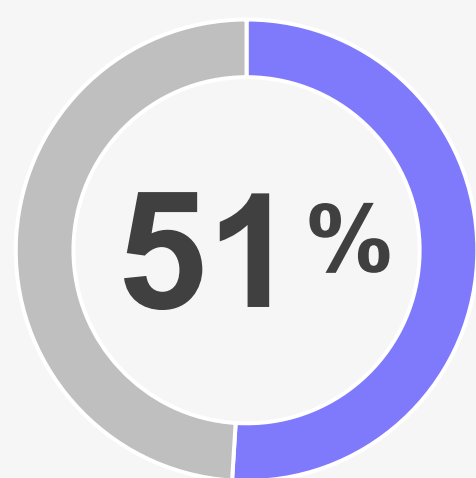


Ingreso promedio\*  
**\$58,378**



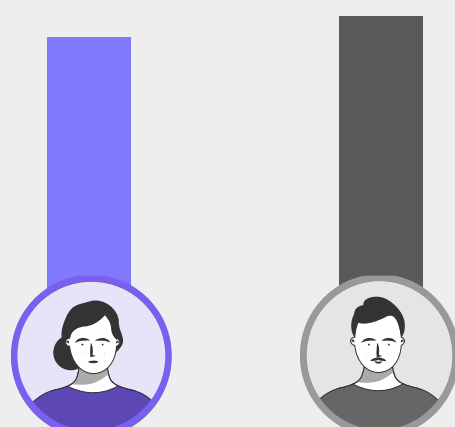
Plantilla laboral  
**1,994**

#### PLANTILLA LABORAL



Del personal que trabaja en Relaciones Exteriores, 51% son mujeres.

#### BRECHA DE INGRESOS POR GÉNERO



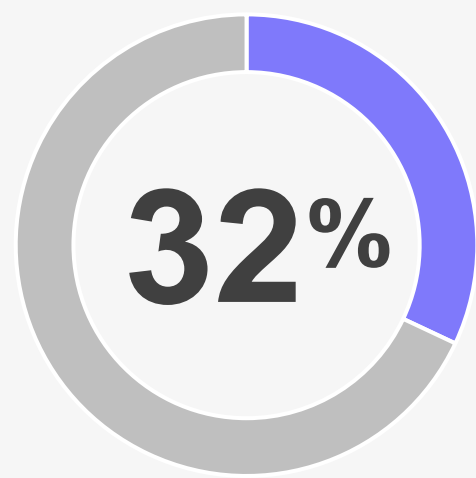
Una mujer gana **\$84 por cada \$100** que gana un hombre.

#### PUESTO CON MENOR PARTICIPACIÓN FEMENINA

**17%**

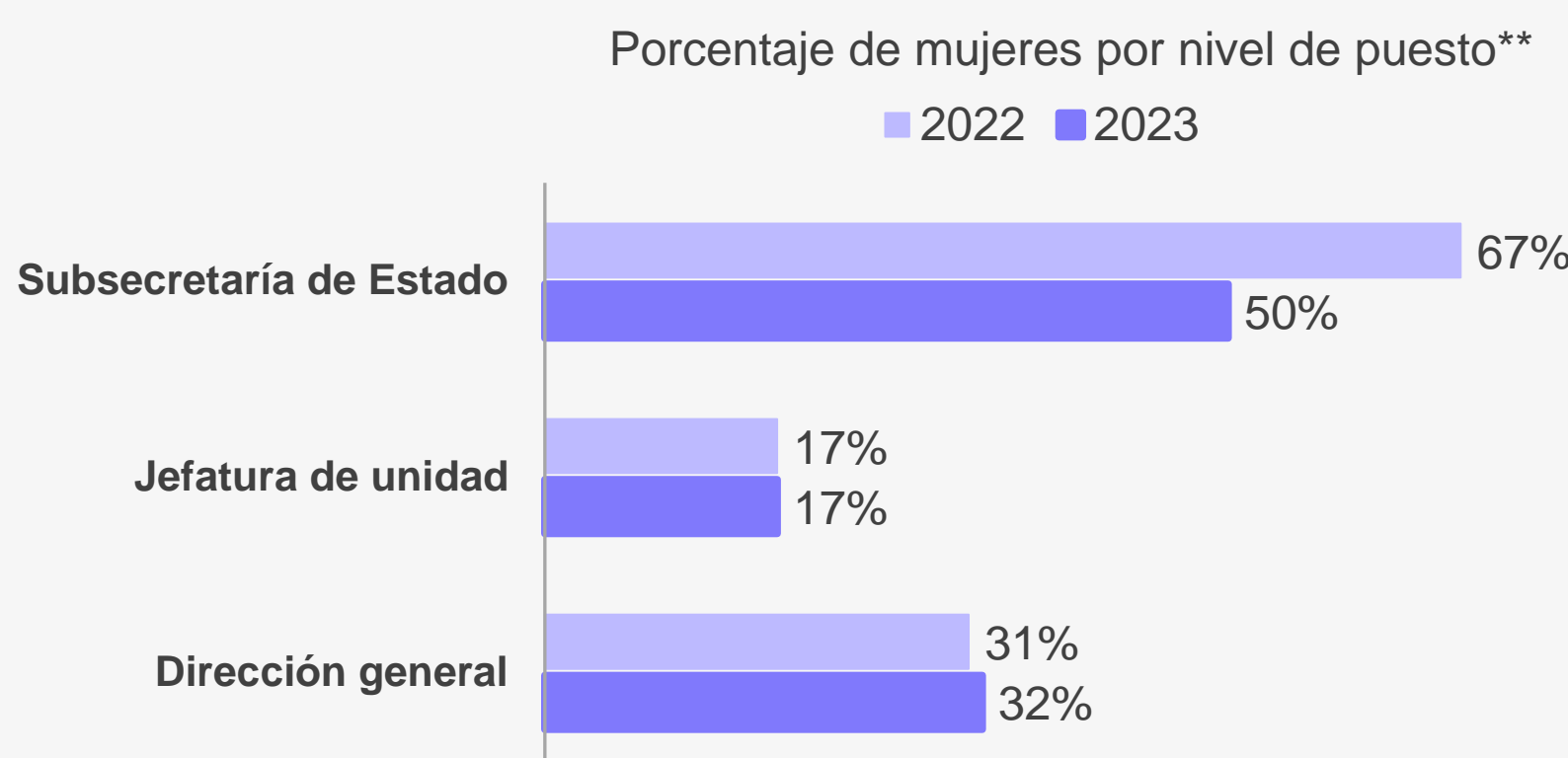
Dos de cada 10 **jefas de unidad** son mujeres.

#### PUESTOS DE MANDO SUPERIOR

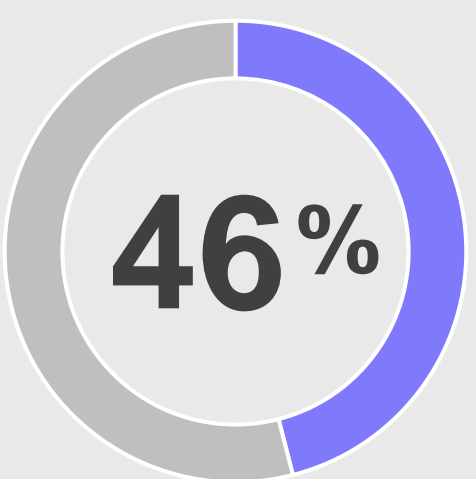


Tres de cada 10 puestos de mando superior son ocupados por mujeres.

Tres de cada 10 personas en puestos de dirección general son mujeres, misma proporción que en 2022.

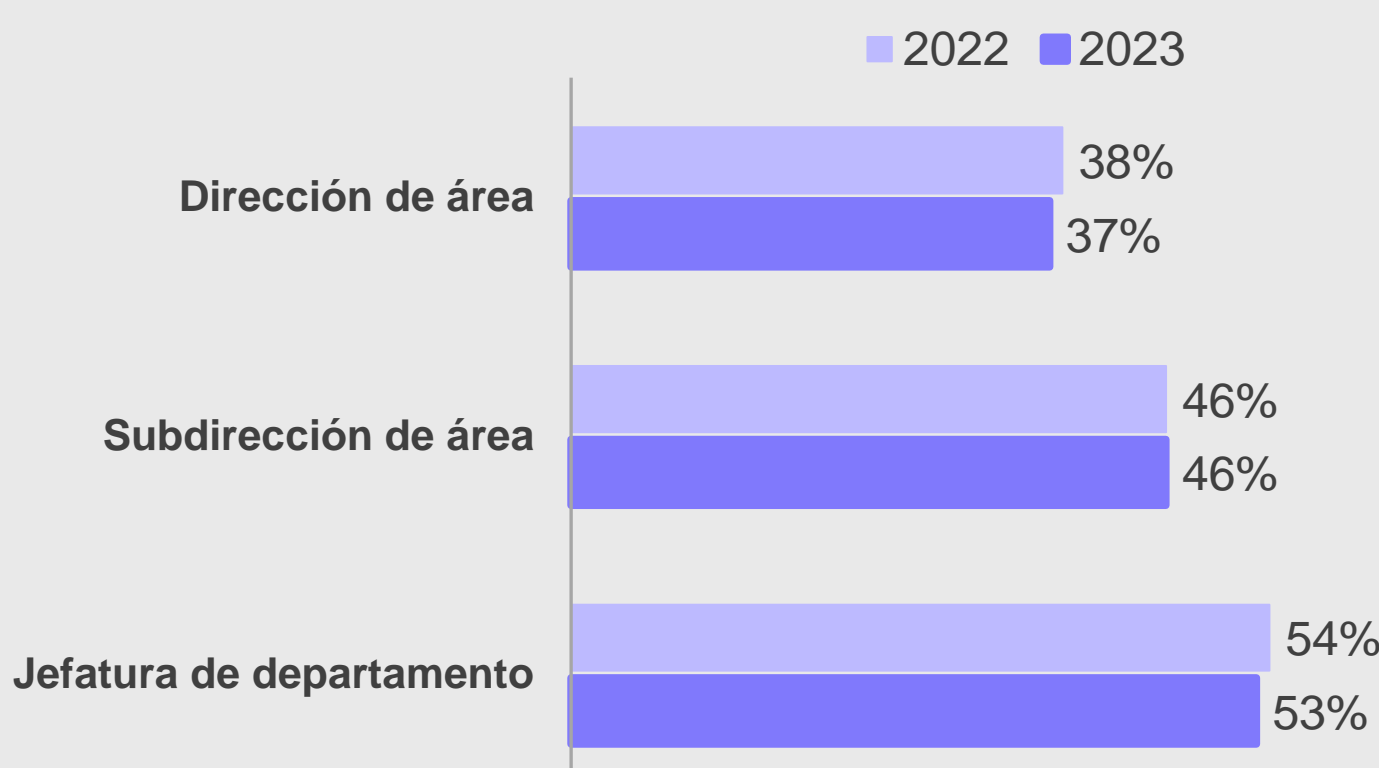


#### PUESTOS DE MANDO MEDIO



46 de cada 100 puestos de mando medio son ocupados por mujeres.

53% de las jefaturas de departamento son ocupadas por mujeres, el último nivel de mando.



Fuente: Elaborado por el IMCO con datos de la Secretaría de la Función Pública (16-30 junio 2023). \*El ingreso promedio se refiere a los puestos de mando. \*\* Para cada nivel de puesto se consideran los puestos con un salario equivalente de acuerdo con el tabulador de sueldos y salarios.

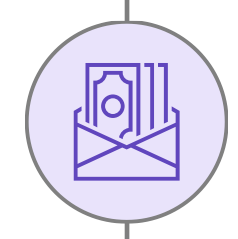
# MUJERES EN EL GOBIERNO FEDERAL 2023

## Secretaría de Salud

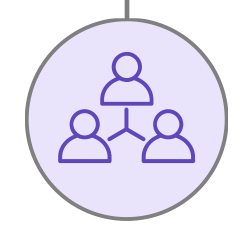
Titular: Jorge Alcocer Varela



### Mujeres



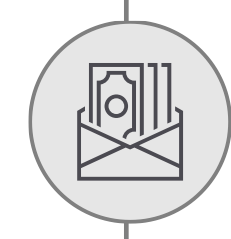
Ingreso promedio\*  
**\$34,909**



Plantilla laboral  
**10,866**



### Hombres

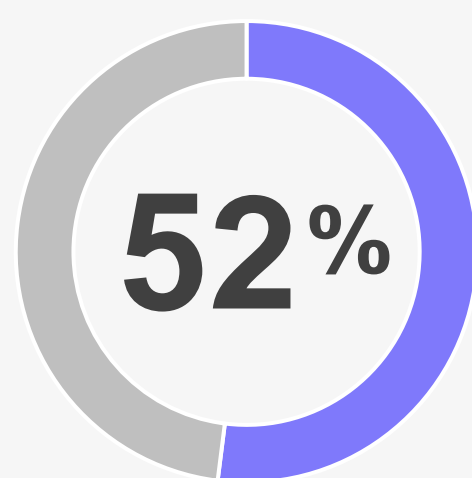


Ingreso promedio\*  
**\$39,472**



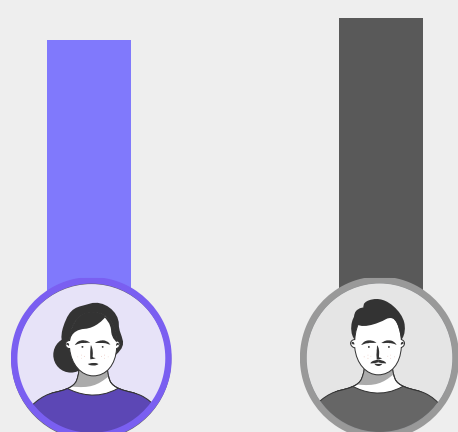
Plantilla laboral  
**10,033**

#### PLANTILLA LABORAL



Del personal que trabaja en Salud, 52% son mujeres.

#### BRECHA DE INGRESOS POR GÉNERO



Una mujer gana **\$88 por cada \$100** que gana un hombre.

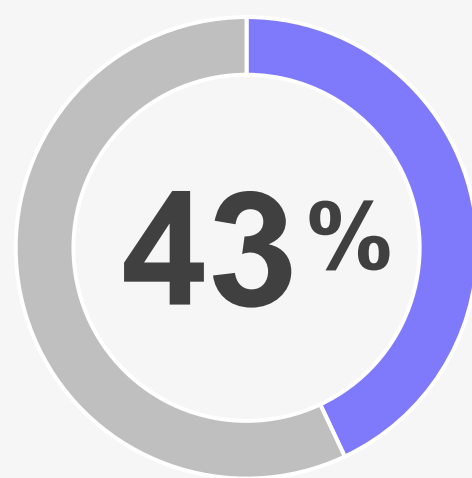
#### PUESTO CON MENOR PARTICIPACIÓN FEMENINA

**0%**

No hay mujeres **subsecretarías de Estado\*\*\***.

\*\*\*La secretaría cuenta con un puesto en esta categoría.

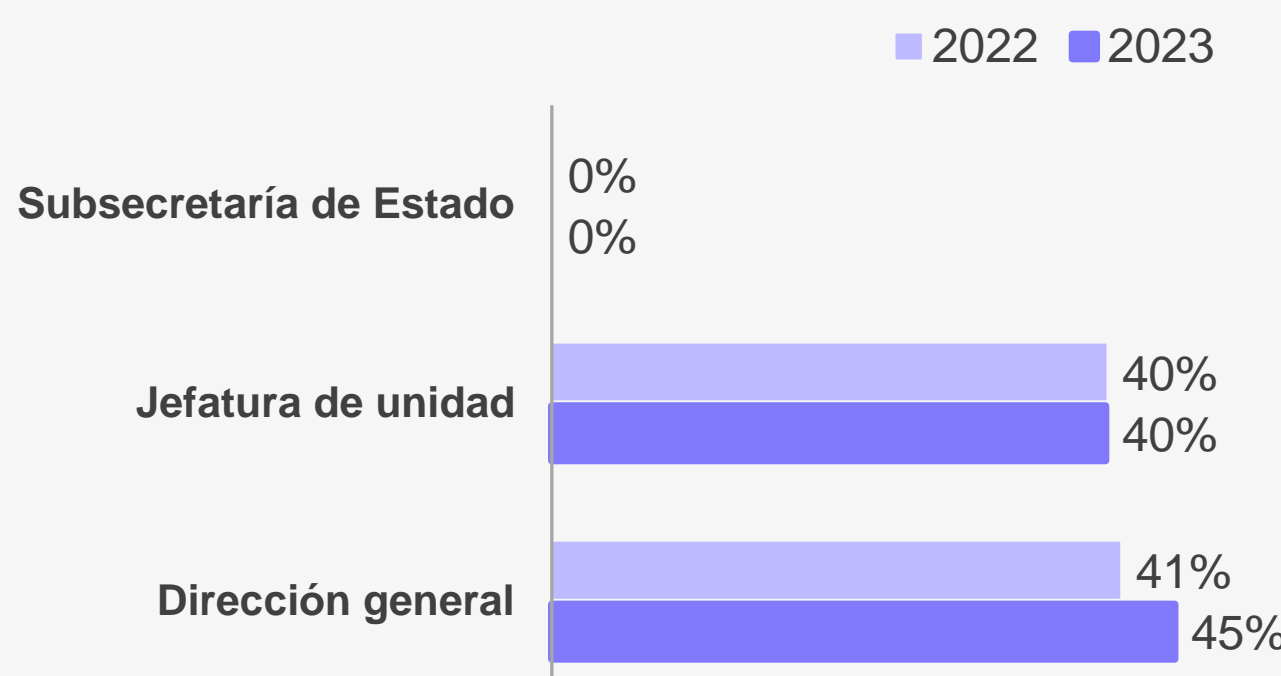
#### PUESTOS DE MANDO SUPERIOR



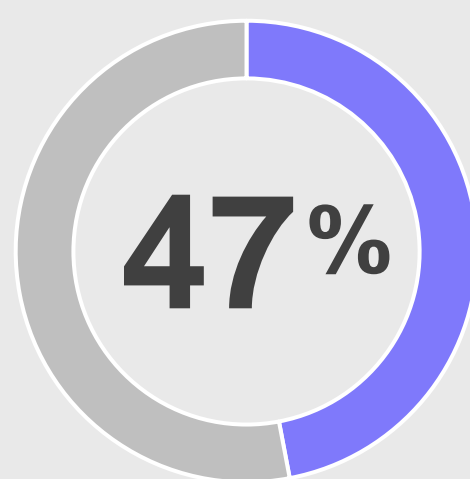
Cuatro de cada 10 puestos de mando superior son ocupados por mujeres.

Cuatro de cada 10 personas en puestos de jefatura de unidad son mujeres, misma proporción que en 2022.

Porcentaje de mujeres por nivel de puesto\*\*

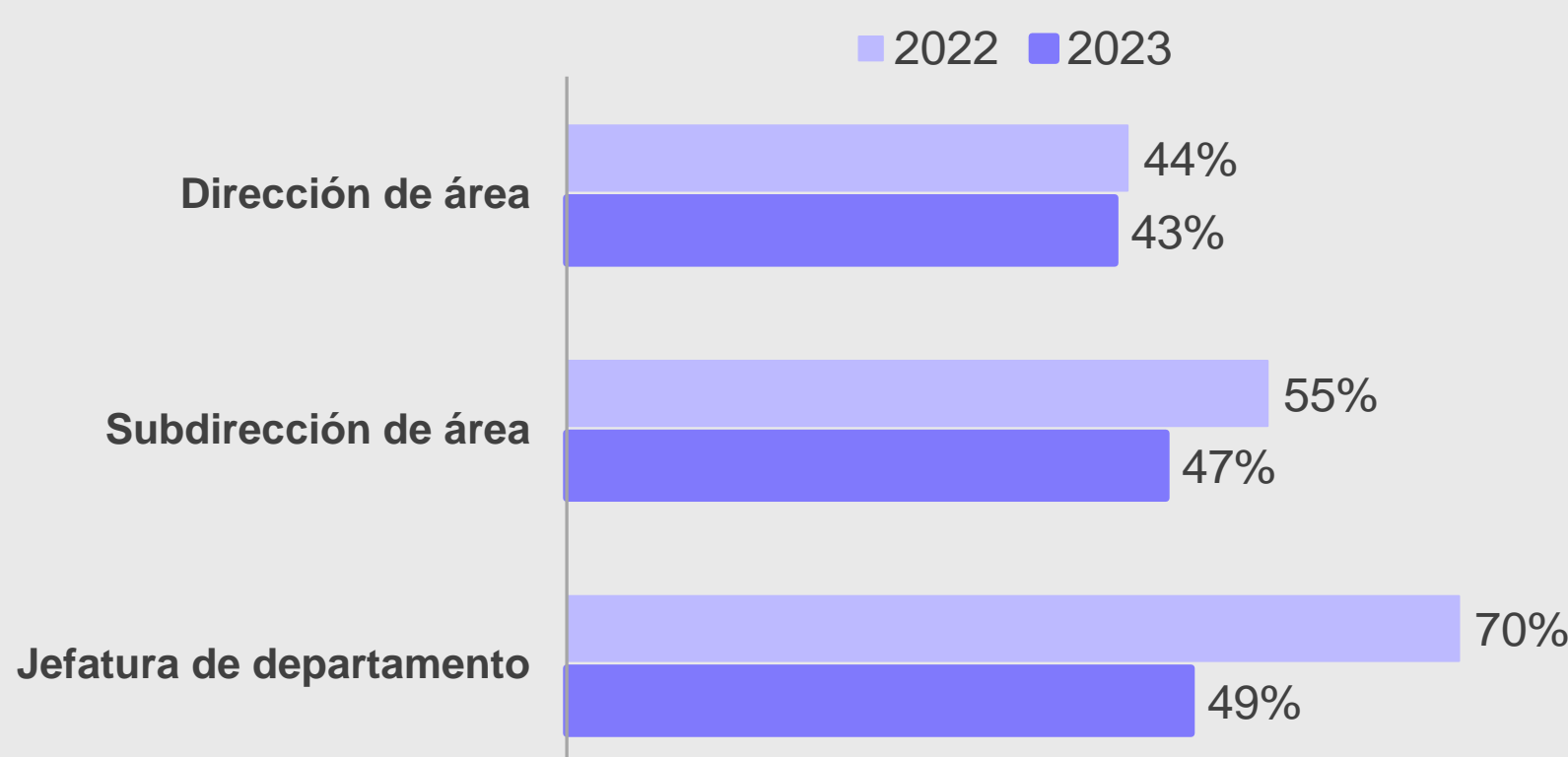


#### PUESTOS DE MANDO MEDIO



47 de cada 100 puestos de mando medio son ocupados por mujeres.

49% de las jefaturas de departamento son ocupadas por mujeres, el último nivel de mando.



Fuente: Elaborado por el IMCO con datos de la Secretaría de la Función Pública (16-30 junio 2023). \*El ingreso promedio se refiere a los puestos de mando. \*\* Para cada nivel de puesto se consideran los puestos con un salario equivalente de acuerdo con el tabulador de sueldos y salarios.

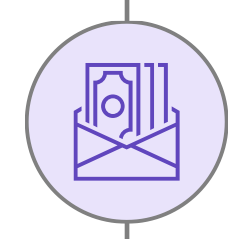
# MUJERES EN EL GOBIERNO FEDERAL 2023

## Secretaría del Trabajo

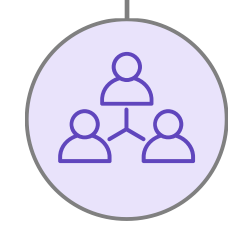
Titular: Marath Baruch Bolaños López



### Mujeres



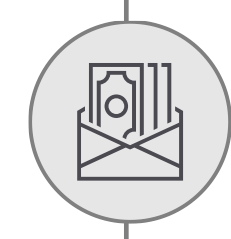
Ingreso promedio\*  
**\$37,940**



Plantilla laboral  
**3,066**



### Hombres

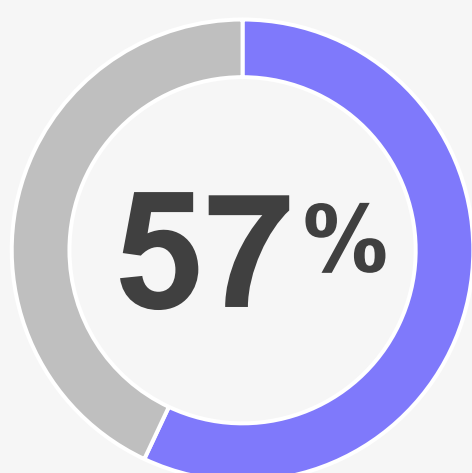


Ingreso promedio\*  
**\$44,115**



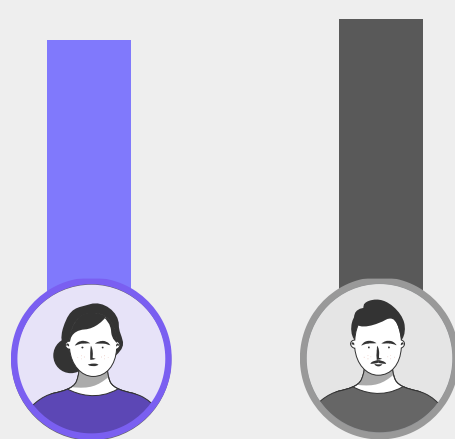
Plantilla laboral  
**2,300**

#### PLANTILLA LABORAL



Del personal que trabaja en Trabajo, 57% son mujeres.

#### BRECHA DE INGRESOS POR GÉNERO



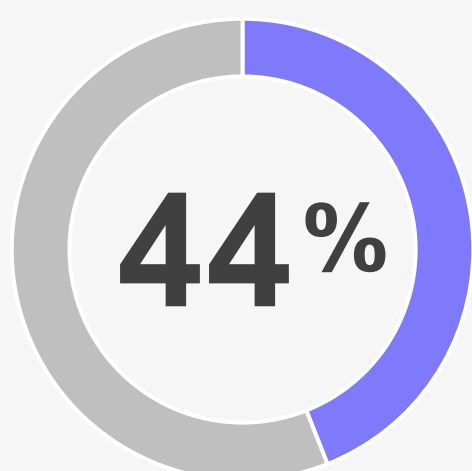
Una mujer gana **\$86 por cada \$100** que gana un hombre.

#### PUESTO CON MENOR PARTICIPACIÓN FEMENINA

**33%**

Una de cada tres **jefas de unidad** es mujer.

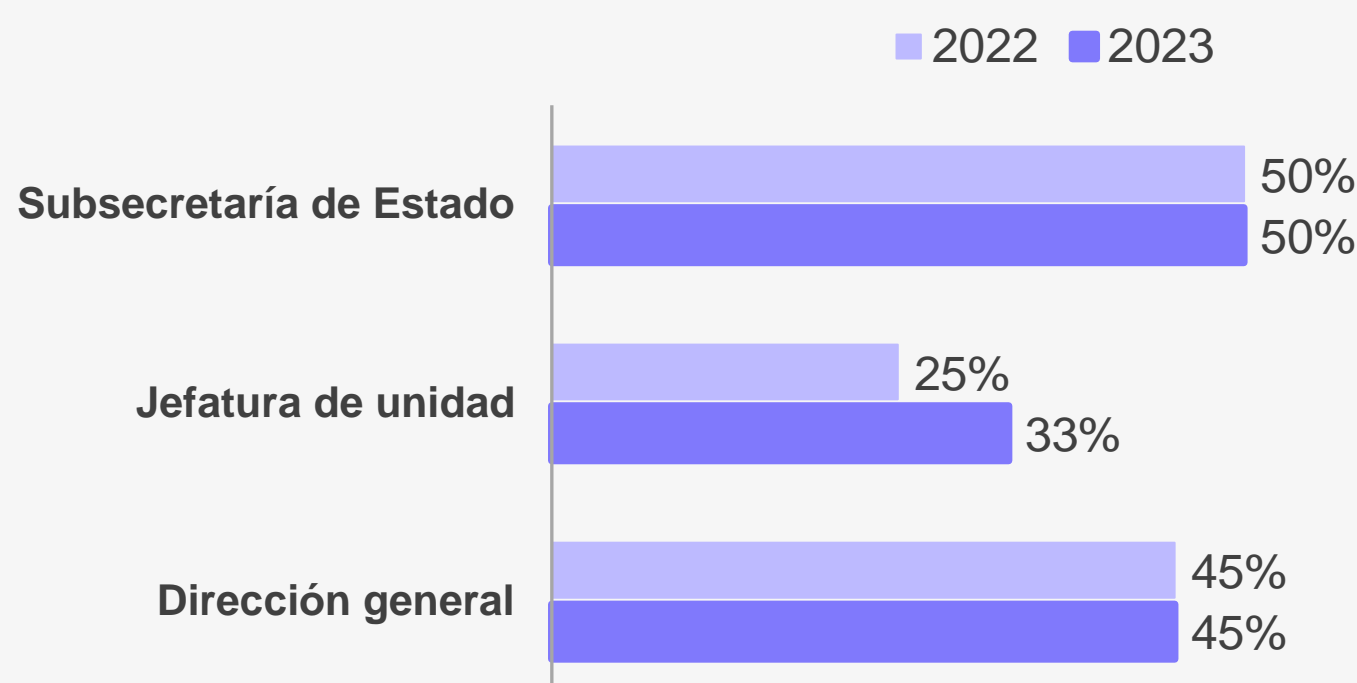
#### PUESTOS DE MANDO SUPERIOR



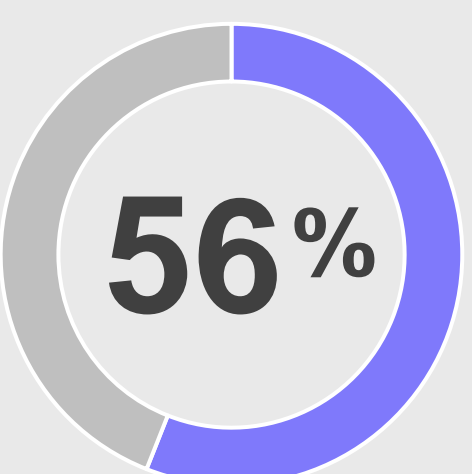
Cuatro de cada 10 puestos de mando superior son ocupados por mujeres.

La participación femenina en puestos de **jefatura de unidad aumentó 8 puntos porcentuales** entre 2022 y 2023.

Porcentaje de mujeres por nivel de puesto\*\*

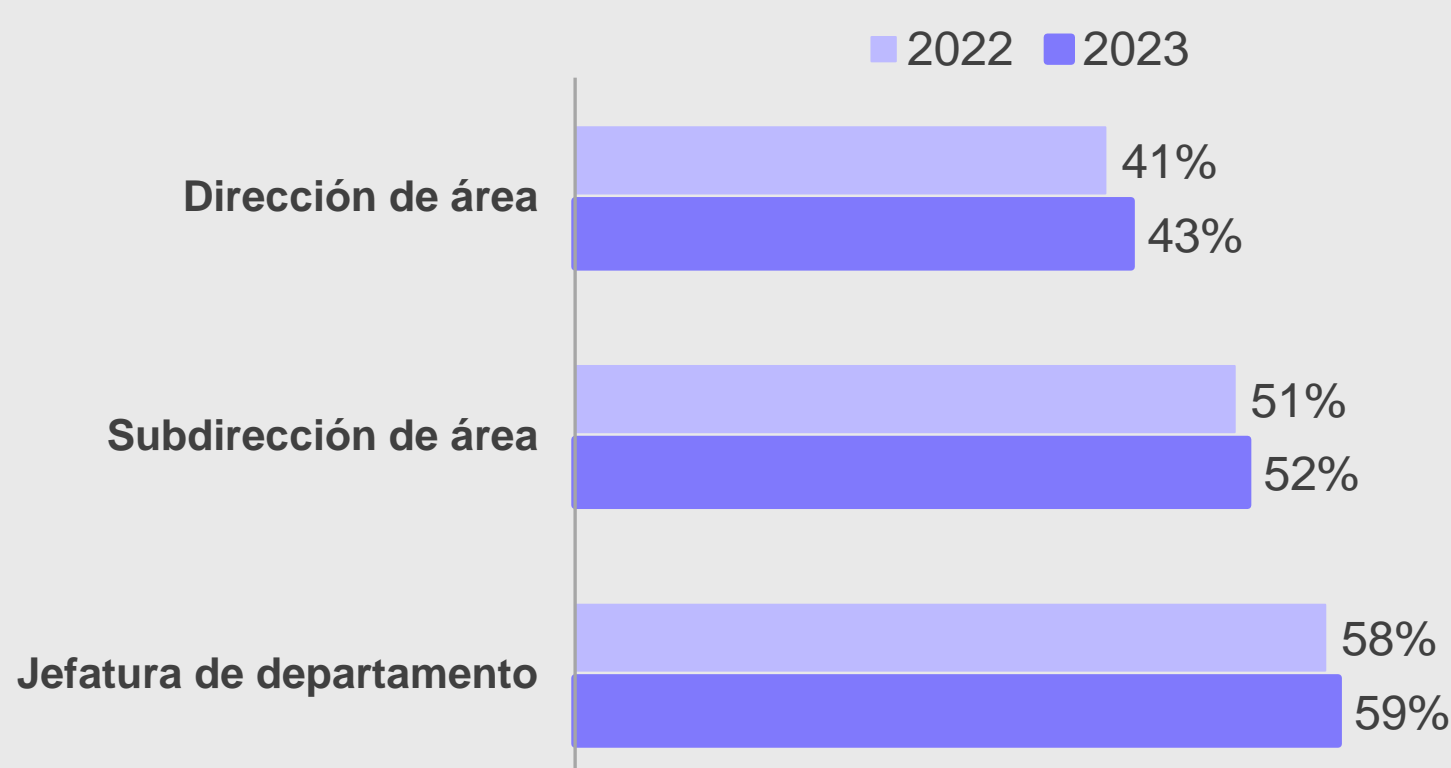


#### PUESTOS DE MANDO MEDIO



56 de cada 100 puestos de mando medio son ocupados por mujeres.

**59% de las jefaturas de departamento** son ocupadas por mujeres, el último nivel de mando.



Fuente: Elaborado por el IMCO con datos de la Secretaría de la Función Pública (16-30 junio 2023). \*El ingreso promedio se refiere a los puestos de mando. \*\* Para cada nivel de puesto se consideran los puestos con un salario equivalente de acuerdo con el tabulador de sueldos y salarios.



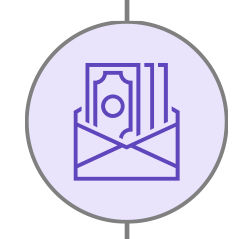
# MUJERES EN EL GOBIERNO FEDERAL 2023

## Secretaría de Turismo

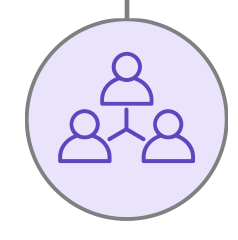
Titular: Miguel Torruco Marqués



Mujeres



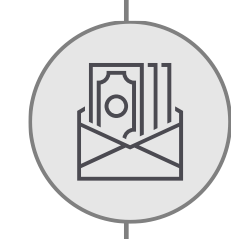
Ingreso promedio\*  
**\$42,023**



Plantilla laboral  
**451**



Hombres

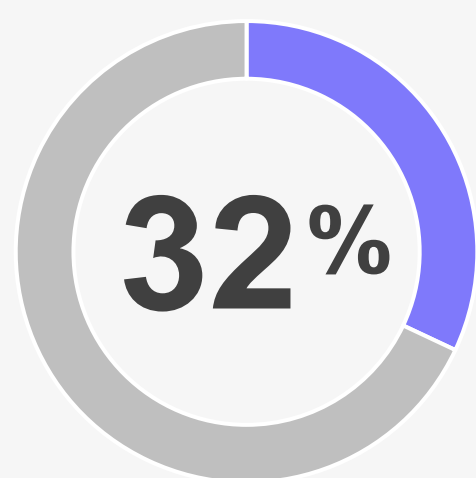


Ingreso promedio\*  
**\$68,007**



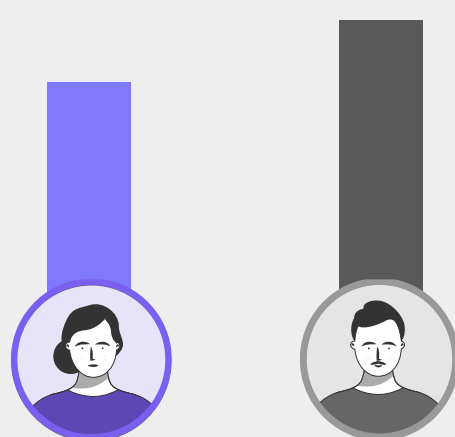
Plantilla laboral  
**942**

### PLANTILLA LABORAL



Del personal que trabaja en Turismo, 32% son mujeres.

### BRECHA DE INGRESOS POR GÉNERO



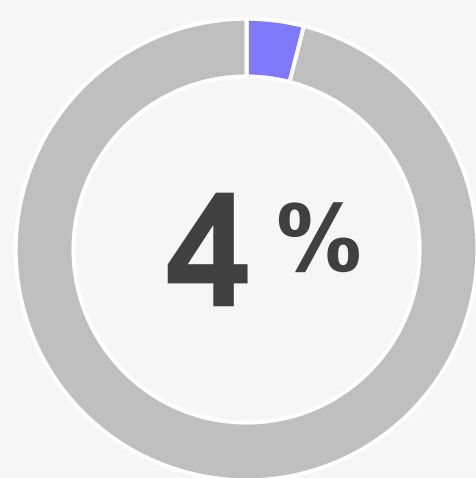
Una mujer gana **\$62 por cada \$100** que gana un hombre.

### PUESTO CON MENOR PARTICIPACIÓN FEMENINA

**0%**

No hay mujeres subsecretarías de Estado ni jefas de unidad.

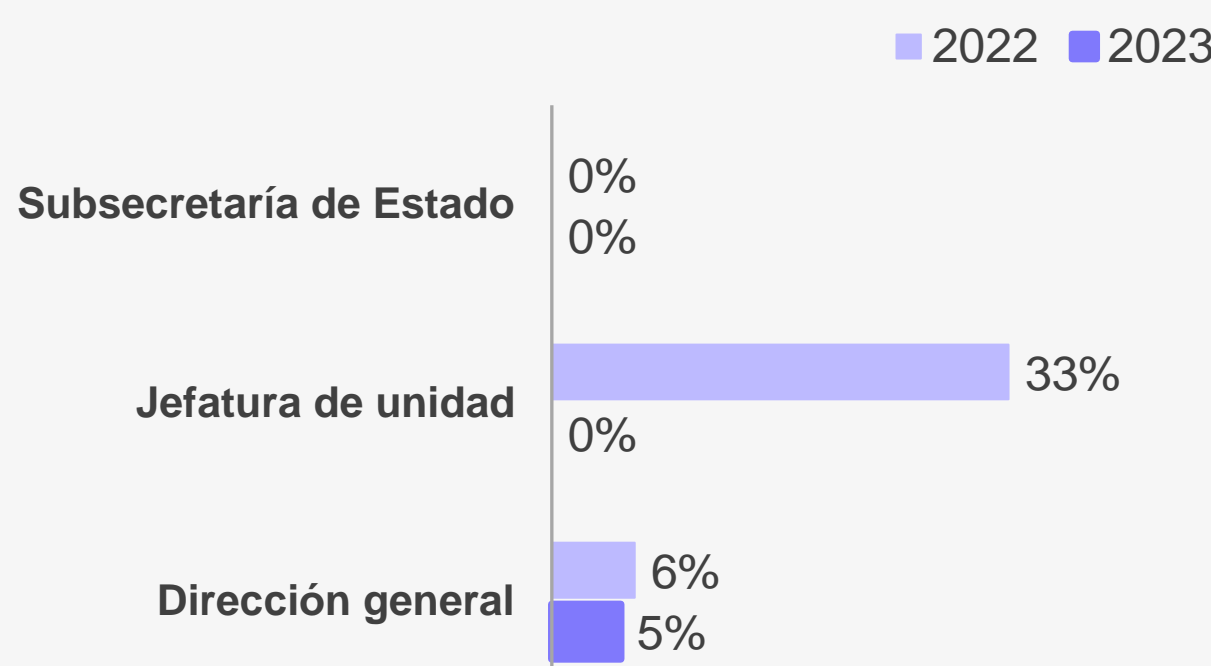
### PUESTOS DE MANDO SUPERIOR



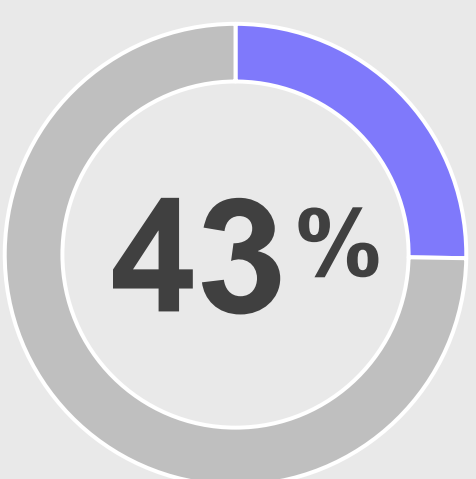
Cuatro de cada 100 puestos de mando superior son ocupados por mujeres.

Destaca la **casi nula representación femenina** en los puestos de mando superior.

Porcentaje de mujeres por nivel de puesto\*\*

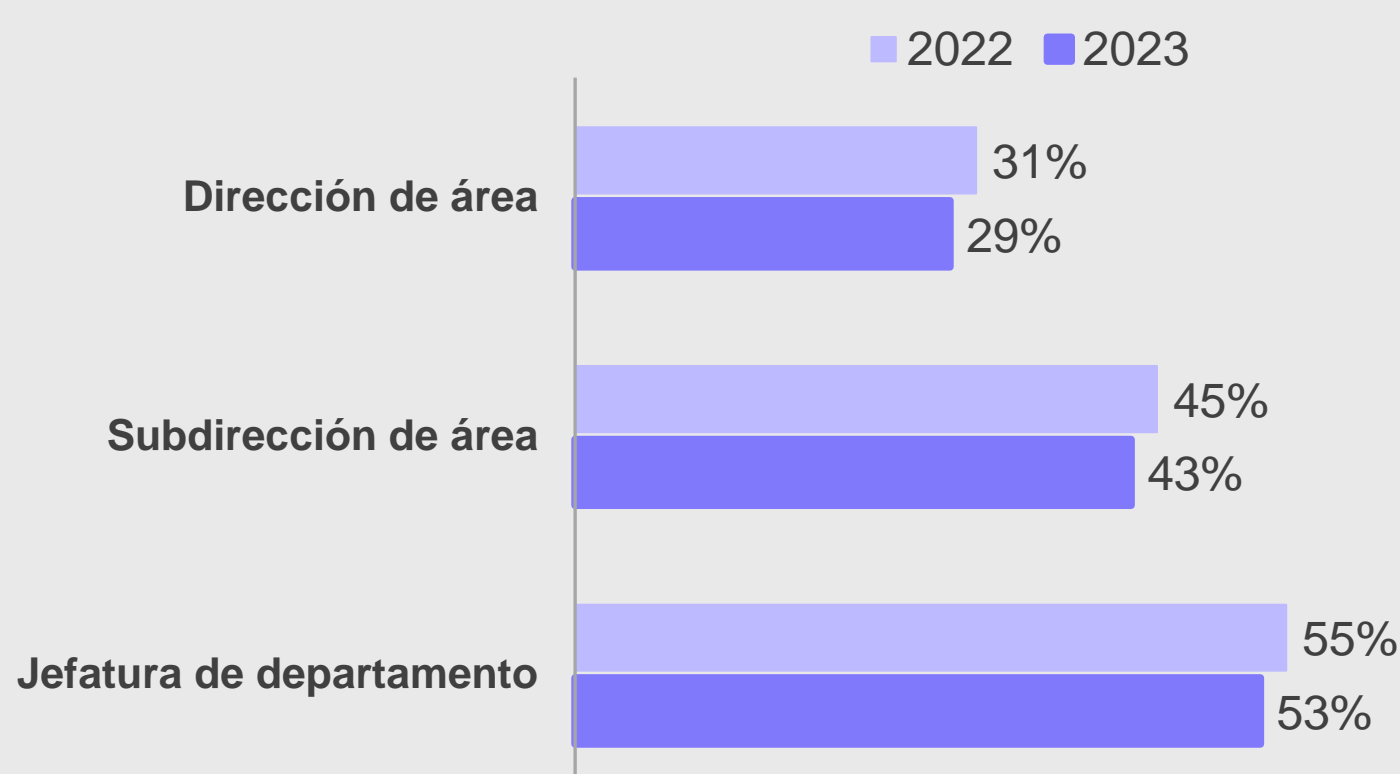


### PUESTOS DE MANDO MEDIO



43 de cada 100 puestos de mando medio son ocupados por mujeres.

**53% de las jefaturas de departamento** son ocupadas por mujeres, el último nivel de mando.



Fuente: Elaborado por el IMCO con datos de la Secretaría de la Función Pública (16-30 junio 2023). \*El ingreso promedio se refiere a los puestos de mando. \*\* Para cada nivel de puesto se consideran los puestos con un salario equivalente de acuerdo con el tabulador de sueldos y salarios.